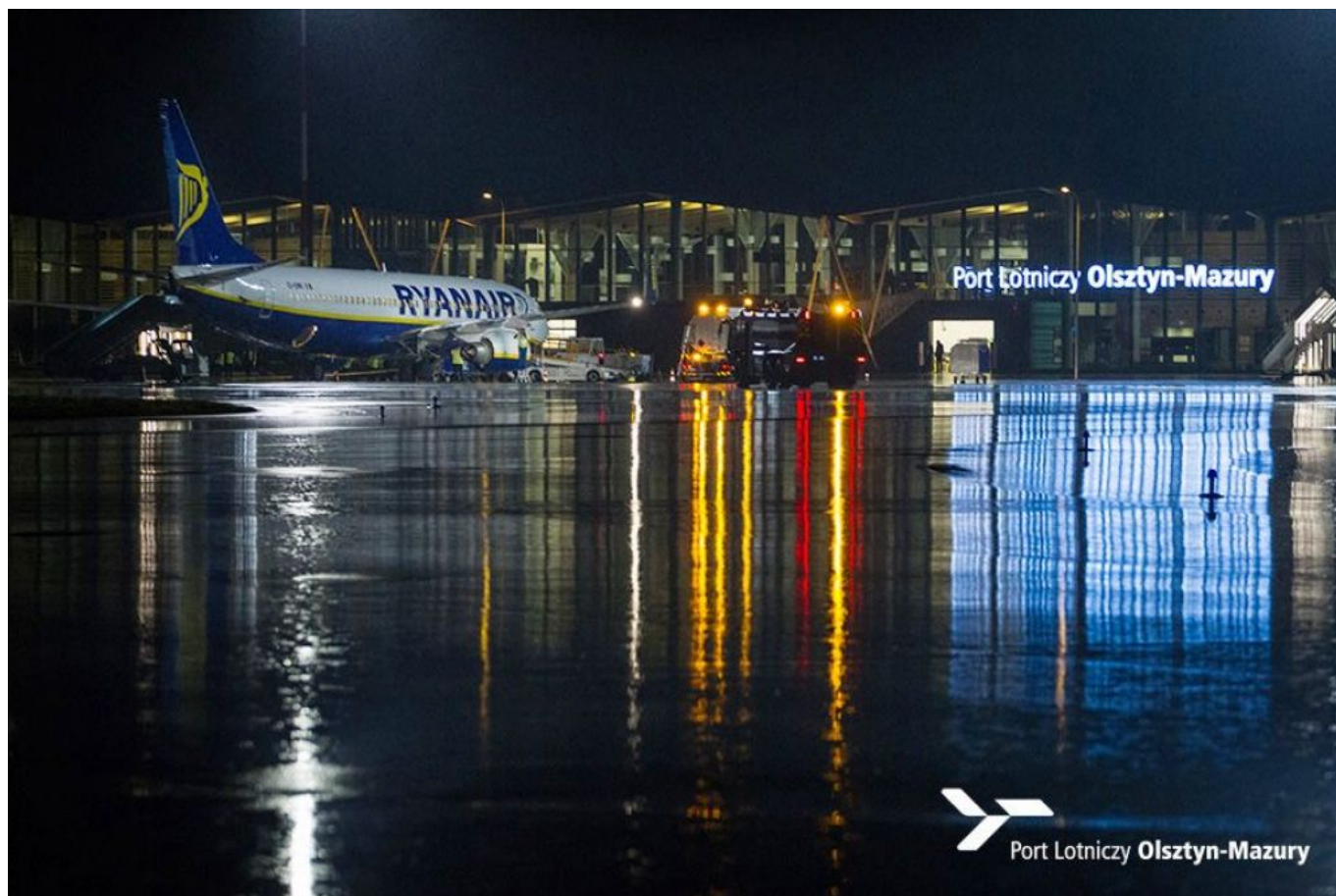




Region. Lotnisko Olsztyn-Mazury. Na londyńskie Stansted poleciał pierwszy Ryanair [ZDJĘCIA]

data aktualizacji: 2016.11.02



Lotnisko Olsztyn-Mazury w Szymanach obsługuje już nowe połączenie, które ma szansę na duże zainteresowanie ze strony podróżnych. Linie do londyńskiego Stansted i z powrotem uruchomił tutaj największy europejski tani przewoźnik, Ryanair.

Inauguracyjny lot miał miejsce 1 listopada. Ryanair będzie latał we wtorki, czwartki i soboty (wylot z Szyman każdego dnia o 21:20, lądowanie o 22:45; powrót z Londynu o 17:30 i lądowanie w Szymanach o 20:55). Połączenie będzie obsługiwał samolot Boeing 737-800, który zabiera na pokład 189 pasażerów. Irlandzki przewoźnik ma nadzieję na duże zainteresowanie ze strony pasażerów. Według prognoz na nowej linii obsłuży nawet 50 tysięcy osób rocznie.

To drugie połączenie lotniska Olsztyn-Mazury z Londynem. Operatorem pierwszego jest Wizz Air, który sześć razy w tygodniu oferuje pasażerom loty do Luton.

Zdjęcia: Port lotniczy Olsztyn-Mazury.

Źródło:

<https://www.infoilawa.pl/aktualnosc/item/46010-region-lotnisko-olsztyn-mazury-na-londyńskie-stansted-polecial-pierwszy-ryanair-zdjecia>