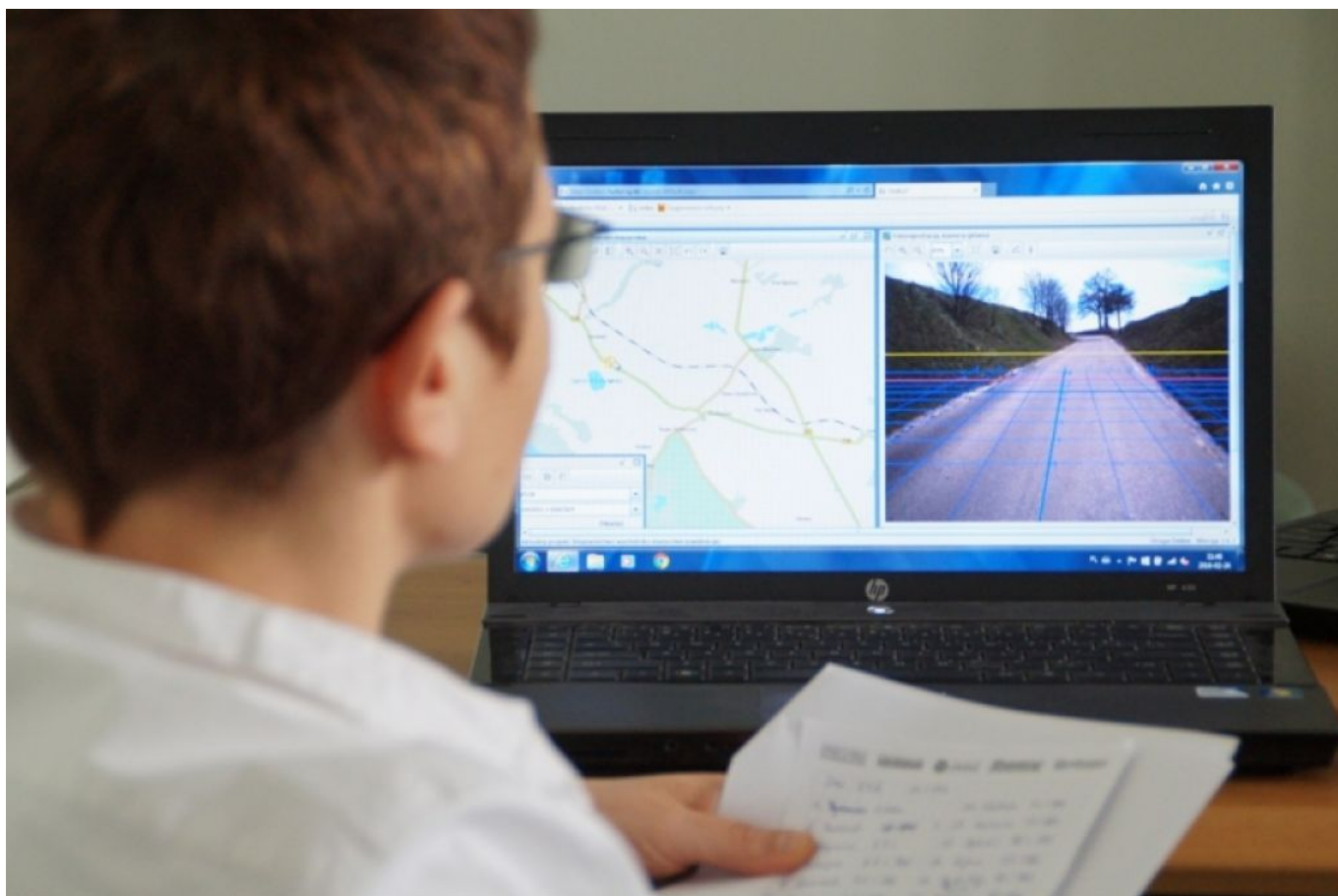




Region. Jest plan naprawczy dla drogi wojewódzkiej nr 538

data aktualizacji: 2016.02.26



Przedstawiciele samorządów lokalnych, przez których tereny przebiega droga wojewódzka nr 538, spotkali się 24 lutego z marszałkiem Gustawem Markiem Brzezinem i przedstawicielami Zarządu Dróg Wojewódzkich, aby omówić kompleksowy plan naprawczy tej trasy.

- To już drugie spotkanie w tej sprawie - mówi marszałek Gustaw Marek Brzezin. - Przedstawiciele lokalnych samorządów zgłosili realny problem, a my staramy się zaproponować rozwiązanie. Jesteśmy na etapie tworzenia koncepcji, na podstawie której powstanie dokumentacja techniczna. Partycypacja samorządu województwa i samorządów lokalnych w kosztach inwestycji pozwoli osiągnąć wspólny cel. Mamy wiele do zrobienia, ale dzięki lepszemu skomunikowaniu wzrosną szanse na rozwój gospodarczy tego terenu.

Plan naprawczy drogi wojewódzkiej nr 538 jest rozłożony na siedem lat, od 2016 do 2022 roku, i ma pochłonąć ponad 42 mln zł. Długofalowe, systematyczne prace będą zmierzały do poprawy bezpieczeństwa ruchu kołowego i pieszego, ale przede wszystkim do przywrócenia ruchu pojazdów ciężkich na tej drodze. Obecnie, ze względu na zły stan techniczny 60 proc. nawierzchni oraz ograniczoną nośność wielu obiektów inżynierskich, dostępność do terenów inwestycyjnych w tej części województwa jest znacznie utrudniona.

Samorząd województwa, przy wsparciu finansowym trzech powiatów i dziewięciu gmin,

przeprowadzi szeroko zakrojone prace naprawcze na drodze nr 538: jezdnia zostanie poszerzona, podniesiona będzie nośność drogi, mosty i przepusty zostaną wyremontowane, a skrzyżowania przebudowane, powstaną nowe chodniki i ciągi pieszo-rowerowe.

Droga nr 538 przebiega przez południowo-zachodnią część województwa. Trasa o długości ok. 90 km łączy drogę krajową nr 7 w Nidzicy z autostradą A-1 i prowadzi przez miejscowości: Rozdroże, Uzdowo, Nowe Miasto Lubawskie, Łasin i Radzyń Chełmski.

Źródło: <https://www.infoilawa.pl/aktualnosci/item/48159-region-jest-plan-naprawczy-dla-drogi-wojewodzkiej-nr-538>