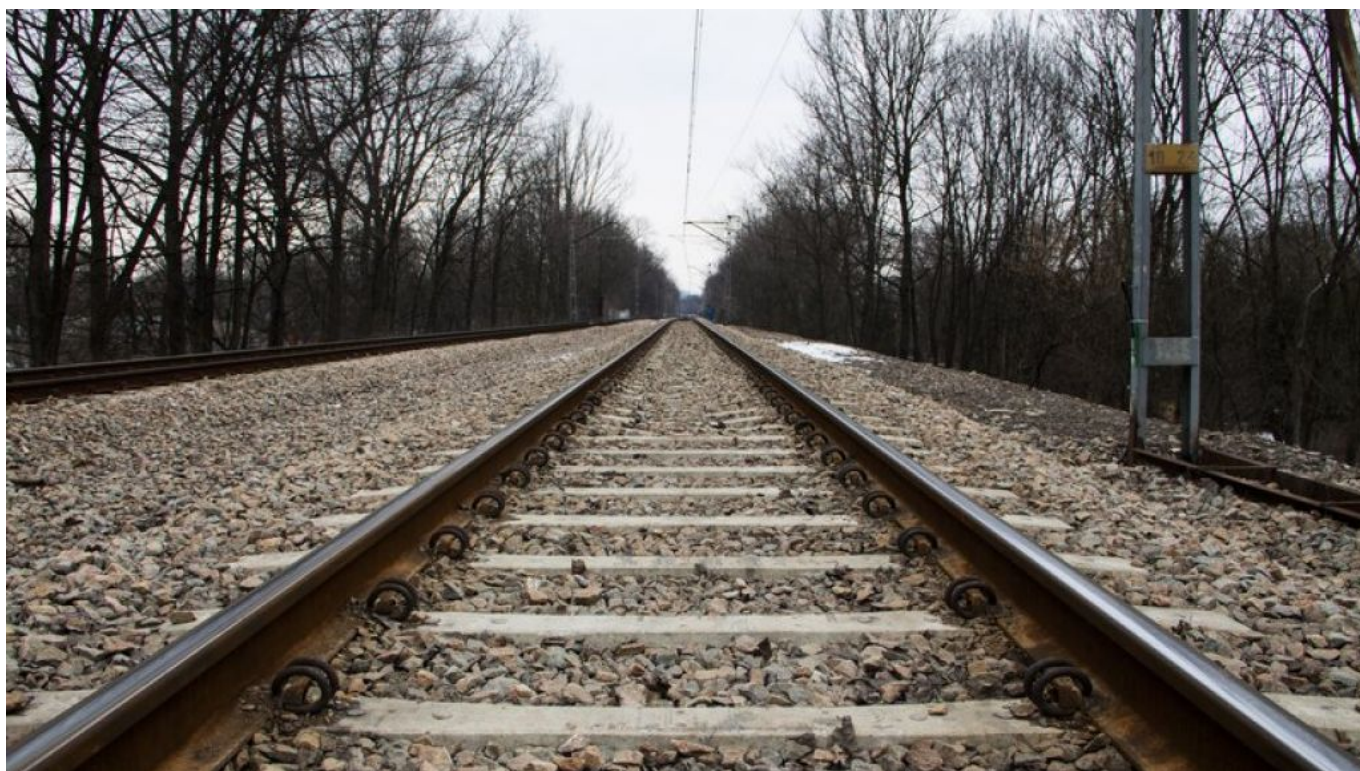




Szykują się kolejne inwestycje w kolej. Modernizacja nie ominie szlaku przez Iławę

data aktualizacji: 2015.07.21



Kilka dni temu Ministerstwo Infrastruktury i Rozwoju przedstawiło projekt Krajowego Programu Kolejowego, który określa, jakie inwestycje w infrastrukturę kolejową zostaną zrealizowane do 2013 roku. Zyskają ważne szlaki kolejowe Warmii i Mazur, w tym jeden wiodący przez Iławę.

W nowej perspektywie unijnej na kolej zostaną przeznaczone jeszcze większe środki, niż miało to miejsce w latach 2007-2013. W skali całego kraju do dyspozycji na ten cel przewiduje się kwotę sięgającą 10,5 mld euro (w poprzedniej perspektywie było to 4,8 mld euro).

Już wiadomo, że w ramach unijnego dofinansowania modernizowane będą ważne szlaki kolejowe na Warmii i Mazurach.

- Dyskutując o dostępności komunikacyjnej regionu, nie możemy mówić tylko o infrastrukturze drogowej, ale musimy pamiętać także o kolei i dostępie do sieci internetowych - mówi wicemarszałek województwa Jacek Protas. - Tak jak zapowiadaliśmy, Unia Europejska w nowej perspektywie stawia mocno na kolej. Widać to także w planach rządowych dla naszego regionu. W najbliższych latach kilka szlaków kolejowych w naszym województwie czeka gruntowny remont.

Które szlaki kolejowe doczekają zatem modernizacji w ciągu kilku najbliższych lat? Będą to następujące odcinki: Działdowo-Nidzica-Olsztyn oraz Szczytno-Pisz-Ełk (finansowanie z programu Polska Wschodnia), Olsztyn-Braniewo (finansowanie z RPO 2014-2020), a także Jabłonowo-Iława-Olsztyn-Korsze (inwestycja własna budżetu państwa).

Źródło:

<https://www.infoilawa.pl/aktualnosci/item/49742-szykuja-sie-kolejne-inwestycje-w-kolej-modernizacja-nie-ominie-szlaku-przez-ilawe>