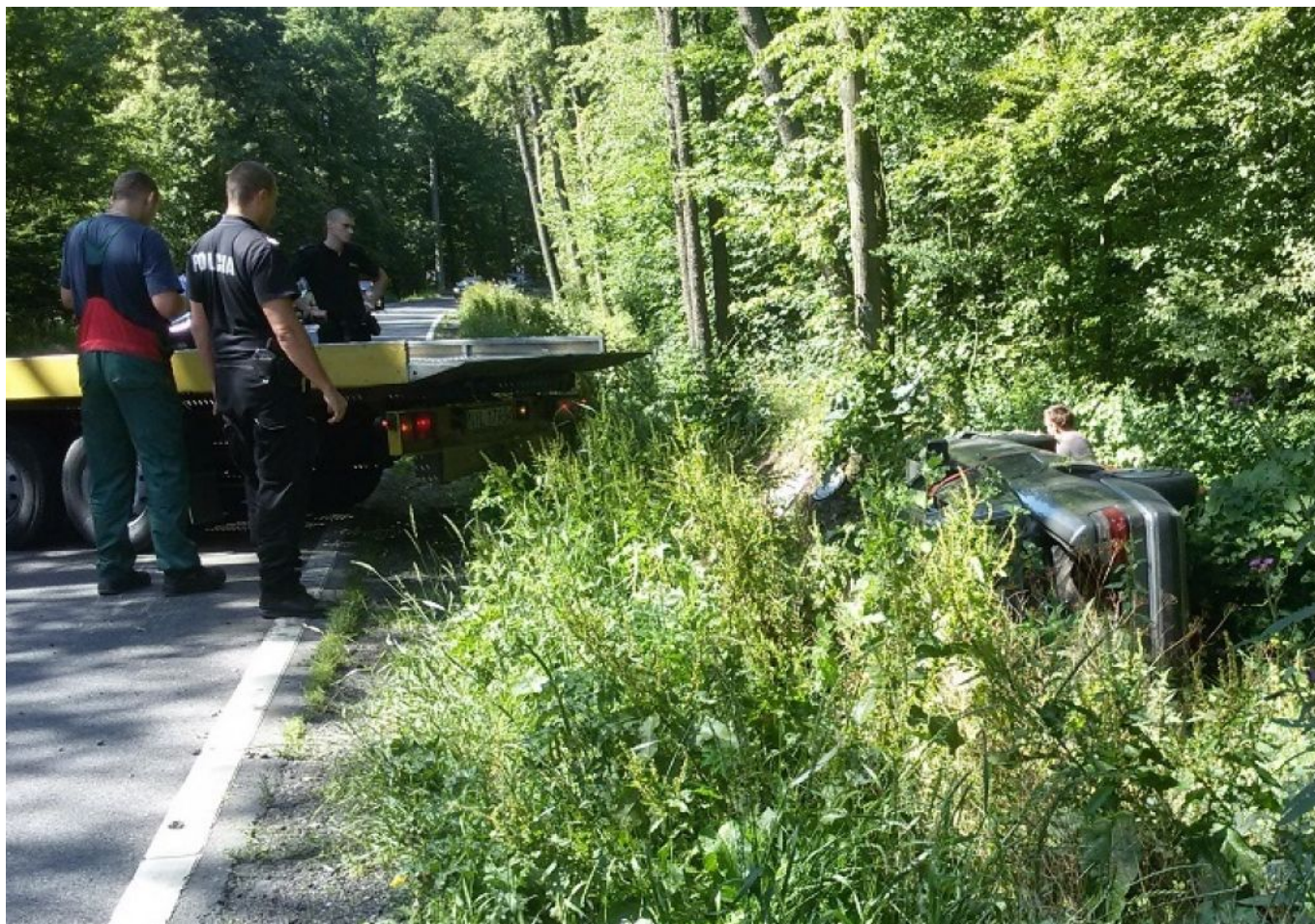




## Wpadł do rowu na zakręcie. Winna niecodzienna usterka

data aktualizacji: 2015.07.17



**Żadnych obrażeń nie odniósł na szczęście kierowca osobowego mercedesa, który dzisiaj około godziny 10:00 na łuku drogi krajowej nr 16 w miejscowości Stradomno wpadł w poślizg i wylądował w przydrożnym rowie.**

Do zdarzenia z udziałem osobowego mercedesa, którym podróżowała jedna osoba, doszło dzisiaj, tj. w piątek, 17 lipca, na odcinku drogi krajowej nr 16 z Iławy do Kisielic w miejscowości Stradomno. Jak mówił na miejscu sam kierowca, pojazd wpadł w poślizg w wyniku samoczynnej blokady kół. Tę wersję zdarzeń potwierdzili pracujący na miejscu policjanci drogowki.

- Rzeczywiście, w notatce z tego zdarzenia jest mowa o usterce polegającej na zablokowaniu się lewego, tylnego koła mercedesa - przekazała sierż. sztab. Joanna Kwiatkowska, oficer prasowy KPP w Iławie.

Niefortunna drogowa przygoda na szczęście skończyła się dla kierowcy jedynie na stratach materialnych. Z całego zdarzenia mężczyzna wyszedł bez szwanku.

Fot. Info Iława

Źródło: <https://www.infoilawa.pl/aktualnosci/item/49764-wpadl-do-rowu-na-zakrecie-winna-niecodzienna-usterka>