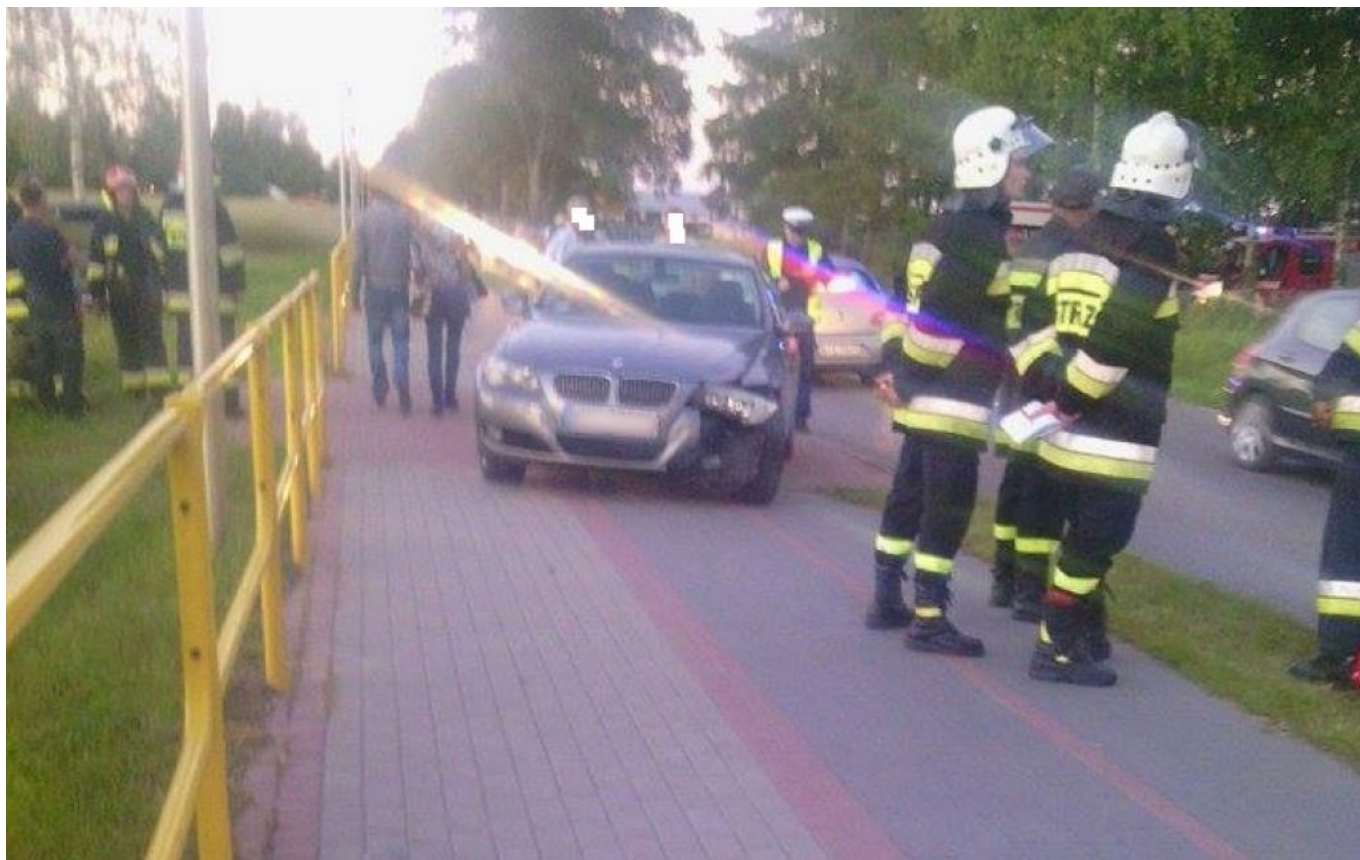




Niebezpiecznie na drogach. Aż sześć zdarzeń jednego dnia

data aktualizacji: 2015.07.02



Piękna pogoda i idealne warunki na drodze często dają kierowcom złudne poczucie bezpieczeństwa - do większości zdarzeń drogowych dochodzi przy dobrych warunkach atmosferycznych i pięknym słońcu. Tak właśnie było w środę w powiecie iławskim: pomimo wymarzonej wręcz pogody na lokalnych drogach było bardzo niebezpiecznie.

W środę, 1 lipca, w powiecie iławskim doszło do aż sześciu zdarzeń drogowych.

GMINA IŁAWA. MOTOCYKLISTA ZAGAPIŁ SIĘ, WYJEŹDŻAJĄC Z POSESJI

W gminie Iława kierujący motocyklem 19 - latek, wyjeżdżając z posesji, nie ustąpił pierwszeństwa przejazdu kierującemu samochodem osobowym marki volkswagen, w wyniku czego doprowadził do zderzenia bocznego między pojazdami. Sprawca został ukarany mandatem za spowodowanie kolizji. Dodatkowo mężczyzna otrzymał drugi mandat za kierowanie pojazdem bez uprawnień. Według przepisów, motocykle do 125 cm³ mogą prowadzić kierowcy posiadający prawo jazdy kategorii B przynajmniej od trzech lat, natomiast 19 - latek miał je dopiero od roku.

BOCZNE ZDERZENIE DWÓCH OSOBÓWEK W LUBAWIE

Kolejne zdarzenie miało miejsce w Lubawie, gdzie kierujący volkswagenem 22 - latek, wyjeżdżając z drogi podporządkowanej, nie ustąpił pierwszeństwa przejazdu kierującemu BMW, w wyniku czego doprowadził do zderzenia bocznego między pojazdami. Policjanci wyjaśniają okoliczności tego

zdarzenia.

LUBAWA. MANDAT ZA NIEUMIEJĘTNE PARKOWANIE

Również w Lubawie kierujący samochodem osobowym marki kia 60 - latek, wjeżdżając na parking, nie zachował należytej odległości od zaparkowanego samochodu osobowego marki opel, w wyniku czego najechał na bok pojazdu. Mężczyzna został ukarany mandatem.

IŁAWA. KOLIZJA NA RONDZIE

Natomiast w Iławie, na jednej z ulic, kierująca oplem 35 - latka nie udzieliła pierwszeństwa przejazdu znajdującemu się na rondzie samochodowi osobowemu marki seat, powodując uderzenie w jego przedni prawy bok. Sprawczyni za swoje przewinienie została ukarana mandatem.

SUSZ. WYWRÓCIŁA SIĘ PRZYCZEPA ROLNICZA

W Suszu kierujący ciągnikiem 29 - latek nie zabezpieczył prawidłowo ładunku na przyczepie rolniczej, w wyniku czego ładunek przesunął się na prawą stronę przyczepy, powodując jej wywrócenie się. Mężczyzna został ukarany mandatem.

ZA SZYBKO NA ŁUKU. CZOŁÓWKA W KISIELICACH

Kolejne zdarzenie miało miejsce w Kisielicach. Tam kierujący samochodem osobowym marki volkswagen 26 - latek nie dostosował prędkości do warunków ruchu i na łuku drogi zjechał na przeciwny pas ruchu, w wyniku czego doprowadził do zderzenia czołowego z ciągnikiem rolniczym. Sprawca został ukarany mandatem.

- Jak widzimy, najczęstszą przyczyną zdarzeń drogowych nie jest deszcz czy mgła. Wbrew pozorom, to na suchej nawierzchni dochodzi do największej liczby wypadków - podsumowuje sierż. sztab. Joanna Kwiatkowska, oficer prasowy KPP w Iławie. - Najwięcej zdarzeń generują kierujący, którzy nie dostosowują prędkości do warunków ruchu i nie udzielają pierwszeństwa przejazdu lub są pod wpływem alkoholu. Zagrożenie wypadkami ze strony nietrzeźwych kierujących osiąga najwyższą wartość właśnie latem.

Źródło: <https://www.infoilawa.pl/aktualnosci/item/49876-niebezpiecznie-na-drogach-az-szesc-zdarzen-jednego-dnia>