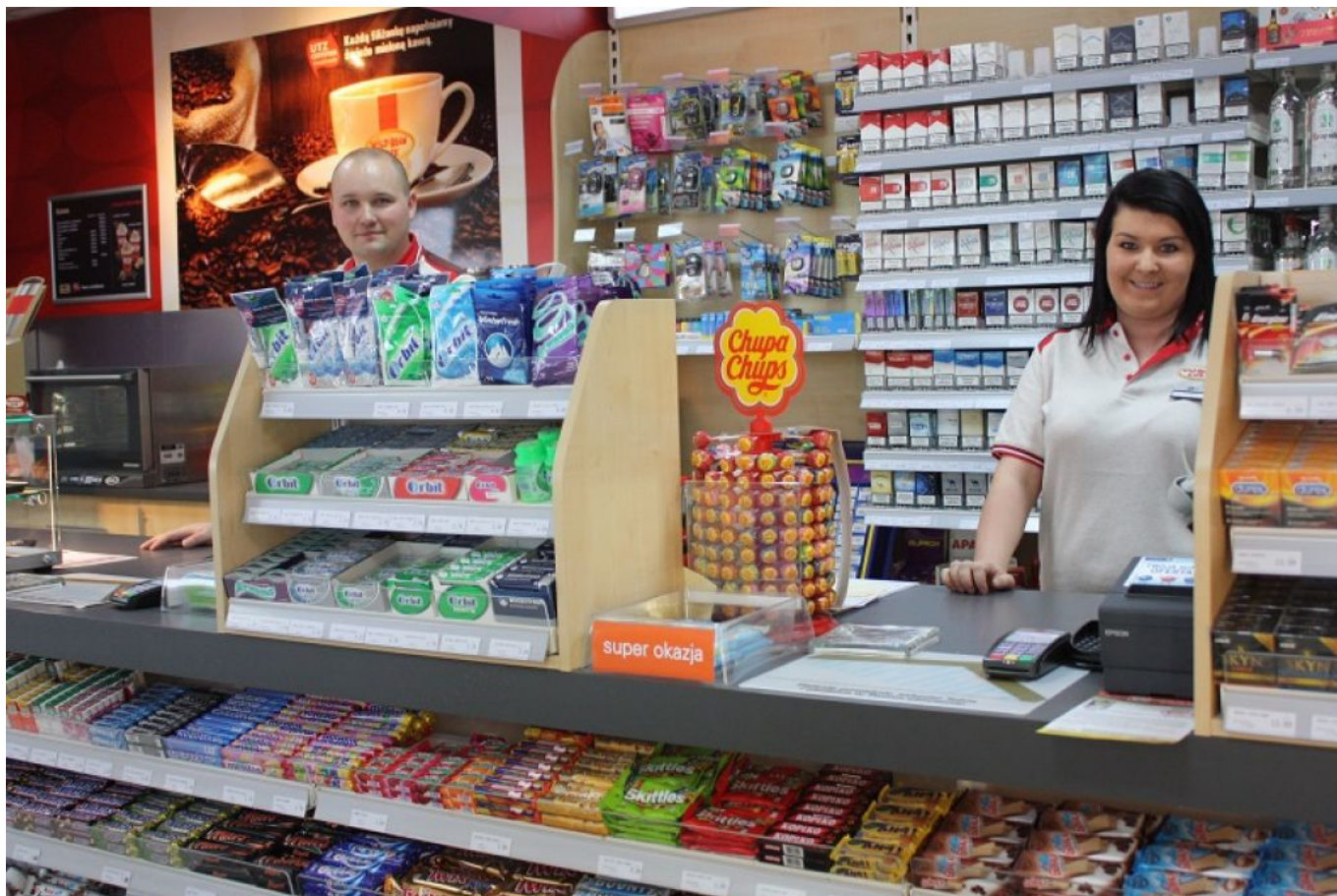




Nowa stacja BP w Iławie: "cenimy jakość"

data aktualizacji: 2015.02.03



24 grudnia punktualnie o godzinie 6:00 rano działalność rozpoczęła w Iławie nowa stacja sieci BP. Co ma do zaoferowania swoim klientom? Na to pytanie odpowiedział pan Krzysztof, pracownik stacji, który oprowadził nas i opowiedział o największych atutach sieci.

BP to sieć, która stawia przede wszystkim na jakość. Każdemu kierowcy, który dba o swoje auto, warto polecić zwłaszcza gamę paliw BP Ultimate, np. BP Ultimate 98, które pozwala na sprawniejszą pracę silnika, jednocześnie chroniąc go przed szkodliwym osadem i zużyciem najważniejszych komponentów oraz przed procesem korozji. Na stacjach BP sprzedawany jest także autogaz, który spala się, emitując jedynie parę wodną i CO₂, nie zawiera związków siarki, jest więc bezpieczny dla środowiska naturalnego, a także dla portfela - gaz jest paliwem wydajnym i ekonomicznym.

Ważnym elementem oferty pozapaliwowej na stacji jest kawiarenka Wild Bean Cafe - jej bogata oferta kaw, a także gorących przekąsek i pysznych ciast sprawia, że coś dla siebie znajdzie tu każdy kierowca - zarówno ten, który zrobił sobie krótką przerwę w czasie długiej podróży, jak i ten, który wpadł na małą przekąskę w ciągu dnia.

- Największą popularnością cieszy się obecnie Kawa Zimowa. Kosztuje ona 10zł, w tej cenie klient otrzymuje również ciastko. Kto raz spróbuje tego połączenia, często do nas wraca nawet jeśli nie potrzebuje jeszcze tankować - mówi pan Krzysztof, pracownik stacji. - W kawiarence Wild Bean Cafe

serwujemy również hot dogi i świeżo wypiekane rogaliki.

Na zakupy zaprasza również całodobowy sklep działający na stacji. Wygoda, oszczędność czasu i dostępność 24 godziny na dobę, 7 dni w tygodniu – to jego główne atuty. Zabiegani, zapracowani, nie zawsze mamy czas, aby pojechać na zakupy do dużego sklepu. Całodobowy sklep na stacji BP sprawdzi się, gdy trzeba szybko uzupełnić domowe zapasy, albo zrobić zakupy na spontaniczne spotkanie z przyjaciółmi. Są tam dostępne wszystkie podstawowe produkty: żywność, napoje, słodczy, przekąski, prasa, środki higieniczne i wiele innych, a także szeroka gama artykułów motoryzacyjnych i drobne upominki dla dzieci.

Jak przystało na nowoczesną stację, dostępna jest również sieć wi-fi, z której klienci mogą skorzystać bezpłatnie.

Przyjeżdżając na stację, kierowcy mogą także skorzystać z myjni bezdotykowej. Urządzenia myjące na stacjach BP należą do najnowocześniejszych i najbardziej wydajnych na świecie. Formuły programów opracowano z myślą o skutecznym i delikatnym usuwaniu wszelkich zanieczyszczeń. Stosowane preparaty zabezpieczają karoserię przed osiadaniem kurzu, przedłużając trwałość lakieru.

- Myjnię zaprogramowano w taki sposób, że za 1 zł kierowca otrzymuje aż 60 sekund mycia, a nie tylko 45, jak bywa na innych myjniach - mówi pan Krzysztof. - Nie stosujemy żadnych tańszych zamienników, a jedynie oryginalne, niemieckie produkty chemiczne. Warto też wspomnieć, że dysponujemy oddzielnym stanowiskiem dla większych samochodów.

Klienci stacji BP mogą zbierać punkty w programie bonusowym PAYBACK, wymienić je na nagrody lub przekazać na wsparcie akcji PAJACYK.

- Zapraszamy na stację i zachęcamy do skorzystania z aktualnych promocji - dodaje pan Krzysztof.

Nowa stacja BP w Iławie znajduje się przy ulicy Ziemowita 4, tuż przy obwodnicy miejskiej.

Źródło: <https://www.infoilawa.pl/aktualnosci/item/50943-nowa-stacja-bp-w-ilawie-cenimy-jakosc>