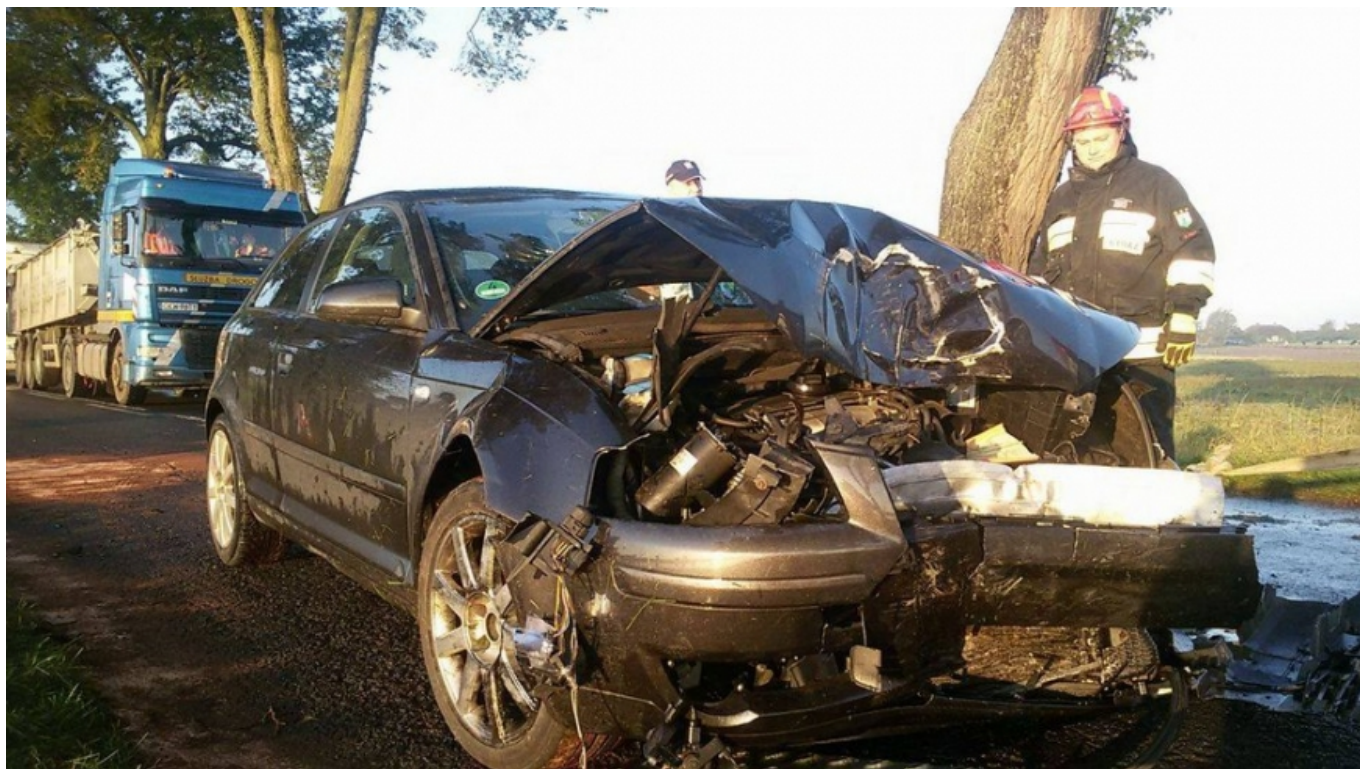




33-latka uderzyła w drzewo. Trasa wojewódzka nadal niebezpieczna po wczorajszych ulewach

data aktualizacji: 2017.09.19



Lokalne służby ratunkowe pracowały dzisiaj rano na miejscu zdarzenia drogowego na trasie wojewódzkiej w pobliżu Różnowa w gminie Susz. 33-letnia kobieta kierująca samochodem osobowym marki audi uderzyła tam w przydrożne drzewo. Na szczęście doznała jedynie ogólnych potłuczeń.

Do wypadku doszło około godziny 6:00. Ze wstępnych ustaleń pracujących na miejscu zdarzenia policjantów wynika, że 33-letnia mieszkanka gminy Susz straciła panowanie nad pojazdem, zjechała na pobocze i uderzyła w drzewo. Chwilę wcześniej auto przejechało przez ogromną znajdującą się na jezdni kałużę. Woda przelała się na drogę z okolicznych pól, co jest skutkiem wczorajszych intensywnych opadów deszczu.

Kobieta doznała ogólnych potłuczeń. Została przetransportowana do szpitala w Iławie na badania diagnostyczne.

Dzisiaj warunki drogowe są już zdecydowanie lepsze niż wczoraj, jednak jak wynika z policyjnych statystyk, to właśnie podczas sprzyjającej pogody dochodzi do większej ilości zdarzeń na drogach. Zachowajmy zatem ostrożność.

Fot. Info Iława.

Źródło:

<https://www.infoilawa.pl/aktualnosci/item/52406-33-latka-uderzyla-w-drzewo-trasa-wojewodzka-nadal-niebezpieczna-po-wc>

zoraższych-ulewach