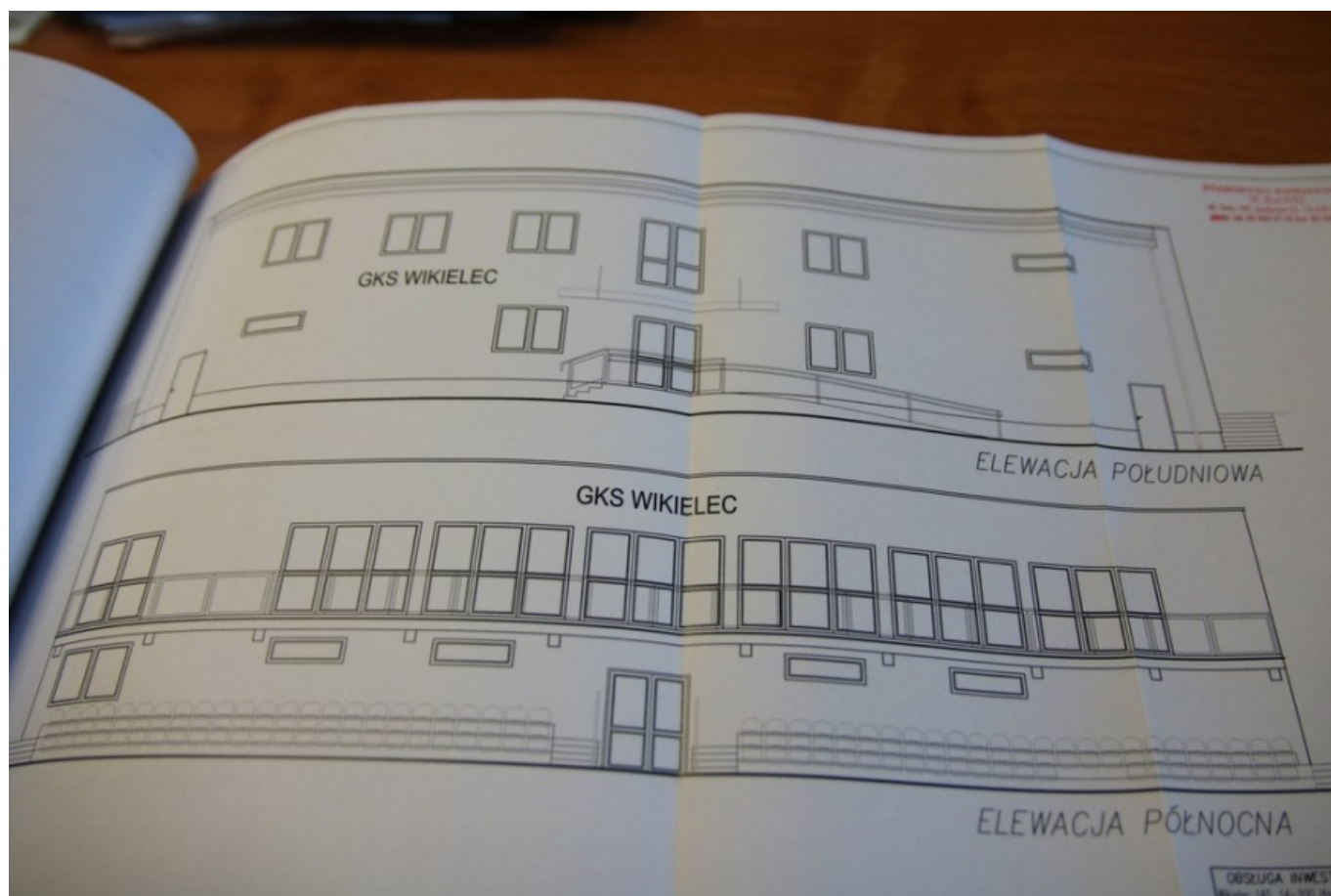




Piłkarski stadion w Wikielcu może się zmienić nie do poznania - wszystko w rękach samorządu [ZDJĘCIA]

data aktualizacji: 2017.09.21



Śledzimy postępy w sprawie ambitnych planów inwestycyjnych piłkarskiego klubu z Wikielca. Tutejsze stowarzyszenie GKS LZS zakończyło już prace nad przygotowaniem projektu budowlanego dla przedsięwzięcia obejmującego budowę obiektu zaplecza sportowego oraz przebudowę i rozbudowę trybun. Jest już także pozwolenie na budowę.

Planowana inwestycja zakłada powstanie budynku zaplecza sportowego, a także poprawę warunków na trybunach.

- Projektowany budynek będzie pełnił funkcję zaplecza sportowego dla lokalnego klubu. W kondygnacji parteru zlokalizowano: szatnie dla drużyn, pokój trenera, pokój dla sędziów oraz pomieszczenia pomocnicze - czytamy w opisie technicznym przedsięwzięcia. - W pomieszczeniach na piętrze zlokalizowano natomiast biuro klubu, pokój obserwatora, ogólnodostępne WC damskie i męskie oraz salę konferencyjną do 50 osób.

Powierzchnia użytkowa obiektu wyniesie niecałe 285 m². Będzie to budynek dwukondygnacyjny, niepodpiwniczony, przykryty stropodachem. Ściany zewnętrzne mają być białe, a dach i rynny będą stalowe ocynkowane, w kolorze naturalnym stali.

Przewiduje się też przebudowę oraz rozbudowę istniejących trybun. Zaprojektowano je w postaci betonowych podestów, do których montowane są siedziska z tworzywa sztucznego w rzędach wnoszących się oraz zakończonych utwardzoną koroną. Do obiektów zaprojektowano utwardzone kostką brukową dojścia.

Na trybunach po rozbudowie będzie 598 miejsc.

Stowarzyszenie Klub Sportowy GKS LZS Wikielec 14 września otrzymało pozwolenie na budowę. Zostało ono wydane na podstawie przedłożonego przez stowarzyszenie kompletnego projektu, na przygotowanie którego klub własnym sumptem wygoszparował kilkanaście tysięcy złotych. Realizacja inwestycji ma natomiast kosztować ponad milion złotych.

- Jako stowarzyszenie mamy szansę na pozyskanie zewnętrznego wsparcia w wysokości 80% tych kosztów i podejmujemy już starania w tym kierunku - mówi prezes GKS-u Krzysztof Sadowski.

Do zabezpieczenia pozostaje wkład własny w wysokości 20% wartości inwestycji. Są to wciąż koszty, które przekraczają możliwości stowarzyszenia, a stadion należy do samorządu gminy wiejskiej. Teraz wszystko zatem w rękach gminnych radnych i wójta Krzysztofa Harmacińskiego.

O postępach w sprawie planowanej sportowej inwestycji w gminie Ława będziemy informować na bieżąco.

Klub z gminy Ława dysponuje już kompletną dokumentacją projektową oraz pozwoleniem na budowę. Obecnie podejmuje starania o uzyskanie zewnętrznej dotacji w wysokości 80% kosztu realizacji przedsięwzięcia. Czy w zabezpieczeniu pozostałych 20% pomoże lokalny samorząd? Wszystko w rękach radnych i wójta Krzysztofa Harmacińskiego (fot. Info Ława).

Źródło:

<https://www.infoilawa.pl/aktualnosci/item/52435-pilkarski-stadion-w-wikielcu-moze-sie-zmienic-nie-do-poznania-wszystko-w-rekach-samorzadu-zdjecia>