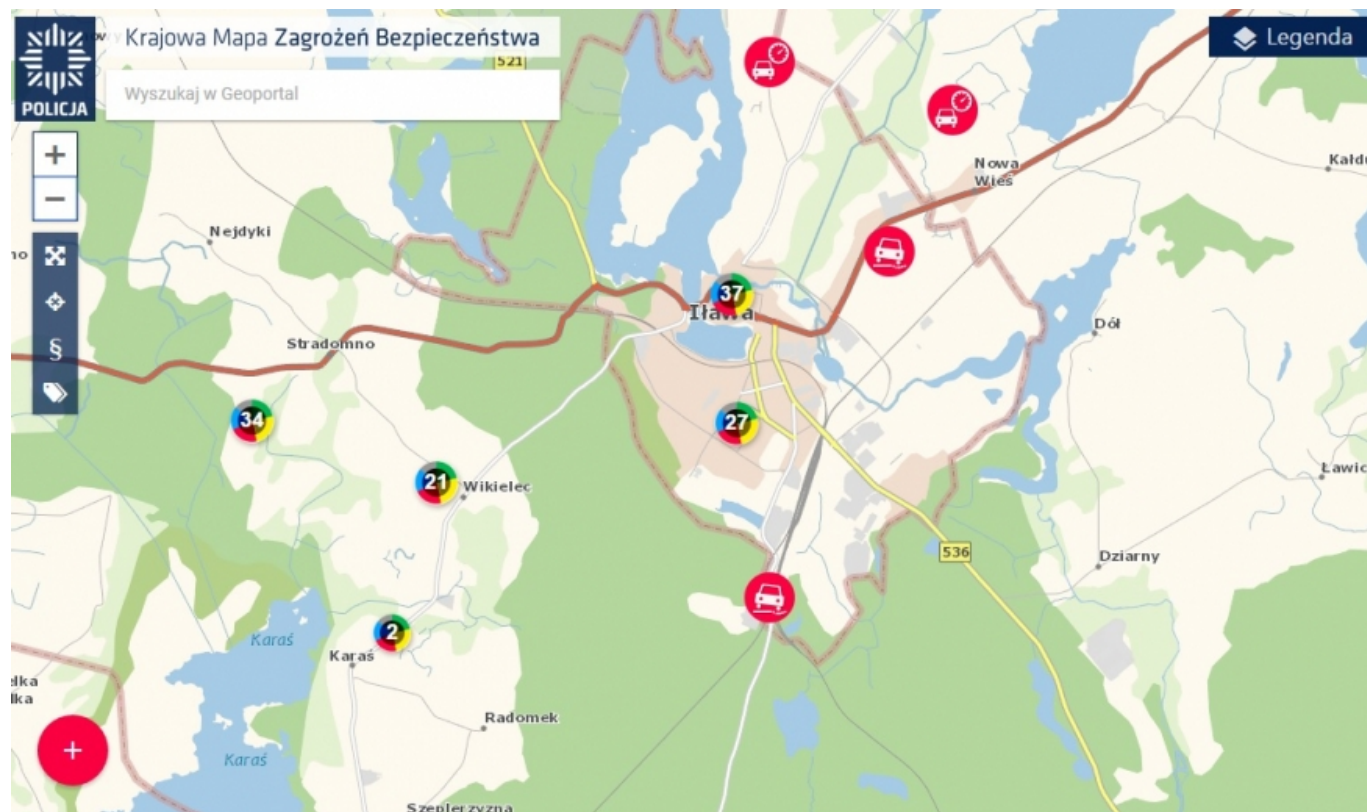




Rok Krajowej Mapy Zagrożeń. Sprawdzamy, co najczęściej zgłaszają internauci z Iławy

data aktualizacji: 2017.10.08



Dokładnie 14 września ubiegłego roku policjanci w naszym regionie oddali w ręce mieszkańców nowe narzędzie komunikacji. Krajowa Mapa Zagrożeń Bezpieczeństwa pierwsze urodziny ma już zatem za sobą. Funkcjonariusze zachęcają, by nadal aktywnie i odpowiedzialnie korzystać z tego kanału komunikacji, a my sprawdzamy, jakie zgłoszenia należą do najczęstszych w Iławie.

Krajowa Mapa Zagrożeń Bezpieczeństwa funkcjonuje w naszym regionie już od ponad roku.

- Dzięki niej mieszkańcy województwa, ale i całego kraju, mogą zgłaszać miejsca, które według nich są zagrożone - przypomina mł. asp. Joanna Kwiatkowska, oficer prasowy Komendy Powiatowej Policji w Iławie. **- Narzędzie to ma służyć głównie poprawie bezpieczeństwa mieszkańców. Za pomocą Internetu mogą oni podpowiadać policjantom, gdzie np. nocują bezdomni, albo w którym miejscu są źle ustawione znaki drogowe, gdzie kierowcy nie przestrzegają ograniczeń prędkości i wiele innych. Od roku funkcjonowania KMZB policjanci na Warmii i Mazurach otrzymali ponad 16 000 zgłoszeń, z których blisko 35% zostało potwierdzonych. Dotyczyły one głównie spożywania alkoholu w miejscach niedozwolonych, przekraczania dozwolonej prędkości przez kierowców aut i niewłaściwego parkowania.**

Przyglądamy się zgłoszeniom internautów z Iławy. Jedno miejsce i kilkanaście zgłoszeń dotyczących tego samego problemu - w oczy od razu rzucają się bulwary nad Małym Jeziorakiem. "Używanie środków odurzających", "spożywanie alkoholu w miejscach niedozwolonych" i "grupowanie się małoletnich zagrożonych demoralizacją" - to zagrożenia zgłaszane przez internautów dla tego miejsca. Kolejnym punktem w Iławie, którego dotyczą **powtarzające się zgłoszenia o picciu alkoholu w miejscu niedozwolonym**, jest niezagospodarowany obecnie teren przy ul. Konstytucji 3 Maja, na Starym Mieście, a także "dzika" plaża. W Iławie, podobnie jak w całym regionie, to właśnie sygnały dotyczące alkoholu należą do tych najczęściej przekazywanych policji za pośrednictwem mapy. Ponadto w różnych częściach miasta powtarzają się zgłoszenia dotyczące **nieprawidłowego parkowania oraz przekraczania przez kierowców dozwolonej prędkości**. Tu, na podstawie danych z aplikacji, trudno jednak wskazać miejsca szczególnie narażone.

Inaczej jest poza samą Iławą, **w miejscowościach położonych w niewielkiej odległości od miasta, gdzie to właśnie problemy w ruchu drogowym są największą bolączką**. Tak jest w Wikielcu - droga biegnąca przez tę miejscowość w kierunku Karasia, a także w kierunku Stradomna usiana jest symbolami oznaczającymi przekraczanie dozwolonej prędkości. Podobne problemy są często zgłaszane na drodze Stradomno-Skarszewo w tej samej części gminy Iława.

Policja zapewnia, że na każde zgłoszenie przekazane za pośrednictwem Krajowej Mapy Zagrożeń Bezpieczeństwa funkcjonariusze reagują. Nie jest to jednak narzędzie służące wzywaniu policji, gdy potrzeba interwencji ma pilny charakter.

- W takich przypadkach należy nadal kontaktować się bezpośrednio z oficerem dyżurnym policji pod numerami alarmowymi 997 i 112 - zaleca policjantka.

Źródło:

<https://www.ifoilawa.pl/aktualnosci/item/52586-rok-krajowej-mapy-zagrozen-sprawdzamy-co-najczesciej-zglaszaja-internauci-z-ilawy>