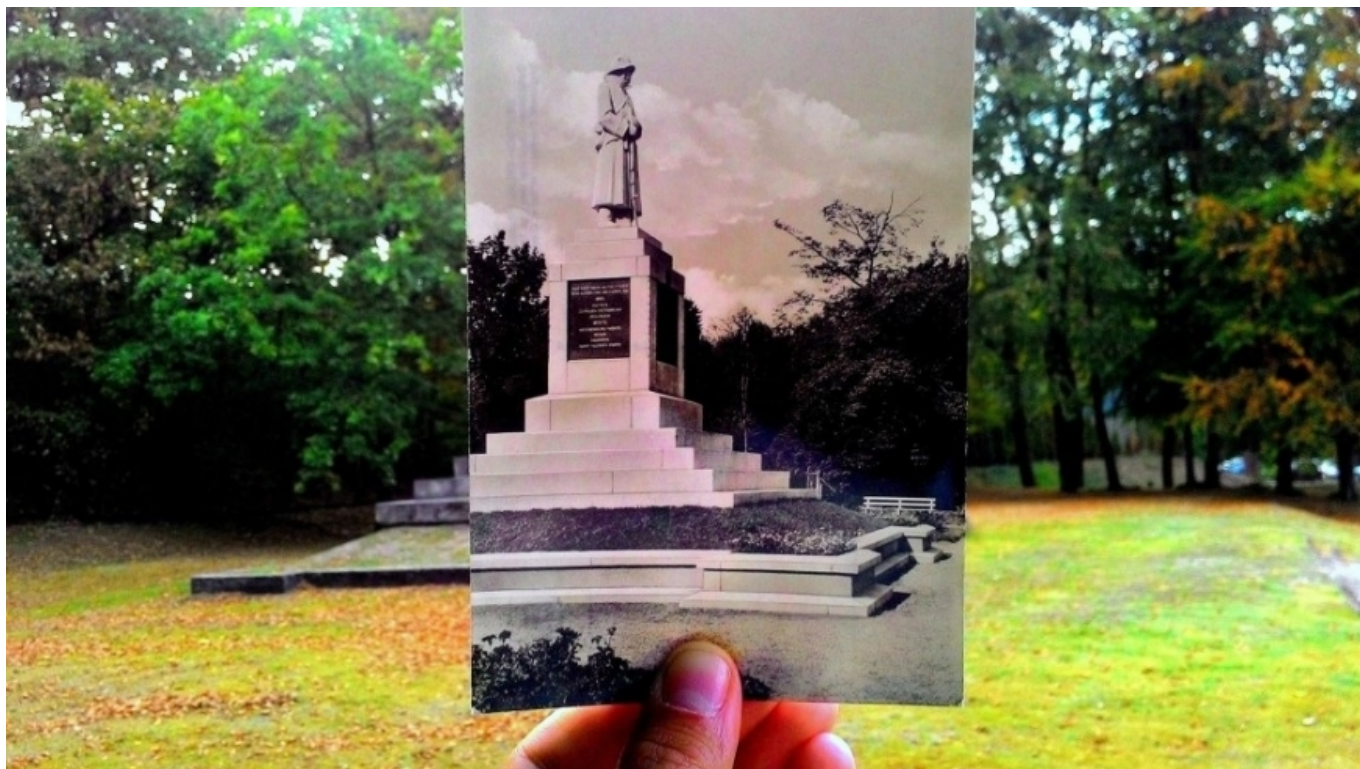




## Historia jednej ulicy. Przewodnicy zabrali głos w sprawie kontrowersyjnego iławskiego pomnika [ZDJĘCIA]

data aktualizacji: 2017.11.04



**Orkan Grzegorz, który w weekend przechodził nad Polską, nie przeszkodził w kolejnym historycznym spacerze po Iławie, organizowanym przez Internetowe Muzeum Iławy. W wycieczce ulicą Stacyjną, która odbyła się w niedzielę 29 października, udział wzięło kilkadziesiąt osób. Rolę przewodników pełnili niezmiennie Michał Młotek i Dariusz Paczkowski.**

Dwudziesta pierwsza wyprawa z cyklu „Historia jednej ulicy” rozpoczęła się przy dworcu Iława Miasto. Analizując przedwojenne zdjęcia można wysnuć wniosek, że dworzec pierwotnie położony był na zachód od obecnego budynku. To złudzenie, wynikające z faktu, że wraz z urządzeniem dawnego lasku miejskiego, budowy stadionu i pomnika, niwelowano stopniowo naturalne wzniesienie, które wraz z każdym kolejnym zdjęciem wydaje się być coraz mniejsze.

Potwierdzeniem tego jest szczegółowy plan ulicy Stacyjnej – dawnej Ladestraße, czyli ulicy Towarowej. Widać na nim budynek dworca, który usytuowany jest w tym samym miejscu, co pierwotny budynek. Co więcej, ma on te same wymiary i obrys, co oznacza, że to ten sam obiekt, tylko z nadbudowanym piętrem. Wynika z tego, że budynek dworca Iława Miasto jest starszy niż budynek dworca Iława Główna, co dla wielu osób z pewnością będzie zaskoczeniem. Obecny budynek dworca głównego powstał bowiem na początku XX wieku, podczas gdy tzw. „mała stacja” wybudowana została już w latach '70 XIX wieku.

Wspomniany plan udostępniony został Internetowemu Muzeum Iławy przez Jakuba Pichola –

miłośnika kolejnictwa związanego z Iławą. Przedstawia on zabudowania całej ulicy Ladestraße z dworcem, peronami, nieistniejącym wiaduktem, domami mieszkalnymi, prywatną linią wąskotorową tartaku Schlobacha, a nawet... zbiornikami paliwa, które znajdowały się na końcu ulicy.

Z ulicy Stacyjnej uczestnicy wycieczki udali się pod pomnik poświęcony pamięci żołnierzy 59. pułku piechoty – obecnie „Zjednoczonej Młodzieży Polskiej”, a stamtąd do Izby Historii Jezioraka Iława, gdzie o historii klubu opowiedział Zbigniew Szczypiński.

Tam też można było usłyszeć kilka słów o historii pomnika. W 1927 roku dawni towarzysze broni z 59. pułku piechoty, którzy przeżyli I wojnę światową, postanowili uczcić swoich poległych kolegów, stawiając pomnik na terenie Iławy. Zorganizowano na ten cel zbiórkę pieniędzy, która zaowocowała tym, że już dwa lata później na koronie stadionu miejskiego odsłonięto pomnik poświęcony żołnierzom pułku poległym w latach 1866-1918.

Modelem był żołnierz z koszar Hindenburga Reinhard Kreklau. Granitowe tablice wykonała miejscowa firma kamieniarska Hekele. W 1945 roku Rosjanie zepchnęli z kolumny pomnik żołnierza. Nie wiadomo, co się z nim dalej działo. Według jednej z relacji został on skruszony, a uzyskany w ten sposób materiał posłużył do zasypania podmokłych terenów w okolicy stadionu. W 1948 roku pokryto cały pomnik warstwą tynku, by dnia 22 lipca tego samego roku poświęcić go „Zjednoczonej Młodzieży Polskiej”. Do dziś nie wiadomo, co stało się z granitowymi tablicami. Być może zostały zbite przez żołnierzy radzieckich, być może wciąż znajdują się pod warstwą tynku.

Napis, który znajduje się obecnie na pomniku, od wielu lat wzbudza kontrowersje. Stąd też powracają postulaty, dotyczące jego zakrycia. Zdaniem przewodników nie powinno się dziś traktować obiektu jako pomnika niemieckiego czy jako pomnika z czasów PRL. Według nich to po prostu pomnik iławski i dlatego powinien pozostać w miejskiej przestrzeni w niezmienionej formie. Napis znajdujący się na kolumnie nie powinien być zakrywany. Należy wytłumaczyć, dlaczego znalazł się tam 22 lipca 1948 roku – np. umieszczając dodatkową tablicę przy pomniku. Nic bardziej nie wyjaśni skomplikowanej historii ziem wchodzących w skład powiatu iławskiego i powojennej historii Polski.

Internetowe Muzeum Iławy

Źródło:

<https://www.infoilawa.pl/aktualnosci/item/52828-historia-jednej-ulicy-przewodnicy-zabrali-glos-w-sprawie-kontrowersyjnego-ilawskiego-pomnika-zdjecia>