



Przebudują drogę, stworzą atrakcyjne zielone linarium. Kisielice z unijnymi dotacjami [ZOBACZ PROJEKTY]

data aktualizacji: 2017.11.11



Budowa ekologicznego, otulonego bujną roślinnością linarium, czyli placu zabaw z tzw. pajęczynami do wspinaczki oraz realizacja pierwszego etapu przebudowy ulicy Cmentarnej - to przedsięwzięcia, jakie z wydatnym udziałem środków unijnych zrealizuje Gmina Kisielice. Samorząd pozyskał wsparcie ze środków Programu Rozwoju Obszarów Wiejskich na lata 2014-2020.

Podpisanie stosownych umów pomiędzy **marszałkiem województwa warmińsko-mazurskiego Gustawem Markiem Brzezinem** a **burmistrzem Kisielic Rafałem Ryszczukiem** planowane jest na 13 listopada. Tego dnia w Gminnym Ośrodku Kultury w Lasecznie z władzami samorządu województwa spotka się także wielu innych beneficjentów unijnej pomocy, by sfinalizować swoje starania o dotacje z Programu Rozwoju Obszarów Wiejskich na lata 2014-2020.

Dzisiaj przyglądamy się inwestycjom, na które takie wsparcie pozyskała Gmina Kisielice.

„Budowa ekologicznego linarium w miejscowości Kisielice” - to pierwsze z przedsięwzięć.

Jego wartość całkowitą szacuje się na 166 tysięcy złotych, natomiast wartość dofinansowania to 104 tysiące złotych.

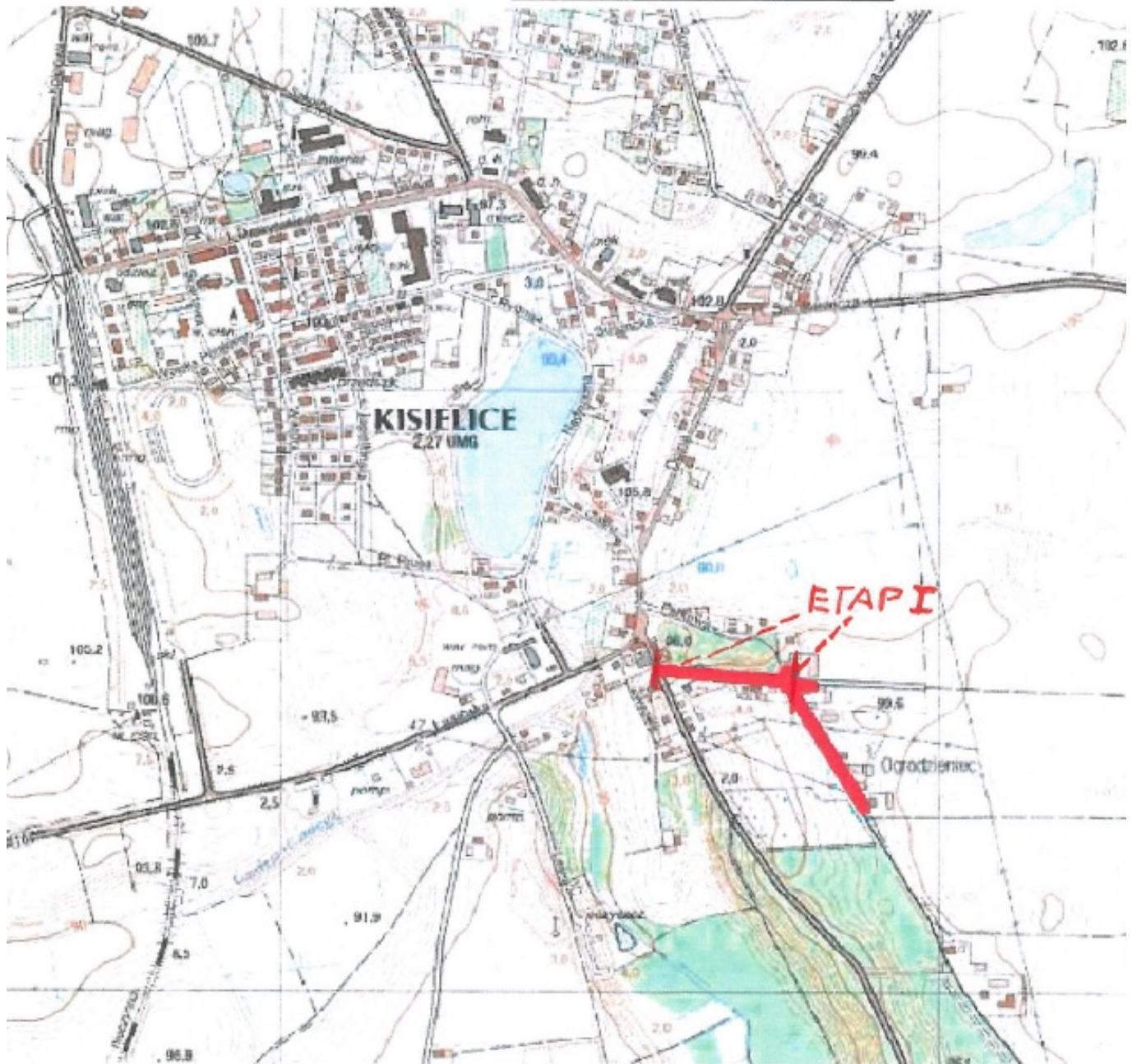
- Planowane zadanie dotyczy zagospodarowania turystycznego terenu zlokalizowanego w centrum Kisielic w bezpośrednim sąsiedztwie istniejącego placu zabaw przy promenadzie spacerowej przy Al. Wojska Polskiego - przybliża szczegóły Urząd Miejski w Kisielicach. - Inwestycja polegać będzie na budowie infrastruktury rekreacyjno-wypoczynkowej, która w nowatorski sposób będzie łączyła w sobie funkcje edukacji ekologicznej z funkcjami aktywnego rodzinnego wypoczynku w formie dotychczas niedostępnej w gminie. Elementy linarium zapewnią formy aktywności ruchowej inne niż istniejące place zabaw. Wyjątkowo bogata i różnorodna roślinność zapewni użytkownikom nowe wrażenia, jakie niesie za sobą obcowanie z przyrodą.

Kolejne przedsięwzięcie, do którego dołoży Unia Europejska, to **realizacja pierwszego etapu przebudowy ulicy Cmentarnej w Kisielicach**. Szacunkowa wartość zadania, którego realizację planuje się na przyszły rok, to 146 tysięcy złotych, natomiast wartość zewnętrznego wsparcia to 93 tysiące złotych.

- W miejscu obecnej drogi gruntowej powstanie nawierzchnia z kostki betonowej. Celem inwestycji jest usprawnienie i ułatwienie dostępu do cmentarza komunalnego od strony wschodniej, poprawa bezpieczeństwa uczestników ruchu oraz skrócenie czas dojazdu - to szczegóły przekazane nam przez kisielicki urząd.

Przebudowa ulicy Cmentarnej w Kisielicach - jedno z dwóch przedsięwzięć, na jakie Gminie Kisielice przyznano wsparcie z Programu Rozwoju Obszarów Wiejskich na lata 2014-2020.

PROJEKT BUDOWLANY – PRZEBUDOWA ULICY CMENTARNEJ W KISIELICACH
Lokalizacja: Miasto Ksielice, obręb 1, ul. Cmentarna



Skala 1:10 000

droga gminna – ulica Cmentarna

Linarium w Ksielicach będzie zielone, ekologiczne, otulone różnorodną roślinnością. Będzie też nowatorskie - na razie na terenie gminy nie ma takiej atrakcji.

Źródło:

<https://www.infolawa.pl/aktualnosci/item/52883-przebuduja-droge-stworza-atrakcyjne-zielone-linarium-ksielice-z-unijnymi-dotacjami-zobacz-projekty>