



Ten budynek to prawdziwy gigant! Będzie tu sala widowiskowa, galeria, pracownie [ZOBACZ ZDJĘCIA I WIZUALIZACJĘ]

data aktualizacji: 2018.02.14



Wczesną jesienią ma dobiec końca budowa budynku scenicznego przy suskiej plaży. Obiekt nabiera już kształtu, a dane techniczne inwestycji przemawiają do wyobraźni. Nowa siedziba Suskiego Ośrodka Kultury, która według zamierzeń gminy ma być przystosowana do prowadzenia przez SOK nowoczesnej działalności kulturalnej, to prawdziwy gigant. Pomieści m.in. salę widowiskową o powierzchni niemal 210 m², a cała powierzchnia użytkowa obiektu grubo przekroczy tysiąc metrów kwadratowych. Ta przestrzeń ma służyć zarówno mieszkańcom, w tym plażowiczom, jak i artystom odwiedzającym Susz.

Budynek składa się z trzech brył, przenikających się, ale wyraźnie różniących się od siebie wysokością.

- Każda bryła jest dwukondygnacyjna, jednak poszczególne piętra są zróżnicowane wysokościowo - wyjaśniają projektanci. - Najwyższa bryła to część budynku **z salą widowiskową w poziomie parteru oraz galerią i pracownią na piętrze**. Niższa, **węższa bryła**, jest bardzo zróżnicowana funkcjonalnie. Usytuowano tu wejścia do

budynku, zaplecze sanitarne, **biura i świetlice**. W oddzielnej części, **od strony plaży miejskiej, zaprojektowano zaplecze sanitarne dla plażowiczów**. Znajdują się tu przebieralnie oraz sanitariaty z wydzielonymi kabinami natryskowymi. Od strony amfiteatru przewidziano **pomieszczenie magazynowe dla amfiteatru**. Najniższa bryła jest przeznaczona głównie dla występujących gości. Zaprojektowane zaplecze sceniczne składa się z pomieszczeń wypoczynkowych ogólnych oraz indywidualnych - to **garderoby z łazienkami**. W części parterowej znajduje się również magazyn na potrzeby obsługi amfiteatru oraz pomieszczenie węzła ciepłego.

Powierzchnia użytkowa obiektu wyniesie 1 150 m², sama sala widowiskowa będzie miała powierzchnię niemal 210 m².

Wykonawcą zadania pod nazwą "Rozbiórka istniejących budynków oraz budowa budynku scenicznego i dostosowanie go do nowoczesnej działalności kulturalnej Suskiego Ośrodka Kultury w Suszu wraz z infrastrukturą techniczną" jest, w wyniku rozstrzygniętego przetargu, **iławska firma Turhen**. Wartość zamówienia opiewa na niemal 4 mln złotych, a dokładnie **3 mln 972 tysiące złotych**.

Termin zakończenia robót upłynie **28 września**.

Zdjęcia: Info Iława.

Wizualizacja: materiały inwestora.

Tak będzie się prezentowała nowa siedziba Suskiego Ośrodka Kultury.



Elewacja południowa



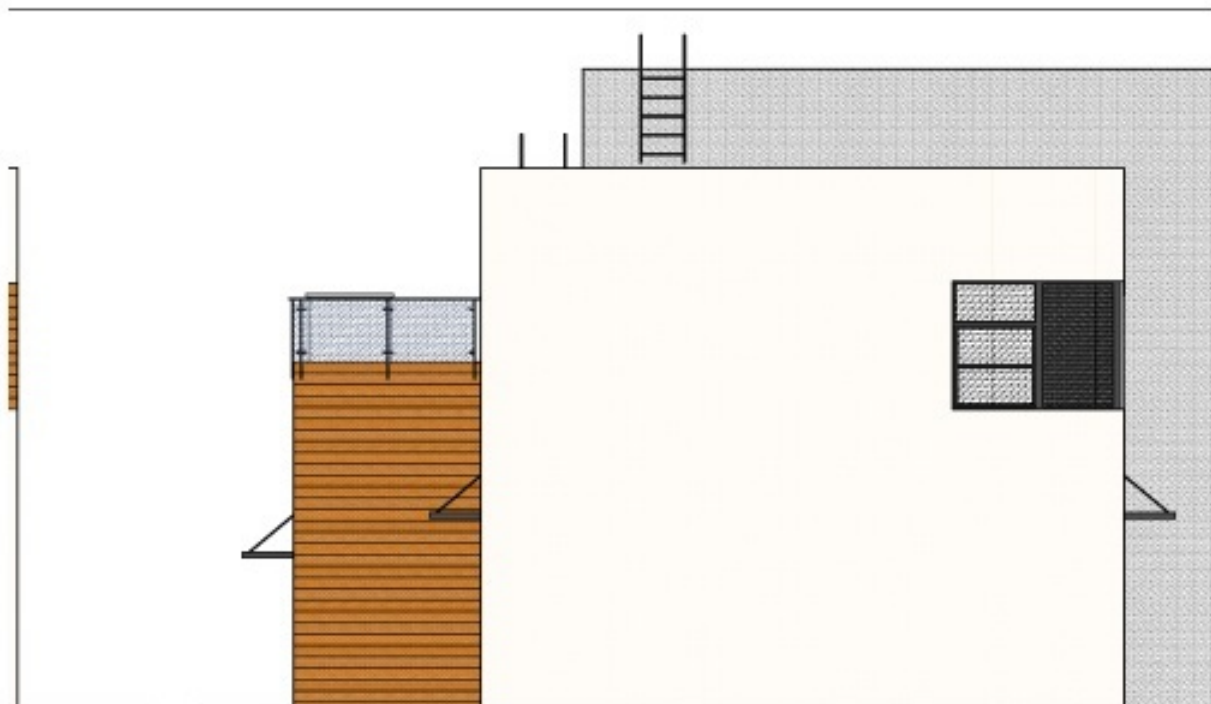
Elewacja północna



Elewacja południowa



Elewacja północna



Elewacja wschodnia



Elewacja zachodnia

www.infoilawa.pl

Źródło:

<https://www.infoilawa.pl/aktualnosc/item/53666-ten-budynek-to-prawdziwy-gigant-bedzie-tu-sala-widowiskowa-galeria-pracownie-zobacz-zdjecia-i-wizualizacje>