



Powstaje dom dziecka w Kisielicach. Już ruszyły roboty [ZOBACZ ZDJĘCIA]

data aktualizacji: 2018.02.12



W toku są już prace związane z kompleksowym remontem budynku przy ulicy Szkolnej 4 w Kisielicach, który zamieni się w dom dziecka. Roboty w obiekcie, który będzie pierwszą w naszym powiecie tego rodzaju placówką opiekuńczo-wychowawczą, dobiegną końca za kilka miesięcy.

Pod koniec grudnia minionego roku inwestor - samorząd Powiatu Ławskiego, wyłonił wykonawcę inwestycji polegającej na przystosowaniu budynku przy ulicy Szkolnej 4 do pełnienia funkcji domu dziecka. Mowa dokładnie o pierwszym etapie przewidzianych do realizacji robót. Obejmuje on zwłaszcza roboty rozbiórkowe i murowe, prace wykończeniowe, montaż stolarki okiennej i drzwiowej (który był w toku, gdy na początku lutego odwiedziliśmy obiekt), wykonanie daszków nad wejściami do budynku oraz dostawę i montaż platformy dla osób niepełnosprawnych. Ponadto w ramach pierwszego etapu inwestycji powstaną nowe instalacje: wodociągowa, kanalizacji sanitarnej, centralnego ogrzewania i oświetlenia. Na zewnątrz zamontowany zostanie hydrant.

- W piwnicy placówki opiekuńczo-wychowawczej przewidziano następujące pomieszczenia: kuchnia z jadalnią, dwie chłodnie, magazyn suchy, obieralnia,

magazyn warzyw i owoców, korytarze, magazyn podręczny, pomieszczenie porządkowe, garderoba, pralnia z suszarnią, WC personelu, łazienki: damska i męska, komunikacja oraz pokój odwiedzin dziennych - czytamy w materiałach inwestora. - Z kolei na parterze przewidziano cztery pokoje 2-osobowe i dwa pokoje 3-osobowe dla dzieci, pomieszczenie gospodarcze, łazienki: damską i męską, szafę wnękową, pokój cichej nauki, pokój opiekunów i wiatrołap.

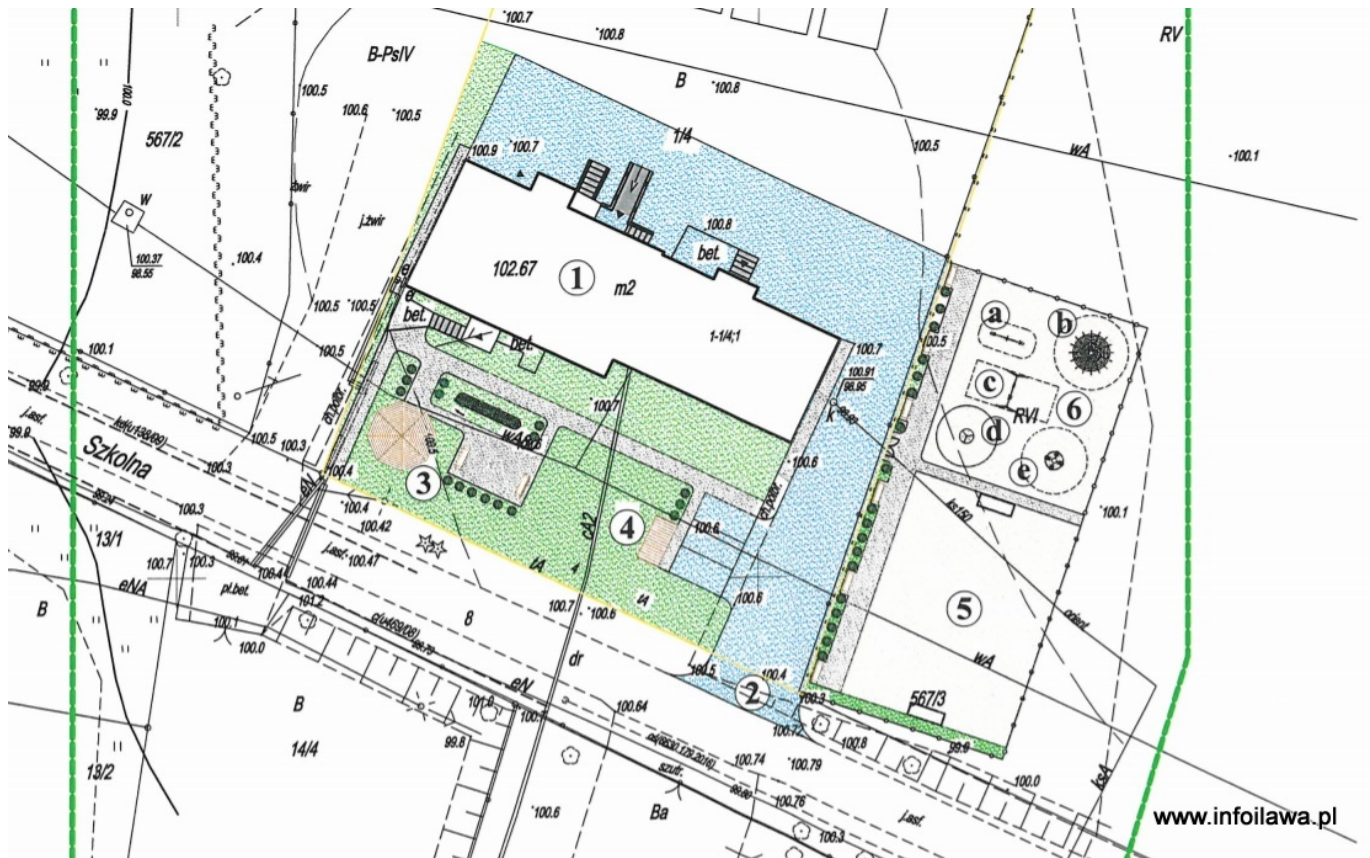
Powierzchnia użytkowa części budynku, która zostanie przekształcona w placówkę, to 326,2 m².

Przetarg wygrała lokalna firma, przedsiębiorstwo Usługi Ogólnobudowlane Krzysztof Siedlecki z Kisielic. Wartość udzielonego zamówienia opiewa na 575,7 tysiąca złotych. W przetargu wziął udział jeszcze jeden oferent - ostrołęckie przedsiębiorstwo Hermes. Zaproponowana cena była o około 38 tysięcy złotych wyższa, a ponadto przedsiębiorstwo z mazowieckiego straciło punkty, deklarując zamiar powierzenia wszystkich robót podwykonawcom. Zwycięzca przetargu - przeciwnie, zadeklarował, iż wszystkie roboty wykona samodzielnie.

Prace potrwać jeszcze kilka miesięcy.

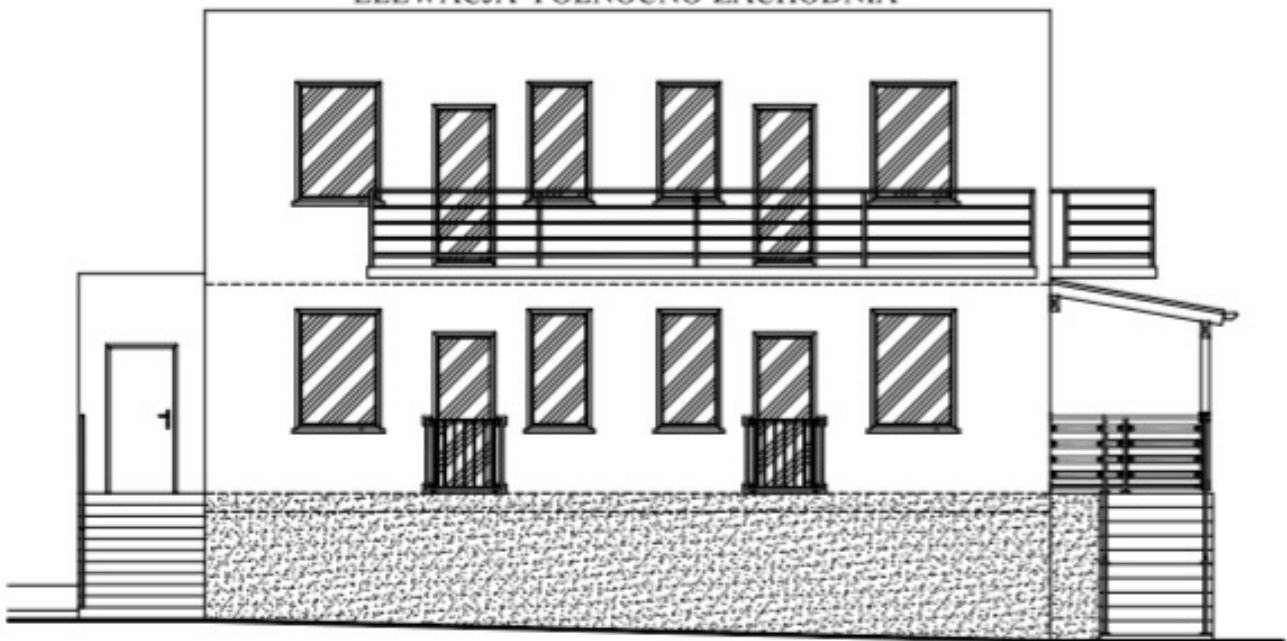
W placówce znajdzie się miejsce dla 14 podopiecznych, zatrudnienie znajdzie tam 6 opiekunów. Będzie to pierwsza tego rodzaju placówka opiekuńczo-wychowawcza w naszym powiecie. Jak uzasadniają samorządowcy Powiatu Iławskiego, dzięki jej powstaniu dzieci nie trzeba będzie odsyłać do placówek oddalonych czasem o kilkaset kilometrów od ich domu rodzinnego. Samorząd zyska też wpływ na jakość sprawowanej nad dziećmi pieczy.

Inwestycja (w drugim etapie) to także zagospodarowanie terenu przyległego do obiektu. Na załączonym projekcie na niebiesko zaznaczone jest projektowane utwardzenie, na zielono - projektowana zieleń, zaś kolorem szarym - chodniki. Będą też ławki, drzewa, krzewy, altana ogrodowa oraz boisko sportowe i plac zabaw wyposażony w kilka urządzeń. Na załączonym projekcie numer 1 to budynek, numer 2 - zjazd do obiektu z gminnej drogi publicznej, 3 - altana ogrodowa, 4 - wiata na odpady. Numery 5 i 6 po prawej to odpowiednio boisko i plac zabaw (źródło: materiały inwestora):

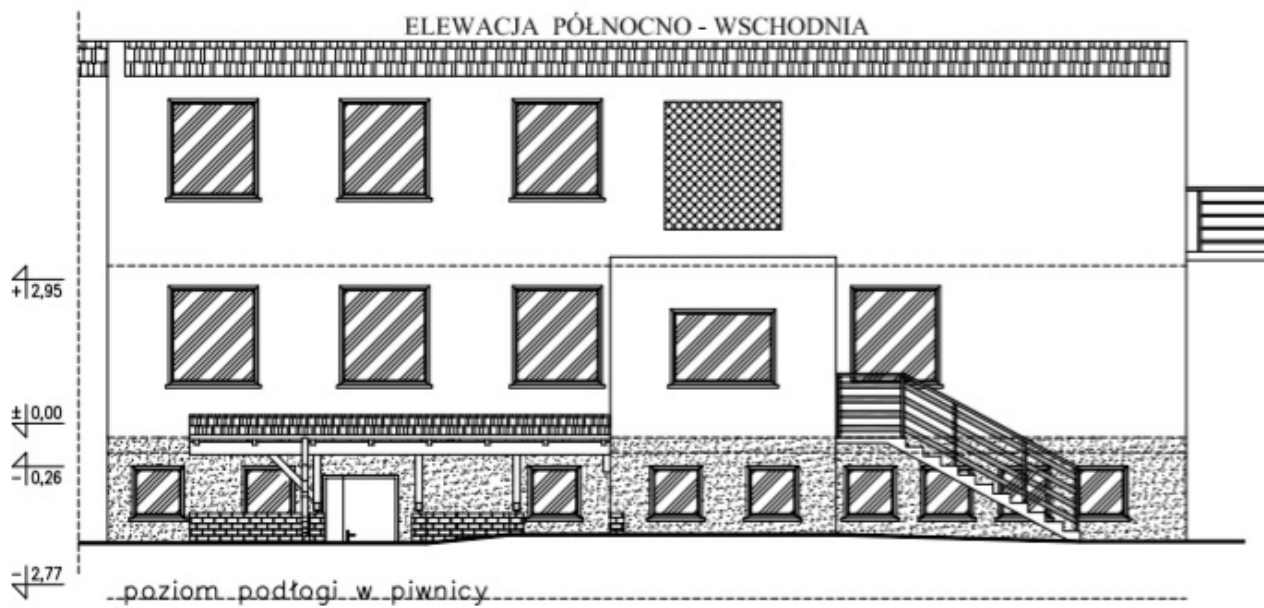


Placówka opiekuńczo-wychowawcza Powiatu Iławskiego w Kisielicach - projekt budynku
(źródło: materiały inwestora):

ELEWACJA PÓLNOCNO-ZACHODNIA



..poziom. podłogi w piwnicy.....



www.infoilawa.pl

Powstaje dom dziecka w Kisielicach - ruszyły roboty (fot. Info Ilawa).

Źródło:

<https://www.infoilawa.pl/aktualnosci/item/53738-powstaje-dom-dziecka-w-kisielicach-juz-ruszyly-roboty-zobacz-zdjecia>