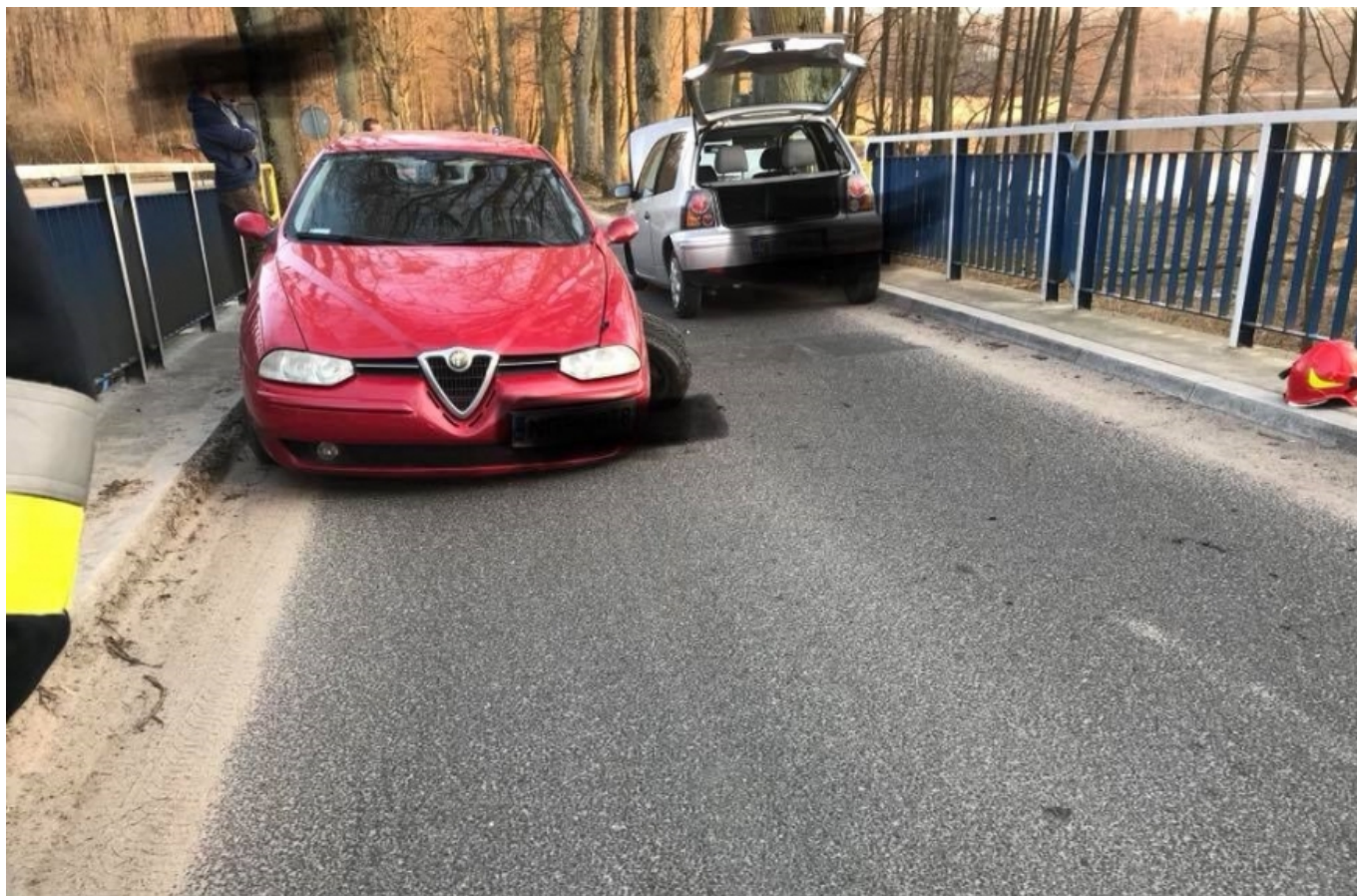




## Myślał, że się zmieści. Nie zmieścił się...

data aktualizacji: 2018.04.10



**Aż 500 zł mandatu - to kara wymierzona sprawcy niecodziennej kolizji, do jakiej doszło w miejscowości Duba w gminie Zalewo dzisiaj około godziny 18:30. Kierowca na wąskim moście doprowadził do bocznego zderzenia z innym pojazdem.**

Sprawca nadjechał od strony Urowa. Powinien był ustąpić pierwszeństwa pojazdowi poruszającemu się w przeciwnym kierunku, który już znajdował się na moście, ale nie zrobił tego. Jak tłumaczył później interweniującym policjantom, sądził, iż zmieści się na moście i bezpiecznie przejedzie. Jednak szybko okazało się, że nie ocenił sytuacji prawidłowo.

**- 38-letni kierujący alfą romeo nie ustąpił pierwszeństwa przejazdu kierującej seatem, która znajdowała się na moście i doprowadził do bocznego zderzenia między pojazdami - informuje mł. asp. Joanna Kwiatkowska, oficer prasowy Komendy Powiatowej Policji w Iławie. - Na szczęście uczestnikom tego zdarzenia nic poważnego się nie stało. Mężczyzna był trzeźwy, został ukarany wysokim mandatem w wysokości 500 zł.**