



Drogowcy eksperymentują na trasie Iława-Susz

data aktualizacji: 2018.08.04



Lokalni kierowcy zastanawiają się, w jakim celu na wysepkach znajdujących się na trasie Iława-Susz ustawione zostały mobilne kamery. Okazuje się, że to rodzaj... drogowego eksperymentu. Wkrótce zostanie tu wprowadzony nowy sposób oznakowania, a drogowcy chcą sprawdzić jego skuteczność, porównując zachowanie kierowców "przed" i "po".

Na kamery zwrócił nam uwagę Czytelnik.

- W miejscowości Falknowo od tygodnia na wjeździe i wyjeździe stoją kamery. Na takich tymczasowych słupkach, z czujnikami - informuje.

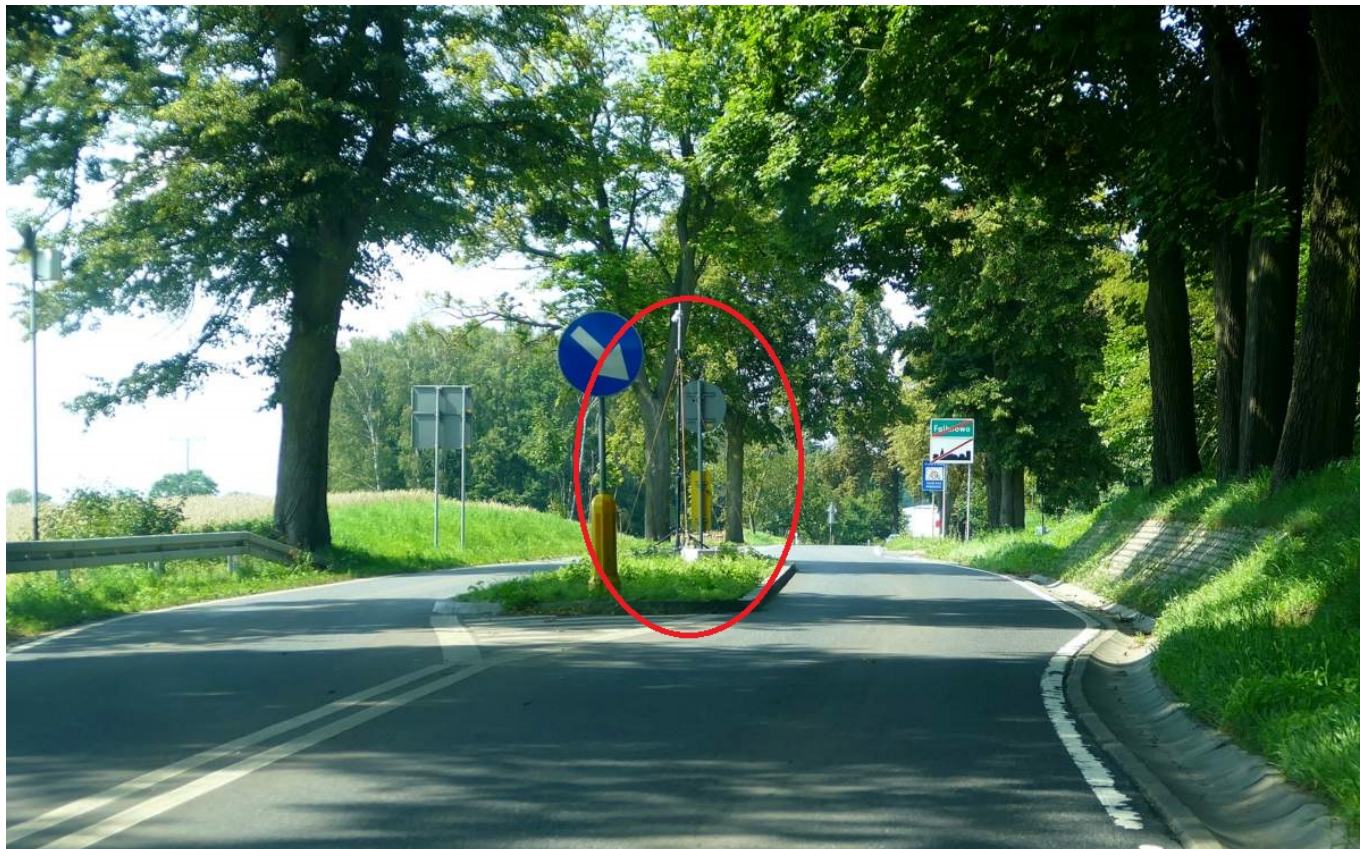
Jak się okazuje, urządzenia służą przeprowadzeniu badania dotyczącego skuteczności oznakowania wysp spowalniających na odcinku drogi wojewódzkiej 521 Iława-Susz.

- Badania będą przeprowadzone w sześciu lokalizacjach: na wjazdach do miejscowości Ulnowo, Falknowo i Chełmżyca - przekazał portalowi www.infoilawa.pl Zarząd Dróg Wojewódzkich w Olsztynie. - W każdej z nich kamery przez tydzień rejestrują tor jazdy przy dojeździe do wyspy wg „stanu przed”, tzn. przy obecnym oznakowaniu. W badaniu wykorzystywane są dwie kamery, przenoszone na

kolejne lokalizacje. W sierpniu br. zostanie wykonane dodatkowe oznakowanie poziome w pobliżu wysp - strzałki kierunkowe wykonane za pomocą nowego typu taśmy odblaskowej; następnie ponownie zostaną przeprowadzone tygodniowe obserwacje za pomocą kamer - wg „stanu po”.

Po przeanalizowaniu zebranych danych, najprawdopodobniej w czwartym kwartale tego roku, zostaną opracowane wnioski i zalecenia.

Na zdjęciu kamera na wysepce w Falknowie. To jedna z trzech miejscowości na trasie Iława-Susz, obok Ulnowa i Chełmżycy, objęta eksperymentem.



Źródło: <https://www.infoilawa.pl/aktualnosci/item/55314-drogowcy-eksperymentuja-na-trasie-ilawa-susz>