



Ranny kierowca, a BMW - kompletnie rozbite!

data aktualizacji: 2018.08.24



Na drodze pomiędzy miejscowościami Śliwa i Wieprz (gmina Zalewo) kierowca osobowego BMW uderzył w drzewo, po czym wypadł z drogi. Doznał urazu głowy i trafił do szpitala w Iławie.

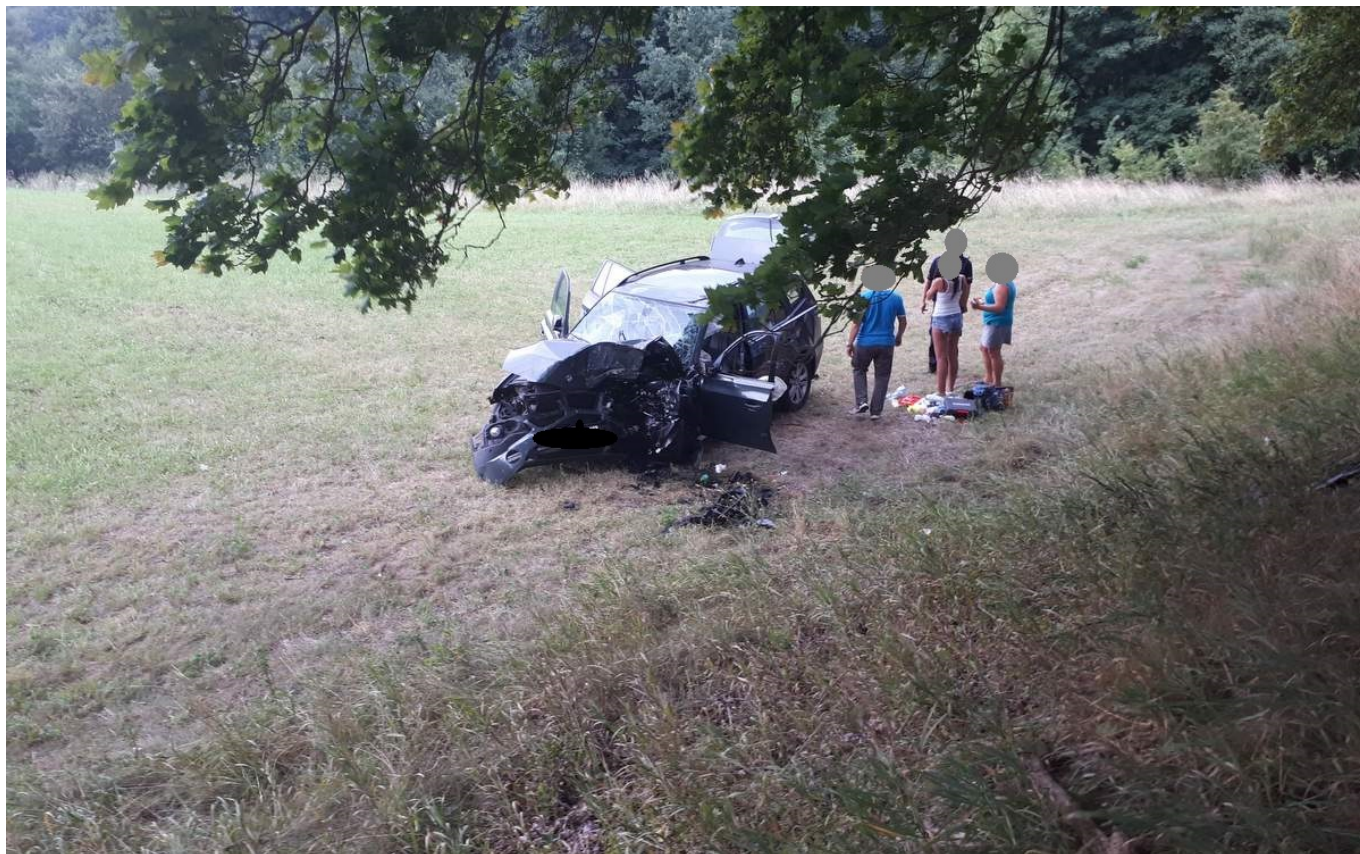
Do wypadku doszło dzisiaj, tj. w piątek, 24 sierpnia późnym popołudniem. Mężczyzna w wieku około 50 lat, podróżujący bez pasażerów osobowym BMW uderzył w drzewo. Następnie wypadł z drogi - auto zatrzymało się w dużej odległości od jezdni.

Mężczyzna doznał urazu głowy i został przez ratowników zabrany do iławskiego szpitala.

Policyjne postępowanie wyjaśni, czy był trzeźwy. Z informacji z miejsca zdarzenia wynika, że prowadził po alkoholu.

To już kolejne w ostatnim czasie zdarzenie drogowe w powiecie iławskim, spowodowane przez kierowcę będącego pod jego działaniem. Pamiętajmy: zachowanie za kierownicą bezwzględnej trzeźwości to zasada, której nie wolno lekceważyć.

Zdjęcia: Info Iława.



Źródło: <https://www.infoilawa.pl/aktualnosci/item/55517-ranny-kierowca-a-bmw-kompletnie-rozbite>