



Zginęły dwie osoby, trzy kolejne zostały ranne. Iławscy policjanci podsumowują tragiczny weekend na drogach powiatu

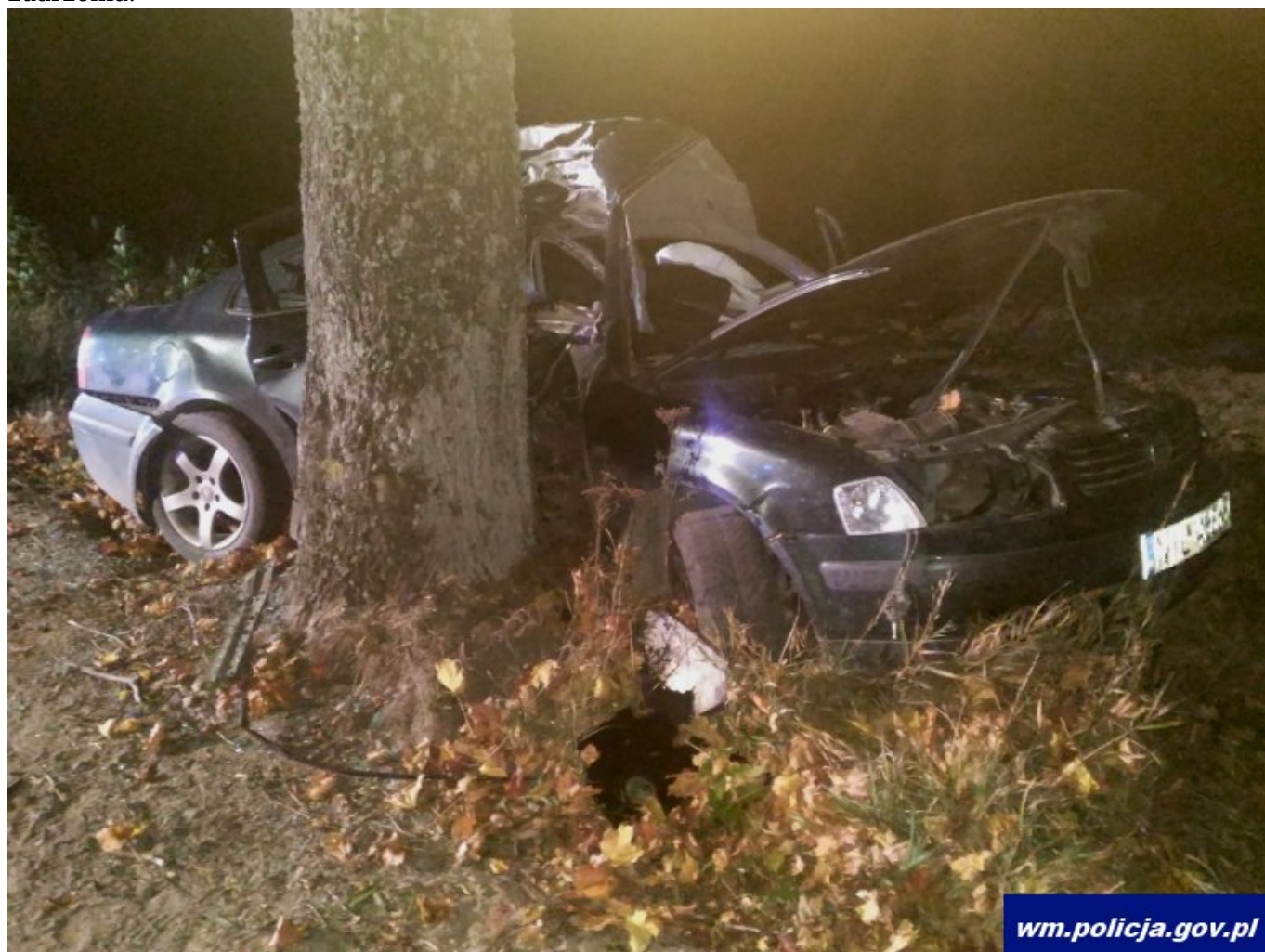
data aktualizacji: 2018.10.16



Groźba wysokiej grzywny, utraty prawa jazdy, ograniczenia lub pozbawienia wolności, a przede wszystkim ryzyko utraty zdrowia lub życia- dla niektórych to wciąż za mało, by zniechęcić do nieodpowiedzialnych zachowań za kierownicą. Policjanci w powiecie iławskim podsumowali kolejny tragiczny weekend na lokalnych drogach. Zginęły dwie osoby, trzy kolejne zostały ranne.

Do tragicznego zdarzenia doszło w miniony piątek, 12 października około godziny 17:00 na lokalnej drodze pomiędzy miejscowościami Brusiny i Januszewo w gminie Susz. Kierujący samochodem osobowym marki volkswagen **nie dostosował prędkości do warunków ruchu, po czym zjechał na przeciwległy pas drogi i uderzył w przydrożne drzewo.** Na miejsce przybyły załogi karetki pogotowia i śmigłowca Lotniczego Pogotowia Ratunkowego, jednak pomimo natychmiastowej pomocy 27-letniego kierującego oraz jego 23-letniego pasażera nie udało się uratować. Na miejscu wypadku pracowali policjanci ruchu drogowego. Trwa wyjaśnianie wszystkich okoliczności tego

zdarzenia.





Do groźnego zdarzenia doszło też w sobotę, 13 października na DK 15 w okolicy Lubawy. Jak ustalili policjanci, 19-latka kierująca fiatem **nie zachowała szczególnej ostrożności podczas zmiany kierunku ruchu, w wyniku czego doprowadziła do czołowego zderzenia z volkswagenem, a następnie odbiła się od niego, uderzając w toyotę.** W wyniku zdarzenia trzy osoby zostały przetransportowane do szpitala.





Natomiast w niedzielę, 14 października na DK 16 w Stradomnie 40-latek kierujący motocyklem nie dostosował prędkości do warunków ruchu, w wyniku czego **stracił panowanie nad pojazdem i wywrócił się**. Chwilę później 58-latek jadący osobową hondą nie zachował bezpiecznej odległości od poprzedzającego go (innego) motocykla, w wyniku czego uderzył w niego, a następnie motocykl uderzył w poprzedzający go samochód osobowy marki dacia, który wcześniej zatrzymał się, aby nie najechać na kierowcę wywróconego jednoślada. 40-letni motocyklista i 58-letni kierujący hondą zostali ukarani mandatami. W zdarzeniu tym nikt nie odniósł poważnych obrażeń.



Policja apeluje do kierowców o zachowanie ostrożności na drodze.

KPP w Iławie/red. kontakt@infoilawa.pl.

Zdjęcia, wideo: Warmińsko-Mazurska Policja oraz You Tube/oktis n.

Źródło:

<https://www.infoilawa.pl/aktualnosci/item/55955-zginely-dwie-osoby-trzy-kolejne-zostaly-ranne-ilawscy-policjanci-podsumowuja-tragiczny-weekend-na-drogach-powiatu>