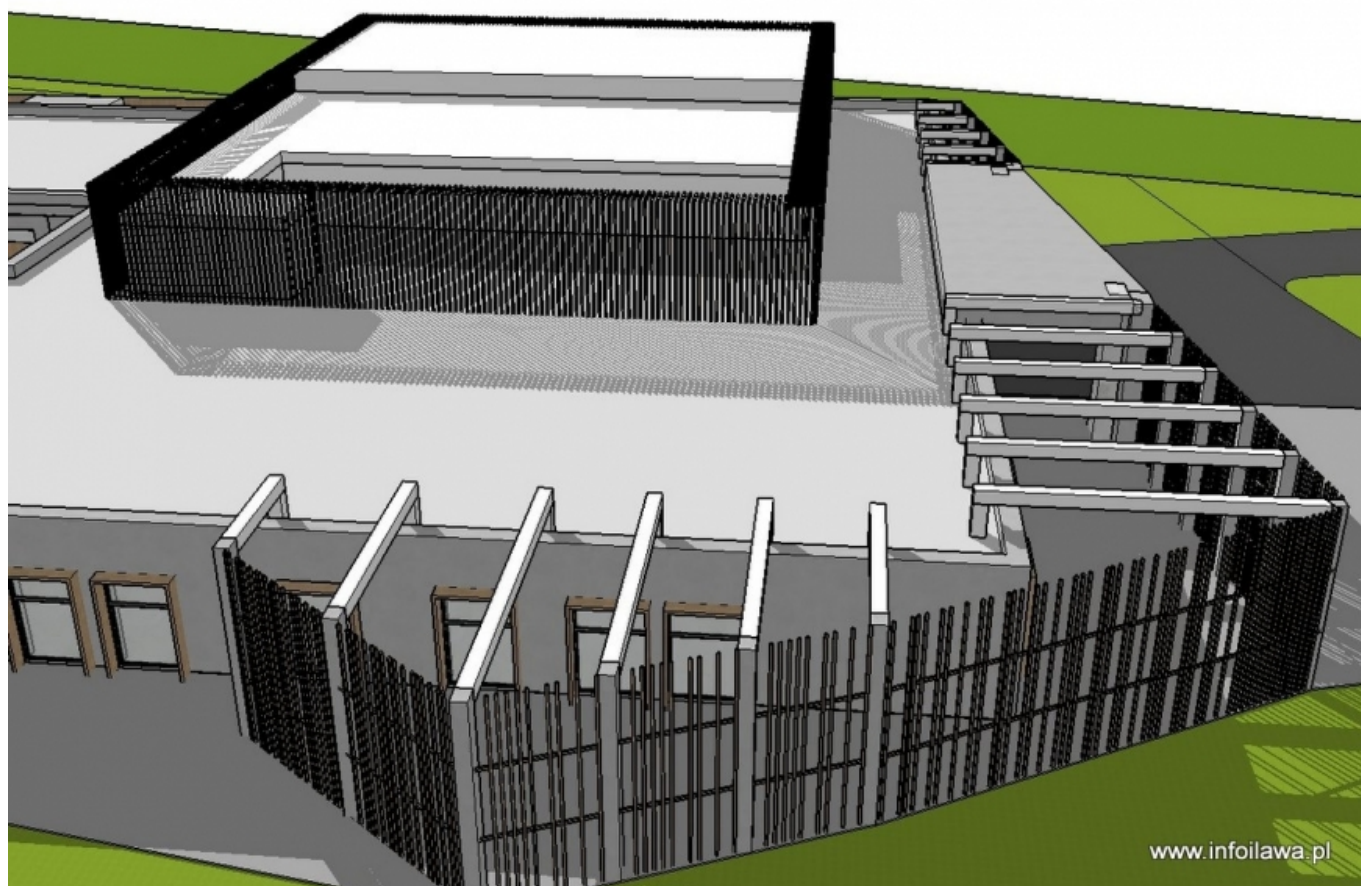




Przetarg rozstrzygnięty- duża oświatowa inwestycja na Lipowym Dworze w Iławie może ruszyć jeszcze w tym roku [WIZUALIZACJA]

data aktualizacji: 2018.10.18



Jeszcze w tym roku może ruszyć budowa nowej siedziby Zespołu Placówek Szkolno-Wychowawczych w Iławie. Inwestor, samorząd Powiatu Iławskiego, wyłonił wykonawcę tego priorytetowego przedsięwzięcia. Polega ono na pobudowaniu od podstaw, na obecnie niezagospodarowanej działce na Lipowym Dworze, docelowej siedziby szkoły dedykowanej dzieciom i młodzieży z niepełnosprawnościami.

Wykonawcą, wyłonionym w wyniku ogłoszonego przez Starostwo Powiatowe w Iławie przetargu, ma być ostródzka firma, która za realizację przedmiotu zamówienia zaproponowała niespełna 18 mln 400 tysięcy złotych.

- Jest to kwota, którą mogliśmy zaakceptować. Teraz liczymy na to, że oferent się nie wycofa - mówi Starosta Iławski Marek Polański w nawiązaniu do niełatwej drogi do rozstrzygnięcia przedmiotowego przetargu.

Dlaczego niełatwej? Bo jedno z wcześniejszych postępowań trzeba było unieważnić, ponieważ nie wpłynęła żadna oferta, kolejne- z uwagi na oferty znacznie przekraczające kwotę zarezerwowaną na ten cel. Teraz się udało, choć - jak zastrzega starosta - nie podpisano jeszcze umowy. Czas na dopełnienie tej formalności jest do 4 listopada.

Później budowa będzie mogła ruszyć. Jeśli wspomniane formalności pójdą po myśli powiatowych samorządowców, pierwsza łopata tej inwestycji zostanie wbita w ziemię jeszcze w tym roku. Mowa o dużej działce na ulicy Sucharskiego, tuż przy tutejszym orliku.

- Przedsięwzięcie jest podzielone na etapy - przypomina starosta Polański. - W pierwszym powstanie budynek szkoły, w drugim- obiekt internatu.

Na razie samorząd pozyskał 0,5 mln złotych zewnętrznego dofinansowania ze środków PFRON. Będzie podejmował starania o kolejne granty.

Starosta Hławski Marek Polański cieszy się, że kolejny przetarg przyniósł satysfakcjonujące rozstrzygnięcie, ale podkreśla, że jeszcze nie doszło do podpisania umowy z wyłonionym w ten sposób wykonawcą.



Projekt nowej siedziby Specjalnego Ośrodka Szkolno-Wychowawczego w Hławie. Dokumentację przygotowała pracownia Urban Architect z Olsztyna na zlecenie samorządu Powiatu Hławskiego.



Źródło:

<https://www.infoilawa.pl/aktualnosc/item/55986-przetarg-rozstrzygniety-duza-oswiatowa-inwestycja-na-lipowym-dworze-w-ilawie-moze-ruszyc-jeszcze-w-tym-roku-wizualizacja>