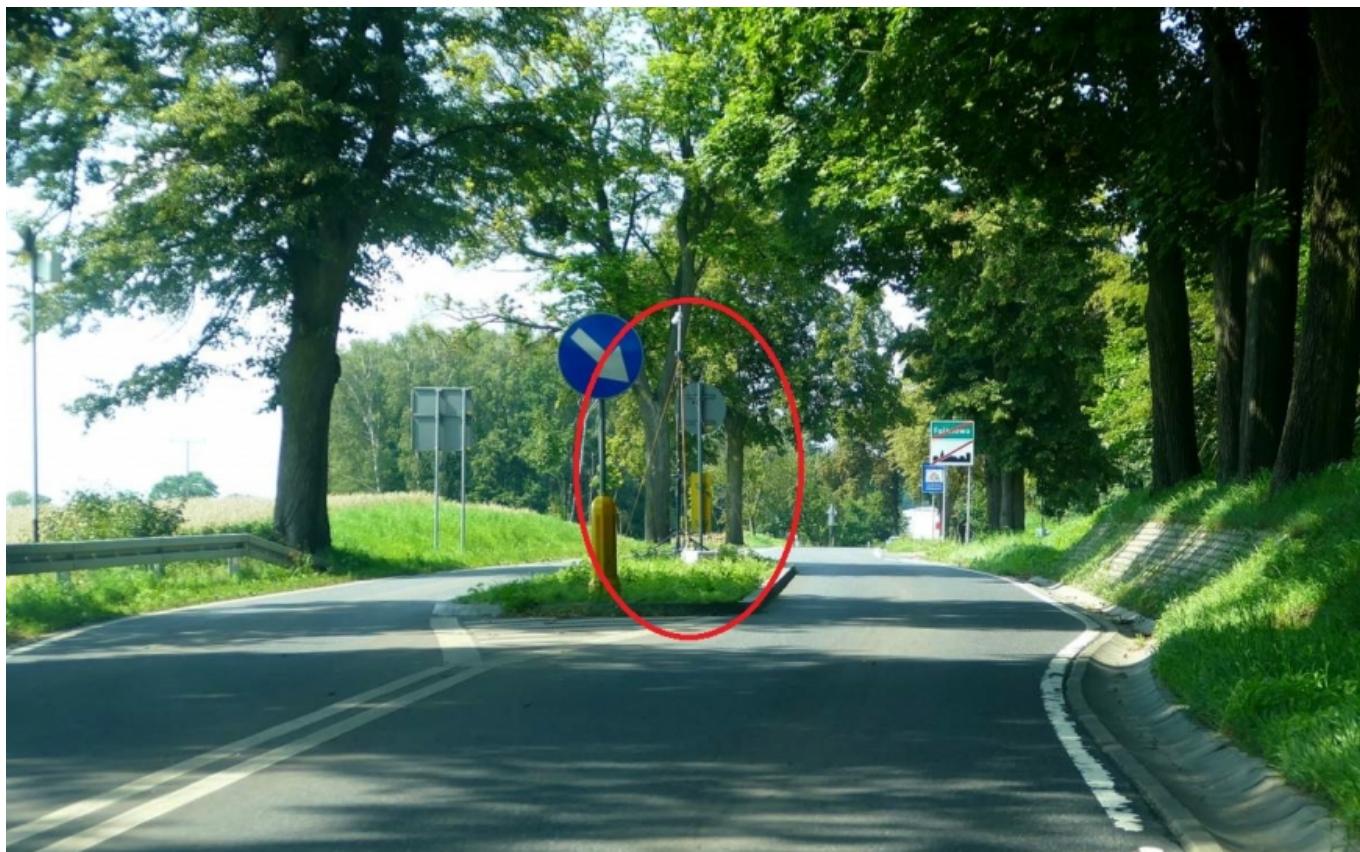




Drogowy eksperyment na trasie Iława-Susz. Są pierwsze wnioski

data aktualizacji: 2018.12.04



Zarząd Dróg Wojewódzkich w Olsztynie, administrator odcinka drogi wojewódzkiej Iława-Susz, wyciąga pierwsze wnioski dotyczące drogowego eksperymentu, jaki prowadzono tutaj latem tego roku.

Projekt nie dobiegł jeszcze końca. Początkowo planowano, by jeszcze w tym roku zrealizować badanie zachowania kierowców zarówno przed wprowadzeniem nowej formy oznakowania, jak i po tej zmianie.

Przypomnijmy, do tego eksperymentu latem tego roku wykorzystano przenośne kamery, które na wyspach spowalniających na odcinku drogi wojewódzkiej 521 Iława-Susz w miejscowościach Ulnowo, Falknowo i Chełmżyca rejestrowały zachowanie kierowców. Zrealizowano część pierwszą tego eksperymentu- badanie toru jazdy pojazdów przed wprowadzeniem oznakowania, które ma mieć formę strzałek kierunkowych wykonanych za pomocą nowego typu taśmy odblaskowej. Część druga, wprowadzenie nowego oznakowania i badanie jego wpływu na zachowanie kierowców, została odłożona do wiosny. O szczegółach informuje nas olsztyński ZDW.

Z przyczyn technicznych w roku bieżącym nie wykonano dodatkowego oznakowania poziomego wysp spowalniających na ww. odcinku drogi. Wykonanie

oznakowania poziomego w formie strzałek kierunkowych zostało przesunięte na wiosnę 2019 r. na okres sprzyjających warunków atmosferycznych, następnie zostanie przeprowadzona druga sesja pomiarowa - sesja „po”. Porównanie wyników obu pomiarów pozwoli ocenić, na ile dodatkowe oznakowanie wpłynęło na zachowanie kierowców i wybór toru jazdy w otoczeniu wysp. Jeżeli wyniki wykażą istotną efektywność zastosowanego oznakowania, będzie ono zastosowane w otoczeniu wysp na innych drogach wojewódzkich.

O pewnych wnioskach, dotyczących pierwszej części eksperymentu, można mówić już dzisiaj. Co zarejestrowały latem kamery ZDW? Po pierwsze- istotne ograniczanie prędkości przez kierowców, pokonujących wysepki. Po drugie- kierowców, którzy robią, co mogą, by tej prędkości nie ograniczać... Oto szczegóły, o których czytelników portalu www.infoilawa.pl informuje zespół prasowy Zarządu Dróg Wojewódzkich w Olsztynie.

Pierwszą sesję pomiarową, tj. badania „przed”, zakończono w październiku br. Wstępne wyniki pomiarów wskazują, że analizowane wyspy powodują istotną redukcję prędkości pojazdów. Niestety część ryzykownie zachowujących się kierowców dobiera tak tor ruchu, aby wyspa miała jak najmniejszy wpływ na prędkość pojazdu. Jest to ułatwione dzięki brukowanym częściom pobocza, których intencją jest ułatwienie poruszania się po drodze pojazdów wielkogabarytowych oraz ochrona krawędzi przed załamywaniem.

Do tematu wrócimy wiosną, gdy na jezdni w pobliżu wysp - zgodnie z zapowiedzą administratora drogi - pojawi się zapowiadany nowy typ taśmy odblaskowej.

Źródło: <https://www.infoilawa.pl/aktualnosci/item/56411-drogowy-eksperyment-na-trasie-ilawa-susz-sa-pierwsze-wnioski>