



Zatrzymać afrykański pomór świń. Wzmoczone polowania także w powiecie iławskim- trwa odstrzał redukcyjny dzika

data aktualizacji: 2019.01.08



Powiat iławski jest wolny od wirusa ASF- informuje Powiatowy Inspektor Weterynarii w Iławie lek. wet. Małgorzata Kalitowska, ale znajduje się w 100-kilometrowym pasie od tzw. obszaru objętego ograniczeniami, gdzie stwierdzono ogniska ASF u świń. Zadaniem dla tego pasa jest zatrzymanie wirusa afrykańskiego pomoru świń. Dlatego i u nas trwają wzmoczone polowania, których celem jest zmniejszenie populacji dzika.

Takie wzmoczone polowania są realizowane od grudnia i, według aktualnie obowiązujących wytycznych, potrwać do końca stycznia.

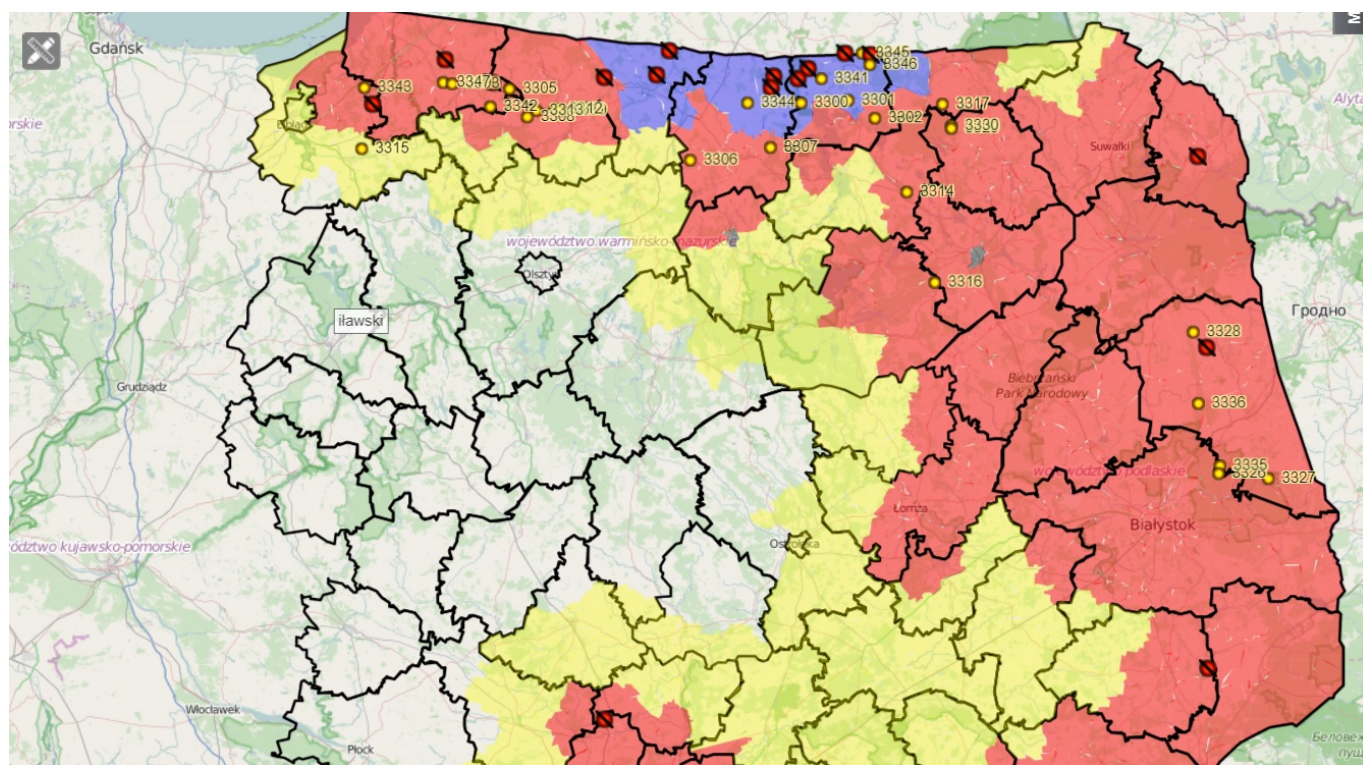
- Miejscowe koła łowieckie realizują odstrzał redukcyjny dzika, którego celem jest zmniejszenie populacji tego gatunku - mówi lek. wet. Małgorzata Kalitowska, Powiatowy Inspektor Weterynarii w Iławie. - W przypadku polowań, w ramach sprawowanego przez nas nadzoru, odstrzelone dziki są zajmowane w celu pobrania próbek do badań tylko w przypadku stwierdzenia przez myśliwych nietypowych zachowań zwierząt oraz gdy został znaleziony padły dzik. Natomiast w przypadku dzików padłych wskutek wypadku komunikacyjnego takie badanie realizowane jest za każdym razem.

Inaczej, bardziej restrykcyjnie wygląda nadzór na obszarach objętych odstrzałem sanitarnym. W powiecie iławskim nie ma takiej sytuacji- jest realizowany jedynie odstrzał redukcyjny.

Przeprowadzane przez Powiatowy Inspektorat Weterynarii w Iławie badania dotychczas nie wskazały na nic niepokojącego. Nasz powiat jest wciąż wolny od wirusa ASF. Małgorzata Kalitowska zwraca uwagę, że w ostatnim czasie jest obserwowane uspokojenie się sytuacji, jeśli chodzi o nowe ogniska ASF u świń, natomiast nadal odnotowywane są przypadki tego wirusa u dzika. Przemieszczanie się tych zwierząt może prowadzić do rozprzestrzeniania się wirusa, stąd decyzja o zmniejszeniu populacji tego gatunku w Polsce.

Trzeba pamiętać, że ludzie nie są wrażliwi na zakażenie wirusem ASF, w związku z czym choroba ta nie stwarza zagrożenia dla ich zdrowia lub życia. Wirus może natomiast spowodować spustoszenie o charakterze gospodarczym, powodując bardzo duże straty ekonomiczne w przemyśle mięsny oraz hodowli.

ASF w Polsce - mapa, obszary objęte restrykcjami, ogniska, przypadki (źródło: Główny Inspektorat Weterynarii). Obszar zagrożenia zaznaczono na niebiesko, obszar objęty ograniczeniami - na czerwono, obszar ochronny - na żółto. Na obszarach zaznaczonych na żółto odnotowano przypadki ASF u dzika, na obszarach zaznaczonych na czerwono były ogniska ASF u świń.



Źródło:

<https://www.infoilawa.pl/aktualnosci/item/56702-zatrzymac-afrykanski-pomor-swin-wzmozone-polowania-takze-w-powiecie-ilawskim-trwa-odstrzal-redukcyjny-dzika>