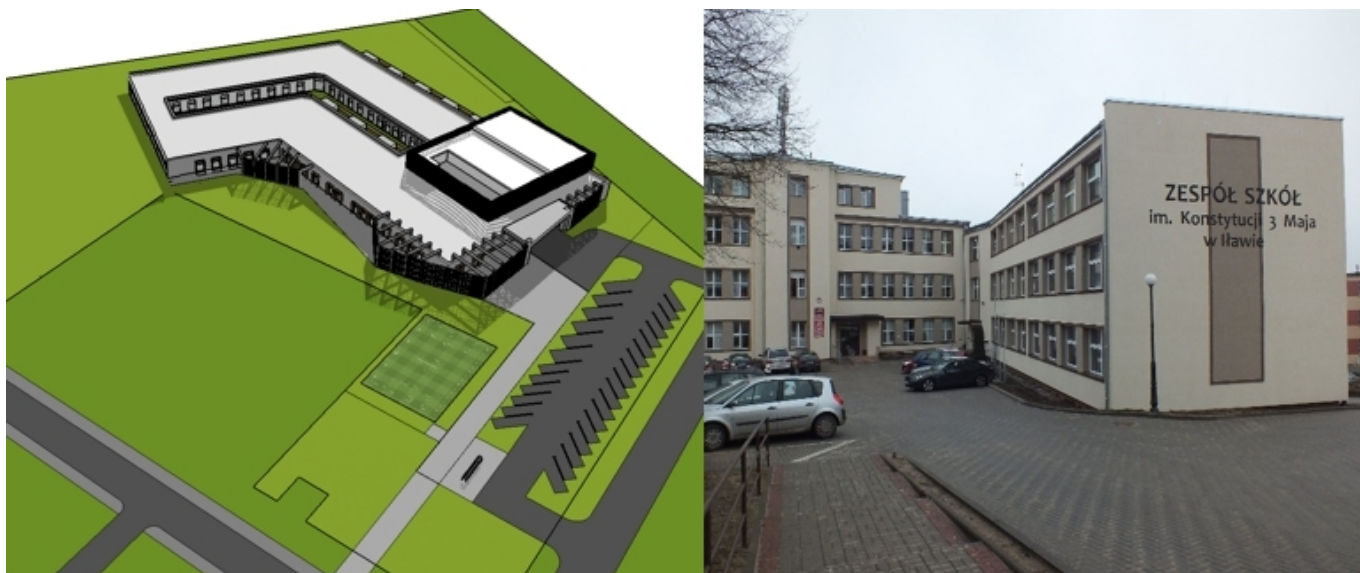




## Na nową szkołę, a w istniejącej - na nowy kierunek. Prawie 3 mln złotych dotacji dla Powiatu Iławskiego

data aktualizacji: 2019.06.25



**Samorząd Powiatu Iławskiego pozyskał dwie dotacje na cele oświatowe. Łączna wartość zewnętrznego wsparcia opiewa na niemal 3 mln złotych.**

„Doposażenie bazy dydaktycznej **na potrzeby utworzenia nowego kierunku Technik żywności w Zespole Szkół im. Konstytucji 3 Maja w Iławie**. Kształcenie zawodowe dla branży spożywczej” - to tytuł pierwszego z projektów. Kwota dofinansowania opiewa na prawie 182 tys. zł.

Drugi z dofinansowanych projektów dotyczy natomiast **„Budowy Specjalnego Ośrodka Szkolno-Wychowawczego wraz z centrum rehabilitacji w Iławie przy ul. Sucharskiego - etap I”**. Kwota dofinansowania ze środków PFRON wynosi prawie 2 mln 708 tys. zł.

Podpisanie stosownych umów miało miejsce we wtorek, 25 czerwca w Urzędzie Marszałkowskim w Olsztynie. Władze Powiatu Iławskiego reprezentowali Starosta Powiatu Iławskiego Bartosz Bielawski, Wicestarosta Powiatu Iławskiego Marek Polański oraz Skarbnik Powiatu Beata Szoka.

[powiat-ilawski.pl/red.kontakt@infoilawa.pl](mailto:kontakt@infoilawa.pl)

Źródło:

<https://www.infoilawa.pl/aktualnosci/item/58212-na-nowa-szkole-a-w-istniejacej-na-nowy-kierunek-prawie-3-mln-zlotych-dotacji-dla-powiatu-ilawskiego>