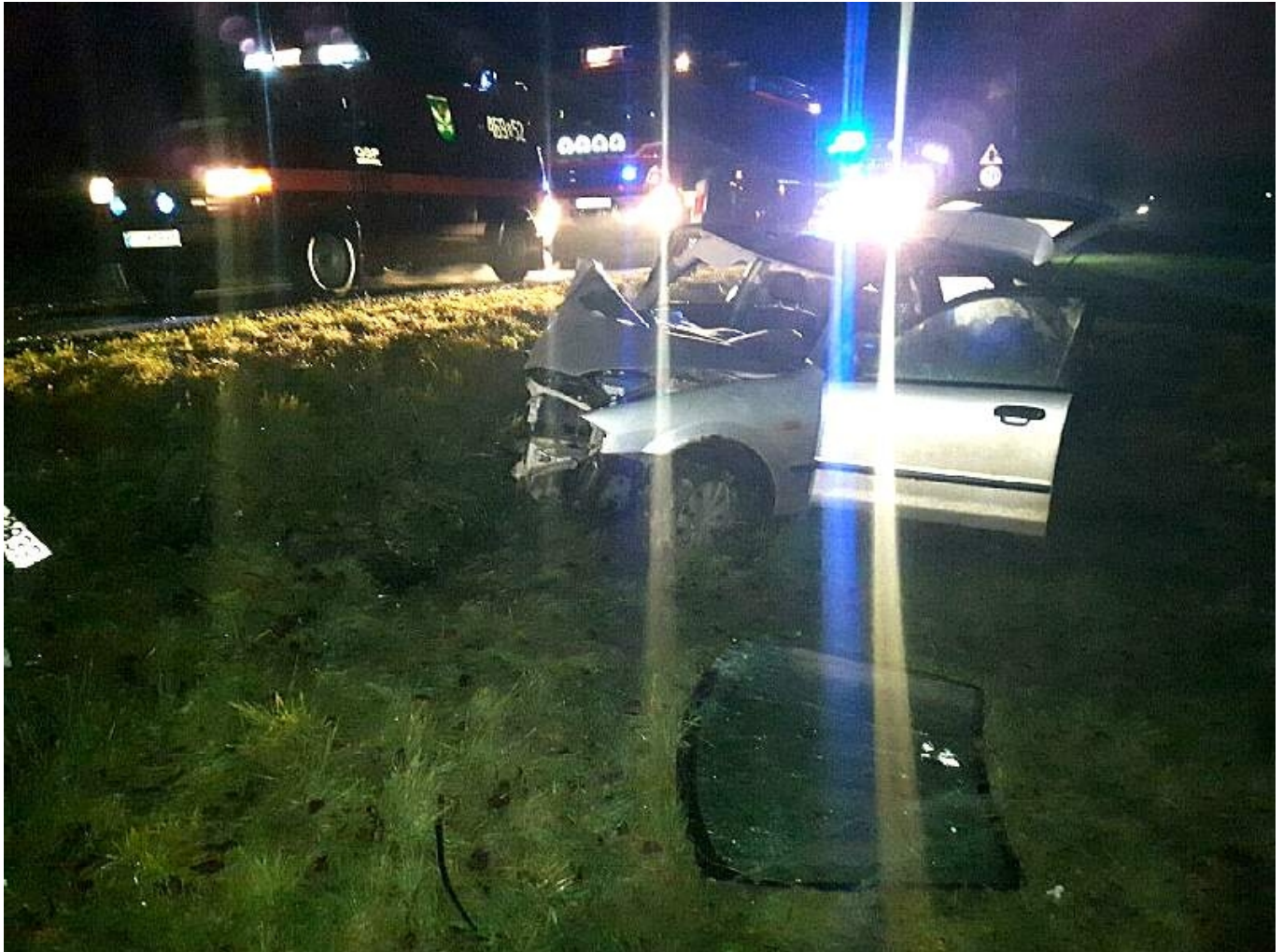




Ławska policja: Brawurowe wyprzedzanie przyczyną wczorajszej czołówki na DK 15

data aktualizacji: 2019.12.05



Tylko podczas minionej doby w powiecie ławskim doszło do aż 6 zdarzeń drogowych. To najpoważniejsze miało miejsce 4 grudnia na drodze krajowej nr 15 w gminie Lubawa.

Pomiędzy Lubawą a Ostródą, za Rożentalem, około godziny 15:30 czołowo zderzyły się dwa samochody osobowe. Jak doszło do tego wypadku?

- Policjanci ustalili, że 38-latek kierujący mazdą na prostym odcinku drogi nie upewnił się, czy może wyprzedzić i doprowadził do czołowego zderzenia z jadącym z naprzeciwka audi - informuje asp. Joanna Kwiatkowska, oficer prasowy Komendy Powiatowej Policji w Ławie.

Trzy osoby zostały przetransportowane do szpitala. Mogą mówić o ogromnym szczęściu. Okazało się bowiem, że nikomu nic poważnego się nie stało.

38-latek za popełnione wykroczenie został ukarany mandatem.

Ławska policja apeluje do kierowców o ostrożność i dostosowanie stylu i prędkości jazdy do trudnych grudniowych warunków.

- Na warunki atmosferyczne nie mamy niestety żadnego wpływu, ale poprzez przestrzeganie zasad ruchu drogowego, technik kierowania pojazdami oraz odpowiedzialne zachowanie, a także odpowiednie wyposażenie naszego pojazdu możemy zwiększyć swoje bezpieczeństwo - przestrzega policjantka.

Ławska policja: Brawurowe wyprzedzanie przyczyną wczorajszej czołówki na DK 15.

Zdjęcia: KPP w Ławie.

Źródło:

<https://www.infoilawa.pl/aktualnosci/item/59563-ilawska-policja-brawurowe-wyprzedzanie-przyczyna-wczorajszej-czolowki-na-dk-15>