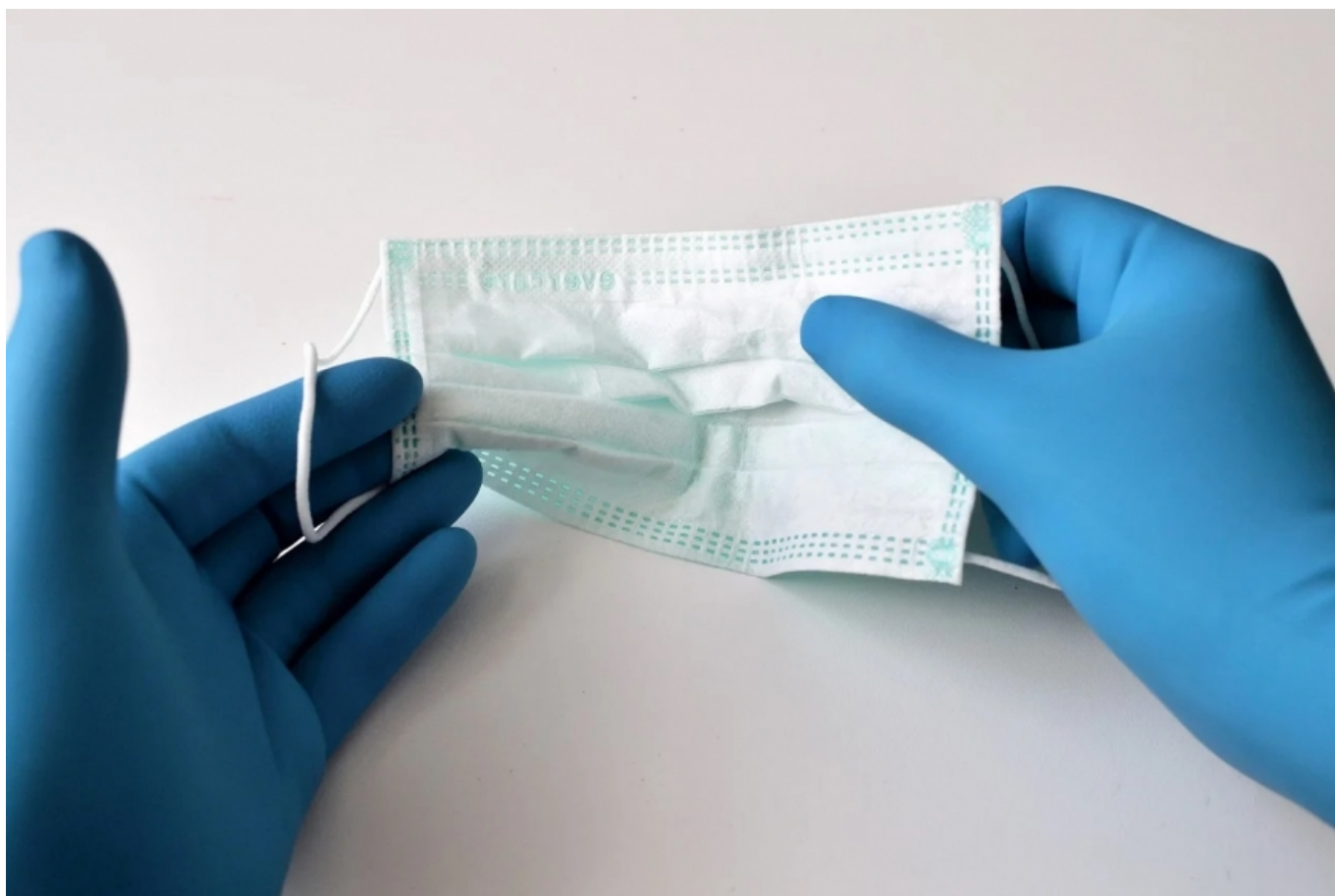




## Tuż po Świątach wykrytych przypadków koronawirusa jest znacznie mniej

data aktualizacji: 2021.04.06



**We wtorek tuż po Świątach Wielkanocnych potwierdzono w kraju 8 245 nowych przypadków koronawirusa. To kilkakrotnie mniej niż w okresie przed Wielką Nocą. Testów minionej doby zostało wykonanych 44,9 tys.**

- Mamy 8 245 nowych i potwierdzonych przypadków zakażenia koronawirusem z województw: mazowieckiego (1792), śląskiego (1228), wielkopolskiego (731), małopolskiego (663), dolnośląskiego (591), pomorskiego (573), łódzkiego (497), kujawsko-pomorskiego (368), podkarpackiego (334), zachodniopomorskiego (274), lubelskiego (239), opolskiego (209), świętokrzyskiego (209), lubuskiego (205), **warmińsko-mazurskiego (125)**,

podlaskiego (92) - podało rano Ministerstwo Zdrowia. - 115  
zakażeń to dane bez wskazania adresu, które zostaną  
uzupełnione przez inspekcję sanitarną.

Z powodu COVID-19 w kraju zmarło minionej doby 28 osób, natomiast z powodu współistnienia COVID-19 z innymi schorzeniami zmarły 32 osoby.

Liczba zakażonych koronawirusem od początku epidemii w Polsce osiągnęła 2 456 709, w tym 55 065 osób zmarło.

**Województwo warmińsko-mazurskie** obecnie jest wśród regionów z relatywnie dobrą sytuacją. Dotyczy to także **powiatu iławskiego**, gdzie wykryto minionej doby zaledwie 2 nowe przypadki zakażenia. Nie odnotowano zgonów. Ponadto wyraźnie, do 760 osób, spadła liczba mieszkańców powiatu iławskiego objętych kwarantanną.

*Red. kontakt@infoilawa.pl.*

Źródło:

<https://www.infoilawa.pl/aktualnosci/item/64014-tuz-po-swietach-wykrytych-przypadkow-koronawirusa-jest-znacznie-mniej>