



Powiat Iławski uruchomił właśnie nową e-usługę. Sprawy urzędowe są do załatwienia w 24h/7 dni, bez wychodzenia z domu

data aktualizacji: 2021.04.10



Informujemy mieszkańców Powiatu Iławskiego, szczególnie klientów Starostwa Powiatowego w Iławie, iż dobiegły końca prace nad projektem pn. „Nowoczesne e-usługi dla mieszkańców Powiatu Iławskiego”, dofinansowanym ze środków Europejskiego Funduszu Rozwoju Regionalnego w ramach Regionalnego Programu Operacyjnego Województwa Warmińsko-Mazurskiego na lata 2014-2020.

Dzięki temu aktywna jest już Elektroniczna Platforma Obywatela i Przedsiębiorcy (EPOP) <https://epop.powiat-ilawski.pl>. To niezwykle wygodna i sprawna forma kontaktu z urzędem. Dzięki projektowi sprawy urzędowe możliwe są do załatwienia w 24h na dobę/7 dni w tygodniu. Ponadto nie ma potrzeby odwiedzania urzędu czy dzwonienia do jego pracowników, aby uzyskać informacje - większość danych można sprawdzić samodzielnie za pomocą Internetu. Warunkiem korzystania z platformy jest posiadanie Profilu Zaufanego, do którego utworzenia zachęamy.

Tworząc Elektroniczną Platformę Obywatela i Przedsiębiorcy (EPOP), najważniejsze było, by platforma była intuicyjna w użytkowaniu. Obsługa formularzy przypomina korzystanie z poczty elektronicznej za pomocą przeglądarki internetowej. Kluczowym elementem tego systemu jest wykorzystanie Profilu Zaufanego, który w postępowaniu administracyjnym zastępuje tradycyjny podpis odręczny. Dzięki temu można bezpiecznie podpisywać dokumenty elektroniczne w Internecie. Co ważne, rozwiązanie to jest bezpłatne dla mieszkańca. System pozwala załatwiać sprawy urzędowe bez wychodzenia z domu, szybko i w dogodnym dla siebie czasie.

Elektroniczna Platforma Obywatela i Przedsiębiorcy jest serwisem internetowym dostępnym przez

stronę WWW, za pomocą którego mieszkaniec powiatu w jednym miejscu otrzymuje dostęp do elektronicznych formularzy, konsultacji społecznych, powiatowego geoportalu, a przede wszystkim otrzymuje możliwość umówienia wizyty w urzędzie. Powiat Iławski zaprasza mieszkańców, przedsiębiorców, organizacje pozarządowe oraz inne zainteresowane podmioty do korzystania z szeregu nowoczesnych eusług, które zostały zrealizowane w projekcie

„Nowoczesne usługi dla mieszkańców powiatu Iławskiego”. Co to za usługi?

Dla naszych klientów uruchomiliśmy takie usługi jak:

- Elektroniczna Platforma Obywatela i Przedsiębiorcy (ePOP) – wymagany Profil Zaufany;
- eNGO – wymagane założenie konta lokalnego;
- eKonsultacje;
- eZUD – wymagane założenie konta lokalnego;
- ePrzetargi – wymagane założenie konta lokalnego;
- Geoportal Powiatowy (e-Obiekty);
- eRada.

Do wszystkich uruchomionych e-usług dostęp w formie podlinkowanych kafelków możliwy jest z jednego adresu <https://epop.powiat-ilawski.pl>.

1. Elektroniczna Platforma Obywatela i Przedsiębiorcy (ePOP)

<https://epop.powiat-ilawski.pl>

O systemie

Tworząc Elektroniczną Platformę Obywatela i Przedsiębiorcy (EPOP), najważniejsze dla nas było to, aby była ona intuicyjna w użytkowaniu. Obsługa przypomina korzystanie z poczty elektronicznej za pomocą przeglądarki internetowej. Kluczowym elementem tego systemu jest wykorzystanie Profilu Zaufanego, który w postępowaniu administracyjnym zastępuje tradycyjny podpis odręczny. Dzięki temu można bezpiecznie podpisywać dokumenty

Platforma

Platforma integruje w jednym miejscu wszystkie dostępne e-usługi w Starostwie Powiatowym w Iławie. Dostęp do platformy wymaga zalogowania się Profilem Zaufanym. Instrukcję, jak założyć profil zaufany, można znaleźć na stronie ePOP, klikając w kafelek „POMOC”.

Dzięki platformie można:

- umówić się na wizytę w urzędzie obecnie do Starosty lub Wicestarosty;
- skorzystać z interaktywnych formularzy zintegrowanych z elektroniczną skrzynką podawczą

Starostwa Powiatowego ePUAP z możliwością płatności online, takich jak:

- zgłoszenie przez radnego Rady Powiatu Iławskiego interpelacji/zapytania w sprawach o istotnym znaczeniu dla powiatu;
- petycja w sprawie zmiany przepisów prawa, podjęcia rozstrzygnięcia lub innego działania w sprawie dotyczącej podmiotu wnoszącego petycję, życia zbiorowego lub wartości wymagających szczególnej ochrony w imię dobra wspólnego, mieszczących się w zakresie zadań Rady Powiatu, Zarządu Powiatu, Starosty;
- wniosek o wydanie zaświadczenia, że nieruchomość jest/nie jest objęta Uproszczonym Planem Urządzania Lasów lub inwentaryzacją stanu lasów;
- wniosek o udostępnienie informacji publicznej;
- pełnomocnictwo;
- wniosek o udostępnienie danych zgromadzonych w rejestrze geodezyjnym Powiatowego Ośrodka Dokumentacji Geodezyjnej;
- wniosek o zamieszczenie obiektu w serwisie Geoportal Powiatu Iławskiego;
- wniosek o założenie konta i nadanie uprawnień do korzystania z serwisu Geoportal Powiatu Iławskiego;
- wniosek o pełne udostępnienie (nieodpłatne) materiałów archiwalnych z Powiatowego Archiwum Geologicznego w Iławie;
- wniosek o udostępnienie informacji o środowisku i jego ochronie;
- pismo ogólne;
- zgłoszenie zmiany sposobu użytkowania obiektu budowlanego lub jego części niewymagającej pozwolenia na budowę;

C) zapisać się urzędowego systemu powiadomień. System umożliwia wysyłkę informacji i powiadomień za pomocą poczty e-mail oraz wiadomości sms do osób, które się do niego zapiszą. Dzięki systemowi będziemy mogli Państwa szybko powiadomić o istotnych sprawach dotyczących spraw załatwianych w urzędzie, jak i związanych z życiem samego powiatu iławskiego.

2. eNGO (Organizacje Pozarządowe)



The image shows a screenshot of the Witkac website. At the top, there is a navigation bar with the Witkac logo and various menu items like 'Zaloguj się', 'Nasi klienci', 'Funkcje', 'Korzyści', 'Program pilotażowy', 'Oferta', 'Zespół', and 'Model na więcej'. Below the navigation bar is a red banner with the text 'Bezpłatny program pilotażowy dla samorządów - liczba miejsc ograniczona!'. The main content area displays a contest page with a table of offers. The table has columns for 'Lp.', 'Numer projektu', 'Nazwa podmiotu', 'Tytuł', 'Wykalkulowana wartość całkowita realizacji zadania', 'Wykalkulowana wartość wydatków na realizację zadania', 'Programowana wartość wydatków na realizację zadania', 'Programowana wartość wydatków na realizację zadania', 'Status', and 'Data rozpoczęcia'. The table contains two rows of data.

Lp.	Numer projektu	Nazwa podmiotu	Tytuł	Wykalkulowana wartość całkowita realizacji zadania	Wykalkulowana wartość wydatków na realizację zadania	Programowana wartość wydatków na realizację zadania	Programowana wartość wydatków na realizację zadania	Status	Data rozpoczęcia
1	09	Fundacja Fundacja Fundacja	"Miejka domowa i ogólnokształcące w..."	5.200,00 zł	5.000,00 zł	5.000,00 zł	5.000,00 zł	Programowa	Programowa
2	12	Stowarzyszenie Stowarzyszenie	"Wzrosty pod..."	5.000,00 zł	4.200,00 zł	3.900,00 zł	4.200,00 zł	Programowa	Programowa

Witkac

Jest to platforma/aplikacja internetowa umożliwiająca składanie ofert w otwartych konkursach na wsparcie lub powierzenie realizacji zadania publicznego organizacjom pozarządowym. W ramach aplikacji można ogłosić otwarty konkurs ofert, dokonać naboru i oceny ofert, tworzyć umowy oraz składać i sprawdzać sprawozdania. Za jej pośrednictwem całą procedurę konkursową – od jej ogłoszenia, poprzez ocenę złożonych ofert, na weryfikacji sprawozdań kończąc, można

przeprowadzić drogą internetową. Platforma w przygotowywanych ofertach będzie automatycznie wykonywać operacje rachunkowe, eliminując prawdopodobieństwo popełnienia błędu przez osobę składającą wniosek, m.in:

- obliczy całkowity koszt w poszczególnych pozycjach,
- obliczy koszt do pokrycia z dotacji względem zadeklarowanego wkładu własnego, sumowanie kosztów całkowitych zadania.

System zweryfikuje również:

- prawidłową wartość wkładu własnego (całkowitego, finansowego i osobowego), a w przypadku wykrycia błędu poinformuje o nim oferenta i podpowie, jak go poprawić,
- poprawność numeru NIP, REGON, KRS oraz konta bankowego oferenta.

Inne funkcjonalności przydane na etapie naboru ofert:

- automatyczne tworzenie kopii zapasowej wniosku w trakcie edycji,
- automatyczne wyrównywanie treści, w tym tabeli budżetowej – wygodniejsze i szybsze czytanie,
- oznaczanie każdej strony oferty unikatową sumą kontrolną,
- możliwość przyjmowania od oferentów jedynie podpisanych oświadczeń, dostęp do ofert przed zamknięciem naboru – możliwość weryfikacji formalnej,
- filtrowanie ofert wg jednostek samorządu terytorialnego, w których siedzibę mają wnioskodawcy,
- możliwość pobierania ofert złożonych do konkursu (indywidualnie i w paczkach) w formacie gotowym do wydruku (pdf).

3. eKonsultacje



Konsultacje

Jest to platforma/aplikacja internetowa umożliwiająca udział w konsultacjach społecznych ogłaszanych przez Zarząd Powiatu Iławskiego z mieszkańcami powiatu oraz organizacjami pozarządowymi.

Platforma umożliwia:

- zapoznanie się z trwającymi konsultacjami społecznymi,
- zgłaszanie online propozycji uwag/zmian do konsultowanych projektów uchwał,
- zapisanie się do newslettera, dzięki czemu w przypadku ogłoszenia konsultacji system

automatycznie powiadomi zainteresowane osoby o nowej konsultacji,
- zgłaszanie nowych propozycji konsultacji.

4. eZUD



E-ZUD

System jest dedykowaną platformą komunikacji umożliwiającą kompletną obsługę wniosku o koordynację usytuowania projektowanej sieci lub przyłącza od momentu złożenia wniosku i wniesienia opłaty, poprzez proces koordynacji i wydawania opinii o projekcie przez zaproszonych delegatów gestorów, aż do chwili zakończenia narady i uzgodnienia projektu. Narada koordynacyjna odbywa się na wniosek inwestora lub projektanta sieci uzbrojenia terenu, podmiotu władającego siecią lub wójta, burmistrza, prezydenta miasta. W wyniku narad, które odbywają się całkowicie online, powstaje protokół, o którym wnioskodawca jest informowany drogą mailową i który po zakończeniu narady może pobrać ze swojego konta po zalogowaniu w serwisie ePODGIK.

5. ePrzetargi

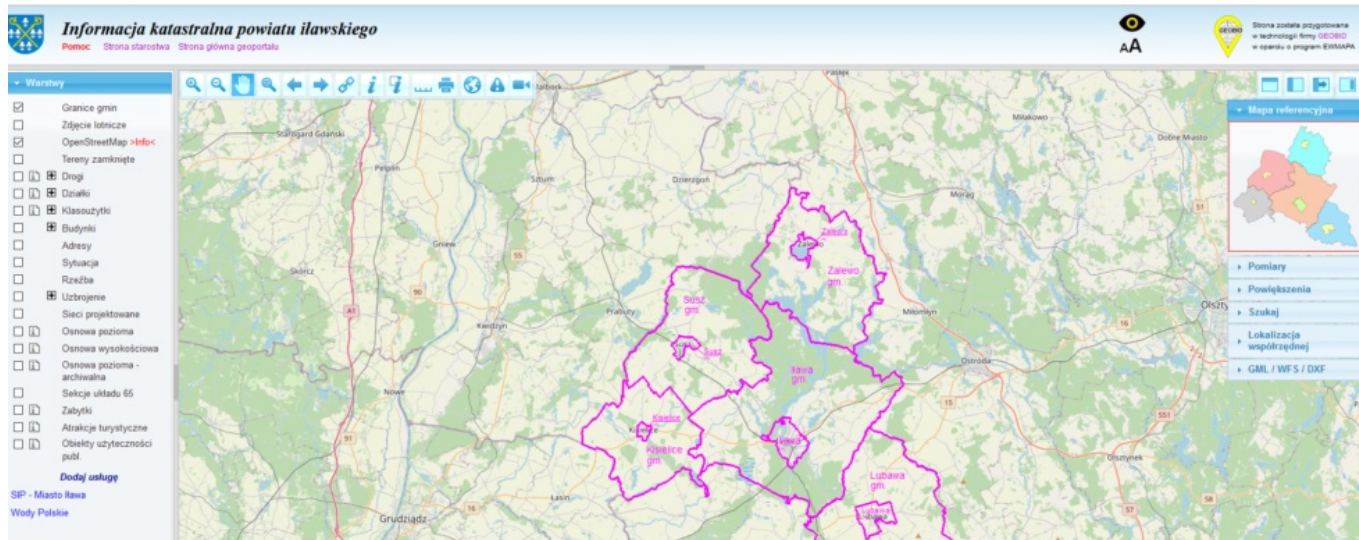
E-zamowienia

Jest to narzędzie do zapewnienia elektronicznej komunikacji w postępowaniu o udzielenie zamówienia publicznego. System w postaci platformy internetowej umożliwia przeprowadzanie postępowań o udzielanie zamówień publicznych prowadzonych przez Powiat Iławski oraz Starostwo Powiatowe za pomocą środków komunikacji elektronicznej. Platforma znacznie ułatwia i przyspiesza komunikację pomiędzy zamawiającym a wykonawcą we wszystkich trybach przetargowych.

System jest dedykowaną platformą w szczególności do:

- komunikacji pomiędzy wykonawcą (oferentem) a zamawiającym (Powiat Iławski, Starostwo Powiatowe),
- składania ofert przez wykonawców w postępowaniach przetargowych i nieprzetargowych,
- zadawania pytań przez wykonawców,
- przeprowadzania aukcji elektronicznych.

6. Geoportal Powiatowy <https://ilawa.geoportal2.pl>



Geoportal

Na tę usługę składają dwie funkcjonalności:

- umożliwienie klientom: osobom fizycznym, jak i prawnym składanie wniosków o udostępnienie materiałów z zasobu Powiatowego Ośrodka Dokumentacji Geodezyjnej i Kartograficznej oraz wysyłkę plików online dużej objętości, co często jest niemożliwe ze względu na ograniczenia np. skrzynek pocztowych za pośrednictwem Geoportalu Powiatu Łódzkiego,
- udostępnienie na Geoportalu Powiatowym informacji w postaci dodatkowych warstw przedstawiające zabytki powiatu łódzkiego, atrakcje turystyczne oraz obiekty użyteczności publicznej w trybie publicznym.

Zachęcamy mieszkańców powiatu do publikowania zdjęć ciekawych obiektów na Geoportalu Powiatowym, aby to zrobić, należy przesłać „Wniosek o zamieszczenie obiektu w serwisie Geoportal Powiatu Łódzkiego” dostępny w systemie ePOP pod adresem <https://epop.powiat-lodzki.pl> w dziale e-Usługi. Dzięki temu będziemy mogli wspólnie stworzyć bazę zabytków na terenie powiatu łódzkiego z dokładną ich lokalizacją.

7. eRada

System umożliwia transmisję na żywo obrad z sesji Rady Powiatu Łódzkiego oraz archiwizację nagrań online. Dostęp do nagrań archiwalnych znajduje się pod adresem https://bip.powiat-lodzki.pl/10030/Transmisja_obrad/.

Publikacja Starostwa Powiatowego w Łodzi.

Źródło:

<https://www.infolodzki.pl/aktualnosci/item/64050-powiat-lodzki-uruchomil-wlasnie-nowa-e-usluge-sprawy-urzedowe-sa-do-zalatwienia-w-24h-7-dni-bez-wychodzenia-z-domu>