



Czepialstwo czy realne zagrożenie? Sprawa banera przy skrzyżowaniu na Podleśnym

data aktualizacji: 2021.06.18



Czy baner tymczasowo umieszczony na skrzyżowaniu ulic Brata Alberta i 1 Maja, na osiedlu Podleśnym w Hawie, utrudnia miejscowym kierowcom bezpieczny wyjazd z drogi podporządkowanej na tę z pierwszeństwem przejazdu? Sprawdzaliśmy to po sygnale i proście o interwencję, jakie otrzymaliśmy od Czytelnika.

Uważa on, iż taki sposób umieszczenia banera stanowi zagrożenie dla bezpieczeństwa ruchu w tym miejscu.

- Sprawa dotyczy skrzyżowania ul. Brata Alberta i ul. 1 Maja - opisuje mężczyzna. - Wyjazd z osiedla Podleśnego jest utrudniony, ponieważ ktoś powiesił

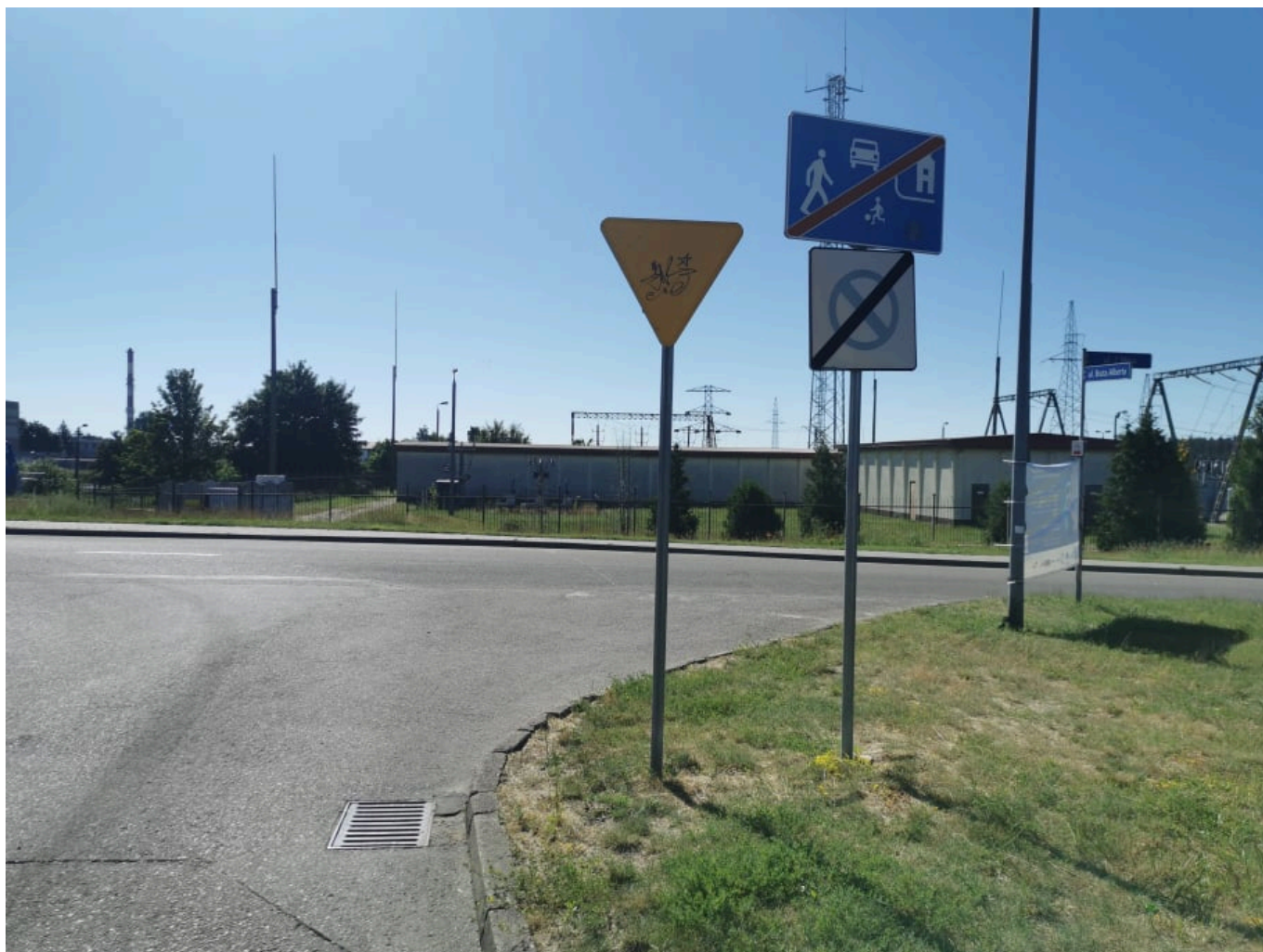
reklamę, wykorzystując do tego znak drogowy i pobliską latarnię. Całość zawieszona na wysokości kilkudziesięciu centymetrów od ziemi w sposób wyśmienity zasłania widoczność skręcającym z ul. Brata Alberta w ul. 1 Maja w kierunku miasta. Aż dziw bierze, że jeszcze nic się tam nie wydarzyło.

Rzeczywiście, widok na skrzyżowaniu, z perspektywy kierowcy, który wyjeżdża z osiedla, chcąc skręcić w lewo, jest nieco przysłonięty. Jednak w ocenie spółdzielni, na terenie której ustawiono baner, reklama nie zasłania drogi na tyle, aby można ją uznać za realne zagrożenie.

- Sam codziennie, czasem kilka razy, wyjeżdżam z pobliskiego garażu i nie uważam, aby było trudno bezpiecznie stamtąd wyjechać. Poza tym ruch w tym miejscu nie jest natężony, wręcz przeciwnie: jest to bardzo spokojne skrzyżowanie - komentuje kierownik osiedla Podleśnego Robert Juńczyk.

Pomimo takiej oceny, chcąc oszczędzić kierowcom trudności, przedstawiciel "Pracy" zapowiedział, iż zwróci się do osób, które wywiesiły reklamę, o jej przesunięcie w głąb terenu albo usunięcie. Baner, o którym mowa, reklamuje dostępną do końca czerwca w pobliskiej wieży ciśnień wystawę artystyczną studentów Uniwersytetu Warmińsko-Mazurskiego. Organizator wystawy uzyskał zgodę spółdzielni na ustawienie tam takiej reklamy.

Red. kontakt@infoilawa.pl.



Źródło:

<https://www.infoilawa.pl/aktualnosci/item/64658-czepialstwo-czy-realne-zagrozenie-sprawa-banera-przy-skrzyzowaniu-na-p>

odlesnym