



Wiatr zrywał dachy i łamał drzewa jak zapałki; w Iławie płonął las! Strażacy podsumowują skutki wichury [ZDJĘCIA; WIDEO]

data aktualizacji: 2021.10.22



60 zdarzeń związanych z wichurą odnotowali dotychczas strażacy w powiecie iławskim - dowiedział się portal www.infoilawa.pl. Silnie wiejący wiatr, przed którym ostrzegali i dzisiaj również ostrzegają nas synoptycy, wyrządził szkody materialne, ale - na szczęście - nikt nie ucierpiał.

- Najważniejsze, że w naszym powiecie nikomu nic się nie stało. Nikt w wyniku wichury nie został uszkodzony i nie wymagał udzielania pomocy medycznej - podkreśla st. kpt. Krzysztof Rutkowski, oficer

prasowy Komendy Powiatowej Państwowej Straży Pożarnej w Iławie.

Mimo to strażacy mają ręce pełne roboty.

- Już wczoraj o godzinie 14:00 zaczęły lawinowo sypnąć zgłoszenia. Wówczas już dość jednostajnie wiał silny wiatr, który dotychczas na terenie powiatu iławskiego był przyczyną 60 interwencji - dodaje przedstawiciel iławskiej komendy Straży Pożarnej. - Dzisiaj też odbieramy kolejne wezwania na interwencje.

Wśród najpoważniejszych zdarzeń odnotowanych w naszym powiecie było 7 zerwanych i uszkodzonych dachów. Związane z tymi szkodami interwencje straży pożarnej podejmowała w Byszwałdzie (2), Lubawie (także 2; w przypadku zdarzenia na ul. Dworcowej z jednorodzinnego, jednokondygnacyjnego zerwało cały dach), Krzywce, Klimach i Rakowicach.

- Ponadto liczne wywrócone drzewa, w tym duże okazy, oraz konary blokowały drogi; w jednym przypadku gałąź niegroźnie uderzyła w samochód - wymienia kolejne interwencje st. kpt. Rutkowski. - W lesie za osiedlem Podleśnym w Iławie doszło do pożaru po tym, jak drzewo dotknęło linii wysokiego napięcia. Jednak przy tej temperaturze i wilgotności nie ma mowy, aby taki pożar szybko się rozprzestrzenił - dodaje strażak.

Gminy Lubawa i Zalewo, to części powiatu iławskiego, które ucierpiały najbardziej.

Dzisiaj - w piątek, 22 października powiat iławski także objęty jest ostrzeżeniem przed silnym wiatrem. Według IMGW-PIB, który wydał alert pierwszego stopnia (żółty), prędkość wiatru w porywach dzisiaj może osiągnąć 80 km/h. Ostrzeżenie obowiązuje w godzinach 9-22.

Red. kontakt@infoilawa.pl.

Pożar lasu za osiedlem Podleśnym w Hawie. Fot. OSP Hawa.



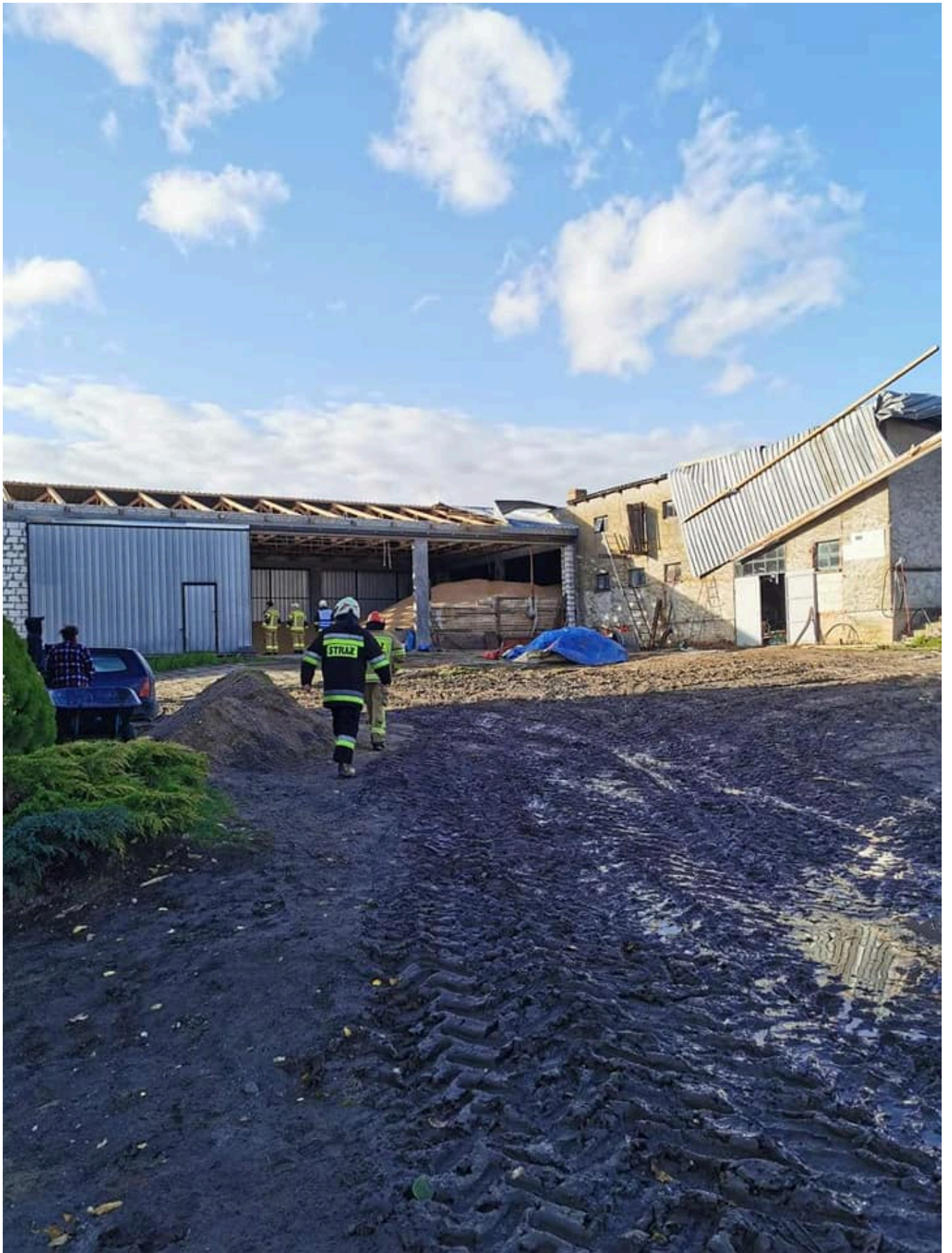
W Lubawie z dwóch budynków zerwało dachy. Fot. OSP Rożental i PSP Hawa.







Klimy i Krzywka, to miejscowości, w których także doszło do uszkodzenia dachów. Fot. OSP Kisielice.







***Wiatrołomy na lokalnych drogach. Doszło do uszkodzenia wiaty przystanku autobusowego.
Fot. OSP Kisielice.***



Bałoszyce i Jawty Wielkie, to miejsca, gdzie w gminie Susz była potrzebna pomoc strażaków. Fot. OSP Susz.



Wichura nie oszczędziła gminy Zalewo. Wieprz, Półwieś, Bajdy, Zalewo, Mazanki, m.in. do tych miejscowości wyjeżdżali strażacy, aby usuwać powalone drzewa, konary i gałęzie, które spadały na drzewa i linie energetyczne. Fot. OSP Zalewo.





Pożar w lesie za osiedlem Podleśnym w Iławie na nagraniu Czytelniczki.

Źródło:

<https://www.infoilawa.pl/aktualnosci/item/65756-wiatr-zrywal-dachy-i-lamal-drzewa-jak-zapalki-w-ilawie-plonal-las-strazacy-podsumowuja-skutki-wichury-zdjecia-wideo>