



## **Ile jest jezior w gminach Iława? „Ja już wiem i tym faktem nie zawaham podzielić się z Wami” [ZOBACZ ZDJĘCIA]**

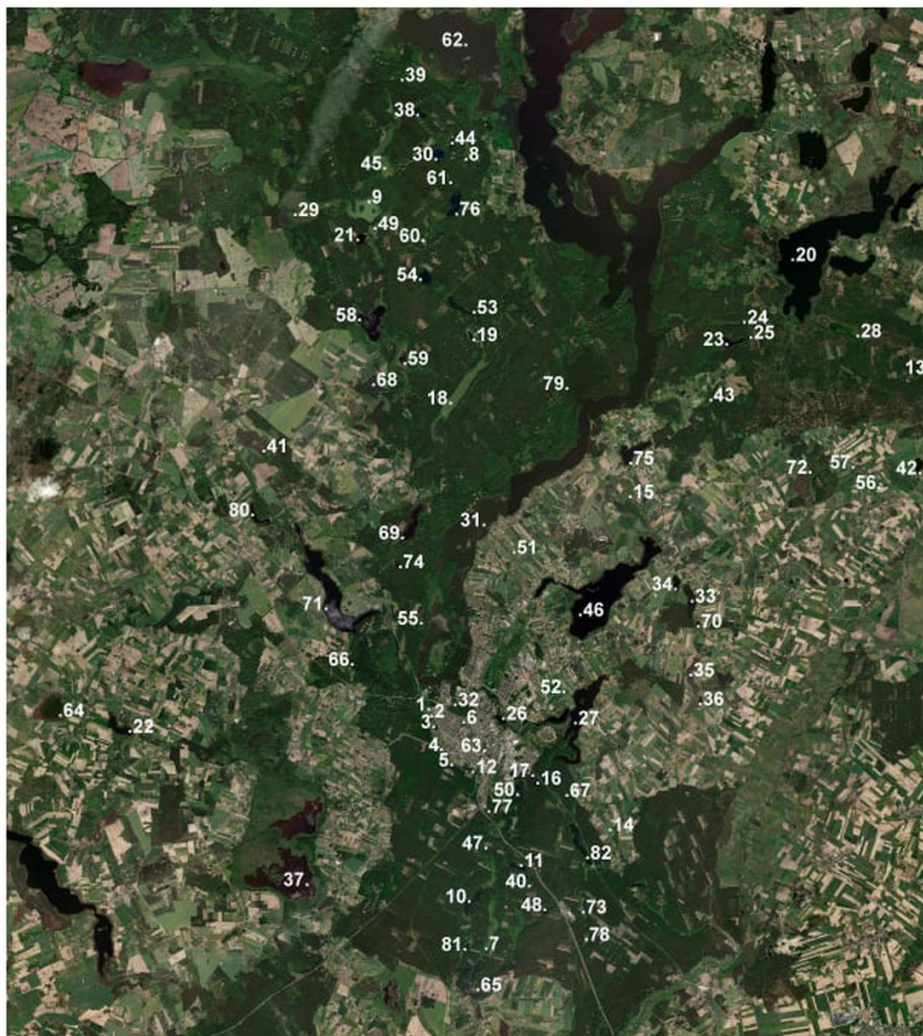
data aktualizacji: 2021.11.01



**- Nikt wcześniej tak wnikliwie nie zajął się tematem ilości, nazewnictwa, powierzchnią i maksymalną głębokością iławskich jezior - przyznaje podróżnik Krzysztof Zakreta, podejmując się właśnie tego zadania. Ma nadzieję, że zestawienie zmobilizuje Czytelników do aktywności sportowej i turystycznej, a także do pogłębiania wiedzy kartograficznej i historycznej.**

**Ile jest zatem w gminach Iława (miejskiej i wiejskiej) akwenów? Jaką mają powierzchnię, głębokość, jakie w nich występują ryby? Zapraszamy na wycieczkę!**





### Akweny wodne w gminie Iława

- |                     |                      |
|---------------------|----------------------|
| 1. Bagienko 1       | 42. Kuksy            |
| 2. Bagienko 2       | 43. Leśne            |
| 3. Jezioro Diabła   | 44. Luba             |
| 4. Bagienko 4       | 45. Łabędzie         |
| 5. Bagienko 5       | 46. Łabędź           |
| 6. Bagienko 6       | 47. Łąckie           |
| 7. Bielle           | 48. Miałkie          |
| 8. Czarne           | 49. Muliste          |
| 9. Czerwica         | 50. Mułka            |
| 10. Czerwone        | 51. NN               |
| 11. Czyste          | 52. Oczko wodne      |
| 12. Diabelski Staw  | 53. Osa              |
| 13. Drwęckie        | 54. Perkun           |
| 14. Dziarny         | 55. Pikielék         |
| 15. Eyról           | 56. Pikus 2          |
| 16. Gajerek Duży    | 57. Pikus            |
| 17. Gajerek Mały    | 58. Piotrowskie Duże |
| 18. Gardzien Duży   | 59. Piotrowskie Małe |
| 19. Gardzien Mały   | 60. Plajtek Duży     |
| 20. Gil Wielki      | 61. Plajtek Mały     |
| 21. Głębokie        | 62. Płaskie          |
| 22. Gulbińskie      | 63. Pogański Staw    |
| 23. Gultinek Duży   | 64. Popówko          |
| 24. Gultinek Średni | 65. Radomno          |
| 25. Gultinek Mały   | 66. Silm             |
| 26. Iławskie Małe   | 67. Smuda            |
| 27. Iławskie        | 68. Starzykowskie    |
| 28. Iłgi            | 69. Stęgwica         |
| 29. Januszewskie    | 70. Szywk            |
| 30. Jasne           | 71. Szymbarskie      |
| 31. Jeziorak Duży   | 72. Tobe             |
| 32. Jeziorak Mały   | 73. Trzciniak        |
| 33. Kaldunek Duży   | 74. Twaruszek        |
| 34. Kaldunek Mały   | 75. Tynwałd          |
| 35. Kalduny Duże    | 76. Urowiec          |
| 36. Kalduny Małe    | 77. Za lokomotywnią  |
| 37. Karaś           | 78. Zablenie         |
| 38. Kociołek Duży   | 79. Zatoka Widłąg    |
| 39. Kociołek Mały   | 80. Ząbrowo          |
| 40. Kociołek        | 81. Zgniłek          |
| 41. Kolmowo         | 82. Zielone          |

Do InfoWyprawy nr 24 opracował  
Krzysztof Zakreta, Iława 2021 r.

InfoWyprawa, część 24. Iławskie atrakcje w jednej zakładce - akweny wodne

Iławskie atrakcje w jednej zakładce. Kolejna InfoWyprawa na InfoIława, wszystkie w jednej zakładce. Masz w sobie pasję podróżowania, poznawania Iławy i jej okolic pieszo, rowerem, samochodem, kajakiem czy samolotem, zastanawiasz się, gdzie właśnie ruszyć na wyprawę? Już nie musisz! Wszystkie atrakcje w jednej zakładce InfoWyprawa na InfoIława!

<https://www.infoilawa.pl/infowyprawa>

Opracowania 21 szlaków turystycznych mojego autorstwa, które ukazały się na portalu infoilawa.pl wiosną i latem tego roku, dotyczyły głównie atrakcji turystycznych poza miastem Iława. Szlaki te ostatnio uzupełniłem dwiema prezentacjami „Iława, warto zobaczyć” i „Iława, warto zobaczyć. Mała architektura”. Piękno krajobrazowe Pojezierza Iławskiego, obfitujące w lasy i akweny wodne, skłoniło mnie do przedstawienia kolejnego, 24. odcinka - „Akweny wodne”.

Na obszar 446,2 km<sup>2</sup> zamieszkiwany przez 46388 osoby składają się gmina miejska Iława o obszarze 22 km<sup>2</sup>, w której zamieszkuje 33 315 osób i gmina wiejska Iława o obszarze 424,2 km<sup>2</sup>, w której mieszkają 13 073 osoby. Przemierzając tysiące kilometrów gminnych tras, często upajałem się uroczymi krajobrazami iławskich jezior. Realizacja cyklu InfoWypraw skłoniła do odpowiedzi na nurtujące nie tylko mnie pytanie: ile jezior jest w gminach Iława?

Ja już wiem i tym faktem nie zawaham podzielić się z Wami.

Zacznijmy od odpowiedzi na pytanie, co to jest jezioro? To naturalny śródlądowy zbiornik wodny,

który posiada zagłębienie, tzw. misę jeziorną, w której gromadzą się wody powierzchniowe, którego wielkość zasilania wodą jest większa od jej odpływu i parowania.

**Odszukałem 82 akweny wodne**, z których jeden jest akwenem sztucznym: (S) Dziarny, oczyszczalnia. Trzy jeziora częściowo leżą w gminie Iława (JC): Jeziorak Duży, Karaś, Kolmowo. Do brzegu 8 jezior dochodzi granica gminy Iława (JG): Czerwica, Drwęckie, Gil Wielki, Iłgi, Januszewskie, Płaskie, Popówko, Radomno. Z powodu obniżenia wód gruntowych, zarastania lub osuszenia z iławskiego krajobrazu zniknęło 9 jezior: Bielle, Eyrol, Starzykowskie (Kleiner Peterkau S. i Gross Peterkau S.), Muliste, NN, Pikellek, Tobe, Trzcinia, Zablenie. 10 akwenów wodnych zajmuje powierzchnię poniżej 1 ha: Bagienka o numerach 1, 2, 4, 6, Gajerek Mały, Gutlinek Mały, Kociołek Duży, Kociołek Mały, oczko wodne przy ul. Przemysłowej, Pikellek, Pikus.

Tak powstał spis akwenów wodnych z uwzględnieniem byłych i obecnych nazw, powierzchni, maksymalnej głębokości i rodzaju ryb. Mam nadzieję, że ta publikacja zadowoli sympatyków Pojezierza Iławskiego, mieszkańców, turystów, piechurów, biegaczy, rowerzystów, wędkarzy i przewodników turystycznych.

Wymyśliłem kiedyś wyprawy biegowe wokół jezior. Zaliczyłem - ho, ho, ho - jako jeden z nielicznych również najdłuższe jezioro Jeziorak. Jest to świetny pomysł na sportowe poznawanie uroków i zakątków Pojezierza Iławskiego.

Do zobaczenia na pieszej lub rowerowej trasie.

**To ile jest obecnie jezior o powierzchni powyżej 1 ha w gminach Iława? 55.**

~~galeriaspc~~6713~~

#### Ciekawostki iławskich akwenów wodnych

- Akwenów wodnych o powierzchni poniżej 5 ha jest 29.
- Iławskie jeziora przez ostatnie 120 lat w wyniku negatywnych działań przyrody, klimatu i człowieka, w przeważającej większości zmniejszyły swą powierzchnię od 20 do nawet 75%, niektóre z nich całkowicie zniknęły.
- Jezior leżących całkowicie w gminie Iława o powierzchni powyżej 100 ha jest 5: Łabędź 308 ha, Starzykowskie ok. 250 ha (N1), Szymbarskie 165,2 ha, Iławskie 154,5 ha, Widłąg ok. 115 ha.
- Jezioro Jasne jest najbardziej przejrzystym jeziorem w Polsce, przezroczystość wody wynosi 15 m.
- Jezioro Jeziorak o powierzchni 3219 ha jest najdłuższym jeziorem w Polsce (27,4 km), szóstym jeziorem w Polsce pod względem powierzchni, z jedną z największych wysp w Polsce - Wielką Żuławą (84,2 ha), jest połączone Kanałem Iławskim, Kanałem Elbląskim i przekopem Mierzei Wiślanej z Morzem Bałtyckim.
- Jezioro Widłąg po II wojnie światowej zmieniło nazwę na Zatoka Widłąg - Jezioraka.
- Najgłębsze jeziora: Urowiec 31,8 m, Szymbarskie 25,1 m, Czyste 22 m, Łackie 20 m, Jasne 19,8 m.
- Najpopularniejsze ryby w iławskich jeziorach: płoć, lin, szczupak, okoń, karaś.
- Największe jeziora: Jeziorak 3219 ha, Łabędź 308 ha.
- Rezerваты przyrody obejmują jeziora: Czerwica, Drwęckie, Iłgi, Jasne i Luba, Karaś.

*Tabela akwenów wodnych gmin Iława*

*Objaśnienia:*

*(RP)* - rezerwat przyrody.

*(JC)* - jezioro, którego linią brzegową przebiega granica gmin.

*(JG)* - jezioro, przez które przebiega granica gmin.

*(N)* - obecnie jezioro nieistniejące, istniało w 1921 r.

*(N1)* - jezioro istniało w epoce kamienia, obecnie istnieją dwa mniejsze jeziora.

*(N2)* - jezioro istniało w epoce żelaza, obecnie nie istnieje.

*NN* - nazwa jeziora nieznana, istniało przed 1850 r.

*(S)* - akwen sztuczny.

*Gr.* - Gross: Wielki.

*Kl.* - Kleiner: Mniejszy.

*S.* - See: Jezioro.

*ha\** - powierzchnia jeziora w 1921 r.

*ha\*\** - powierzchnia jeziora w epoce żelaza.

*/Iława* - nazwa miejscowości, w której leży akwen wodny.

*k/Iławy* - nazwa miejscowości, w okolicy której leży jezioro.

~~galeriaspc~~6715~~

Opracował: Krzysztof Zakreta/red. kontakt@infoilawa.pl.

Zdjęcia: z archiwum podróżnika.

Źródło:

<https://www.infoilawa.pl/aktualnosci/item/65844-ile-jest-jezior-w-gminach-ilawa-ja-juz-wiem-i-tym-faktem-nie-zawaham-pod-zielic-sie-z-wami-zobacz-zdjecia>