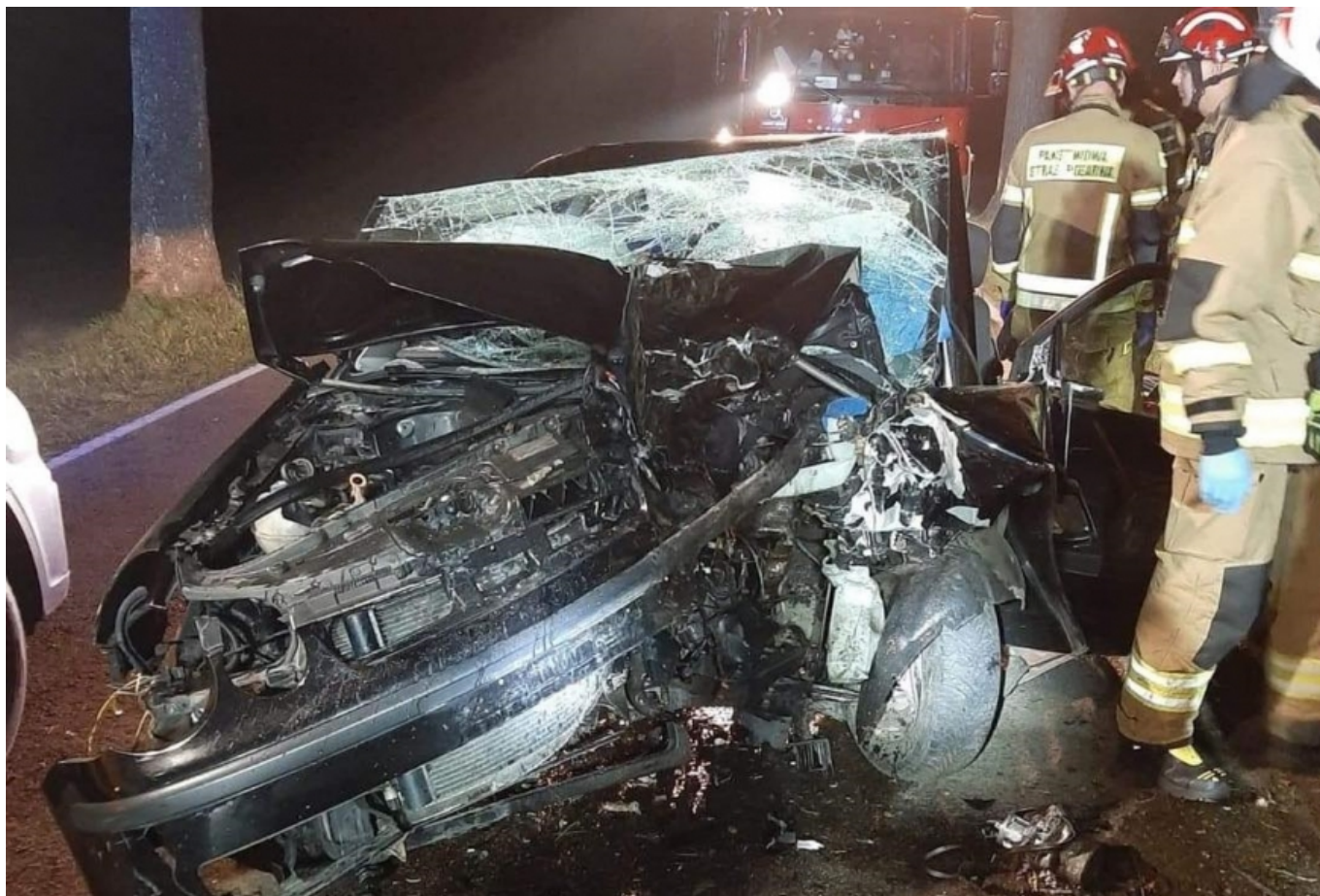




Nocny wypadek 20-latka. „Siła uderzenia była tak duża, że kierowca wypadł z samochodu” [ZDJĘCIA - KU PRZESTRODZE!]

data aktualizacji: 2022.09.14



Do Powiatowego Szpitala w Iławie przetransportowano 20-letniego mężczyznę, który we wtorek przed północą doprowadził do groźnie wyglądającego wypadku drogowego pod Marzęcicami.

Strażacy ochotnicy, którzy interweniowali na miejscu tego wypadku, relacjonują, że siła uderzenia była tak duża, że kierowca po uderzeniu w drzewo wypadł z samochodu. 20-latek może mówić o dużym szczęściu. Co prawda nie uniknął obrażeń, ale nie zagrażają one jego życiu.

Służby ratunkowe zadysponowano na miejsce tego wypadku, do którego doszło na odcinku drogi wojewódzkiej nr 538 pomiędzy Marzęcicami a Wawrowicami, na wysokości Mikołajek, we wtorek około godziny 23:20. Osobówka marki Volkswagen Polo została kompletnie roztrzaskana po tym, jak uderzyła w drzewo.

- 20-letni mieszkaniec gminy Nowe Miasto Lubawskie nie dostosował prędkości do panujących warunków, w wyniku czego zjechał na pobocze i uderzył w drzewo. Był trzeźwy - podaje asp. szt. Bartłomiej Smarz z Komendy Powiatowej Policji w Nowym Mieście Lubawskim.

Mężczyzna z urazem nogi trafił pod opiekę iławskiego szpitala. Może mówić o dużym szczęściu. O sile uderzenia w drzewo świadczą najlepiej załączone zdjęcia niemal kompletnie roztrzaskanego samochodu.

Red. kontakt@infoilawa.pl.

Zdjęcia: OSP Marzęcice.

Źródło:

<https://www.infoilawa.pl/aktualnosci/item/68668-nocny-wypadek-20-latka-sila-uderzenia-byla-tak-duza-ze-kierowca-wypadl-z-samochodu-zdjecia-ku-przestrodze>