



Przebudowa linii kolejowej Iława-Olsztyn. Są szczegóły zmian planowanych w Iławie! [ZOBACZ NA MAPIE]

data aktualizacji: 2023.02.16



PKP Polskie Linie Kolejowe udostępniły w Internecie dokładną mapę zmian planowanych w związku z modernizacją linii kolejowej nr 353 na odcinku Iława - Olsztyn - Korsze - granica państwa. Co może zmienić się w Iławie? Zobacz na mapie, a jeśli masz uwagi, nie zwlekaj z ich przekazaniem, bo proces konsultacji społecznych potrwa jeszcze tylko tydzień!

Obecnie dla tego projektu przygotowana jest dokumentacja przedprojektowa. Natomiast projekty docelowe - w zakresie miasta Iławy - przewidziane są do realizacji po roku 2027.

IŁAWA-OLSZTYN. LINIA MA ZOSTAĆ DOSTOSOWANA DO PRĘDKOŚCI 200 KM/H

Ogółem zarządca infrastruktury dąży do dostosowania linii kolejowej nr 353 do prowadzenia ruchu pociągów pasażerskich z prędkością 200 km/godz.

- Przy takich założeniach, ze względów bezpieczeństwa, przepisy wymagają likwidacji wszystkich przejazdów kolejowo-drogowych i przejść

w poziomie szyn dla pieszych na odcinkach, gdzie ruch pociągów będzie odbywał się z prędkością 200 km/godz - podaje inwestor. - Dążąc do zminimalizowania zakłóceń w komunikacji drogowej działania będą etapowane, a likwidacje przejazdów i budowa skrzyżowań będzie odbywała się sukcesywnie.

Dokumentacja zakłada miejscami duże zmiany, jak "między innymi ingerencja w układ przejazdów/przejsć, tj. likwidacja, zmiana kategorii przejazdu/przejścia czy budowa nowych przejazdów/przejsć". Ponadto "w przypadkach uzasadnionych warunkami lokalnymi i użytkowymi przewiduje się budowę dróg dojazdowych lub budowę skrzyżowań dwupoziomowych".

W IŁAWIE

Na udostępnionej mapie widać dokładnie m.in. dokładną lokalizację nowego przystanku osobowego, jaki ma powstać w pobliżu cmentarza na ulicy Piaskowej. W tym miejscu planuje się także nowy wiadukt nad torami i nową drogę poprowadzoną od ronda na ulicy Piaskowej do skrzyżowania ulic Ziemowita i Piastowskiej. Odnoga tej drogi skomunikuje miasto z nowym przystankiem PKP.

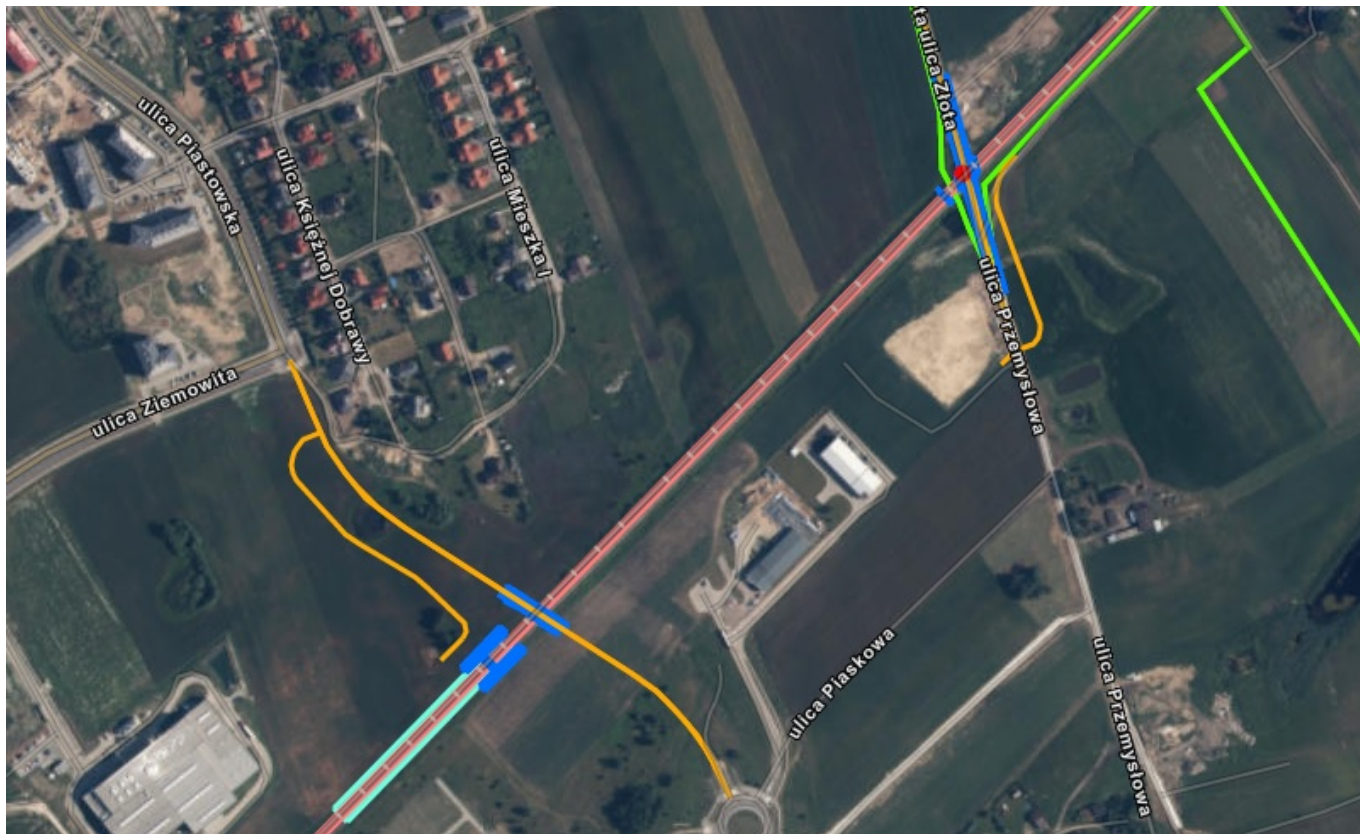
Nieco dalej, na granicy miasta i gminy wiejskiej Iława, istniejące na ulicy Złotej skrzyżowanie drogi z linią kolejową zaznaczone jest kolorem czerwonym, oznaczającym likwidację. Na ten temat na portalu www.infoilawa.pl wypowiadał się już wójt Krzysztof Harmaciński, który poinformował, iż gmina nie zgadza się, aby w tym miejscu całkowicie uniemożliwić przejazd i że wypracowano wstępne rozwiązanie, że ma tutaj powstać tunel (z ograniczeniem do 3,5 m wysokości pojazdów).

Trwające konsultacje społeczne w tej sprawie zakończą się już 23 lutego. Ankieta dotycząca zmian na terenie miasta Iławy dostępna jest [pod tym linkiem](#).

[Tutaj](#) natomiast zainteresowani znajdą dokładną mapę, ilustrującą te zmiany.

Red. kontakt@infoilawa.pl.

Zmiany w Iławie. Dokładna lokalizacja nowego przystanku osobowego i sytuacja na granicy miasta z gminą, gdzie istniejące skrzyżowanie na ulicy Złotej ma zostać zlikwidowane. Na całkowite uniemożliwienie przejazdu nie zgodziła się gmina wiejska Iława; w grę wchodzi budowa w tym miejscu tunelu.



Źródło:

<https://www.infolawa.pl/aktualnosc/item/70116-przebudowa-linii-kolejowej-ilawa-olsztyn-sa-szczegoly-zmian-planowanych-w-ilawie-zobacz-na-mapie>