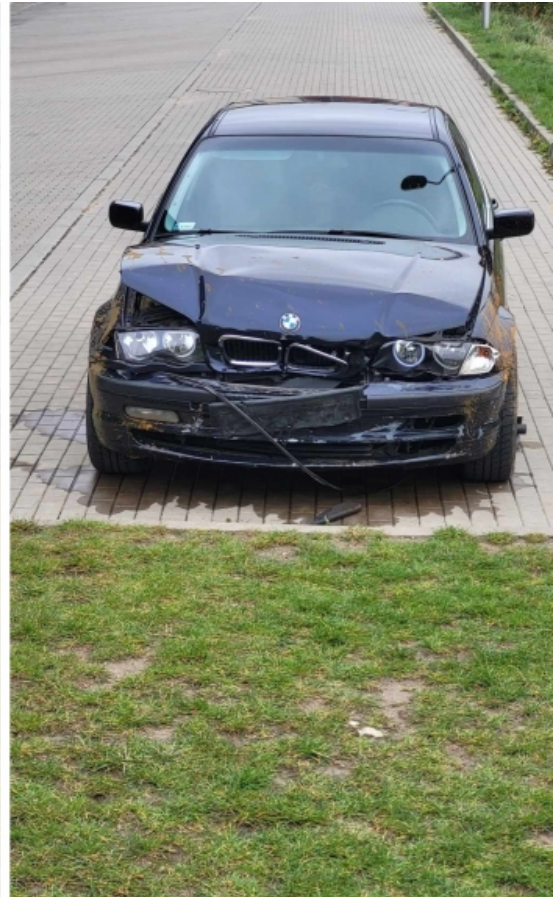




Wyrwał... ławkę! Do niecodziennej kolizji doszło na osiedlu Piastowskim w Iławie

data aktualizacji: 2023.11.20



Iławska policja wyjaśniała szczegóły niecodziennej kolizji, do jakiej doszło w sobotę na osiedlu Piastowskim w Iławie. Jak się okazuje, osobowe BMW uderzyło tutaj w inne auto i ławkę, kompletnie ją niszcząc.

Sprawca po zdarzeniu oddalił się z miejsca. Na policję zgłosił się sam, ale dopiero po jakimś czasie i w miejscu swojego zamieszkania, czyli... w Mławie.

Pierwszy sygnał o tym zdarzeniu otrzymaliśmy od Czytelnika.

Ponoć jakieś BMW jeździło po osiedlu i ciągnęło coś pod spodem, jakby rury od ławeczki. Auto zaparkowane było wieczorem za garażami na osiedlu Piastowskim - zgłosił mieszkaniec.

Szczegóły zdarzenia sprawdziliśmy u st. asp. Joanny Kwiatkowskiej, oficer prasowej Komendy Powiatowej Policji w Iławie.

- 23-latek kierujący BMW nie dostosował prędkości jazdy do warunków ruchu i zjechał na prawe pobocze drogi, uderzając w ławkę, a także zaparkowany pojazd, po czym oddalił się z miejsca zdarzenia - podała rzeczniczka.

Okazało się, że mężczyzna wrócił do swojego miejsca zamieszkania, czyli do Mławy, i tam zgłosił się na komendę policji. Dlaczego nie zrobił tego od razu, tego już się nie dowiemy.

Red. kontakt@infoilawa.pl.

Zdjęcia: nadesłane przez Czytelnika.

Źródło:

<https://www.infoilawa.pl/aktualnosci/item/72692-wyrwal-lawke-do-niecodziennej-kolizji-doszlo-na-osiedlu-piastowskim-w-ilawie>