



Region. Samorząd likwiduje komunikacyjne „białe plamy”

data aktualizacji: 2023.12.14



To właśnie z myślą o komunikacyjnych potrzebach mieszkańców samorząd Województwa Warmińsko-Mazurskiego planuje uruchomić 14 połączeń autobusowych. Marszałkowskie autobusy powinny ruszyć w trasę już od 1 stycznia 2024 roku.

Przewozy osób w publicznym transporcie autobusowym w regionie wykonywane są głównie w oparciu o przepisy Ustawy o transporcie drogowym, na podstawie zezwoleń udzielanych na wniosek przewoźnika.

Usługi te mają charakter komercyjny, są działalnością wykonywaną przez podmioty gospodarcze bez udziału środków publicznych, a więc nastawione są przede wszystkim na utrzymanie rentowności. Dlatego głównym zainteresowaniem przewoźników cieszą się linie dochodowe, na których występuje duży ruch pasażerski.

Pomijane są jednak trasy, na których pasażerów korzystających na co dzień z przewozów jest niewielu, co prowadzi do wykluczenia komunikacyjnego mieszkańców małych miejscowości, położonych poza głównymi szlakami komunikacyjnymi.

By likwidować komunikacyjne "białe plamy" w regionie, samorząd województwa w połowie 2021 roku uruchomił Wojewódzkie Autobusowe Linie Komunikacyjne. Początkowo były to tylko cztery pilotażowe trasy, ale ich liczba w kolejnych latach sukcesywnie wrosła.

Podczas planowania poszczególnych tras brane były pod uwagę czynniki związane z brakiem dostępności do kolei, słabo rozwiniętymi połączeniami komercyjnymi, stworzeniem możliwości

dotarcia do większych węzłów komunikacyjnych oraz potrzebami zgłaszanymi przez samorządy lokalne.

- Choć w ostatnich latach zrealizowaliśmy wiele projektów inwestycyjnych na drogach i systematycznie poprawiamy dostępność transportową, to w niektórych gminach wzrost efektywności transportowej postępuje nieco wolniej. Zwłaszcza we wschodniej części naszego regionu -
tłumaczy Marcin Kuchciński, marszałek województwa.

- Powoli, aczkolwiek konsekwentnie dążymy do poprawy zaplecza komunikacyjnego w naszym województwie. Szczególnie cieszę się z połączenia - Iława - Nowe Miasto Lubawskie - Kurzętnik przez Lubawę oraz - Działdowo - Ostróda przez Dąbrówno, ponieważ dostawałam najwięcej sygnałów o potrzebie takich połączeń - mówi Bernadeta Hordejuk, Przewodnicząca Sejmiku Województwa Warmińsko-Mazurskiego.

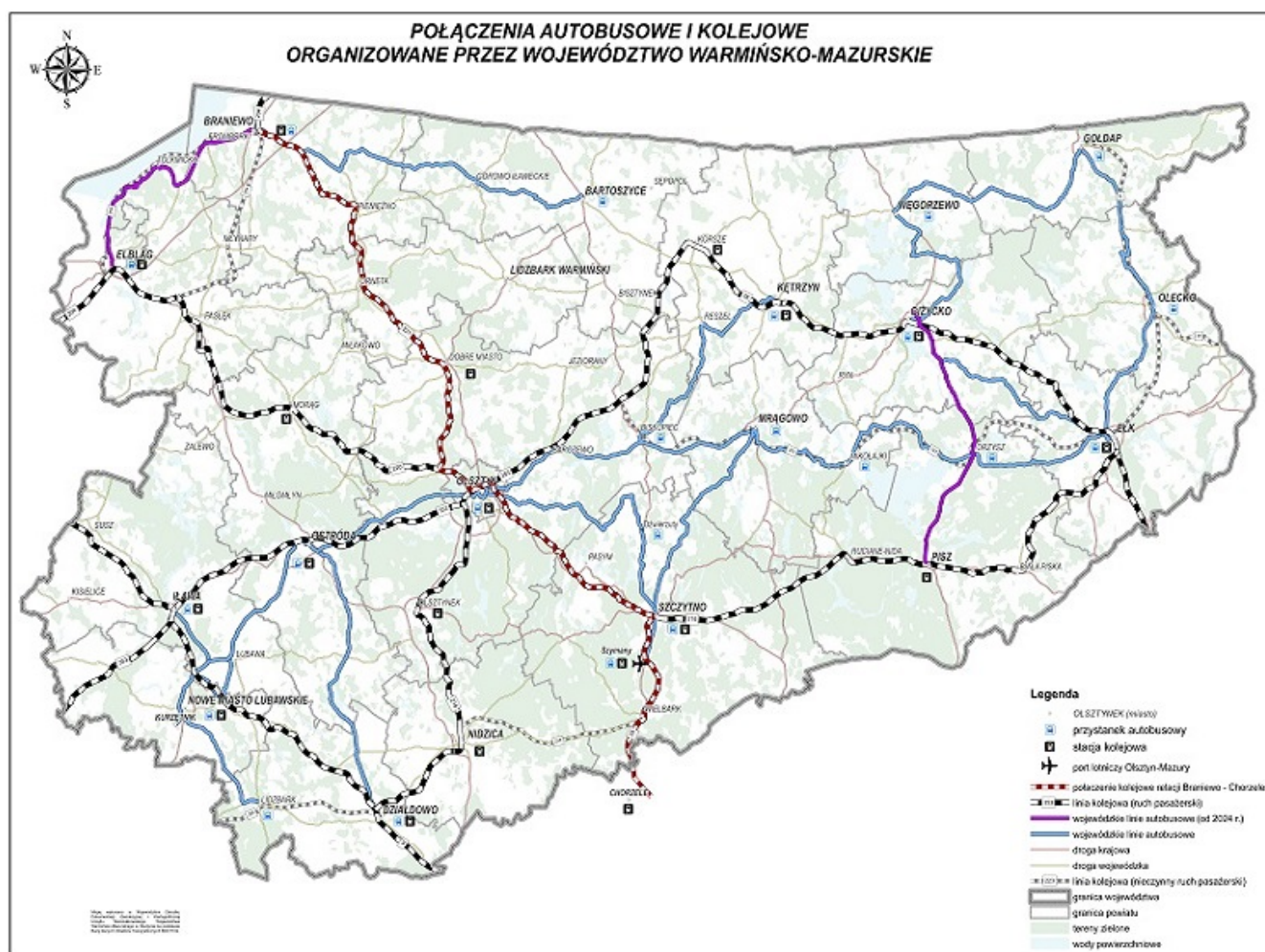
Od 1 stycznia 2024 roku przewozy autobusowe o charakterze użyteczności publicznej wykonywane będą na 14 liniach komunikacyjnych:

- - Gołdap - Ełk przez Olecko,
- - Iława - Nowe Miasto Lubawskie - Kurzętnik przez Lubawę,
- - Węgorzewo - Giżycko przez Harsz, Pozezdrze, Kruklanki,
- - Giżycko - Ełk przez Ranty, Zelki,
- - Biskupiec - Kętrzyn przez Reszel,
- - Bartoszyce - Braniewo przez Lelkowo,
- - Mikołajki - Szymany Port Lotniczy Olsztyn-Mazury przez Mrągowo, Szczytno,
- - Olsztyn - Ełk przez Mrągowo, Mikołajki, Orzysz,
- - Olsztyn - Lidzbark przez Ostródę, Lubawę,
- - Działdowo - Ostróda przez Dąbrówno,
- - Węgorzewo - Gołdap przez Banie Mazurskie,
- - Olsztyn - Szczytno przez Dźwierzuty (zmodyfikowana),
- - Braniewo - Elbląg przez Frombork, Tolkmicko,
- - Giżycko - Pisz przez Orzysz.

W porównaniu do poprzednich lat samorząd województwa rezygnuje z organizowania przewozów na linii: Braniewo - Orneta (przywrócenie połączenia kolejowego) oraz na linii: Nowe Miasto Lubawskie - Elbląg (znikome zainteresowanie podróżnych). W miejsce likwidowanych połączeń utworzone zostaną dwie nowe linie: Braniewo - Elbląg przez Tolkmicko, Frombork oraz Giżycko - Pisz przez Orzysz.

W budżecie województwa na 2024 rok zaplanowano na realizację tych połączeń 2 mln zł. Pozostałe środki na pokrycie kosztów będą pochodziły z Funduszu Rozwoju Przewozów Autobusowych o charakterze użyteczności publicznej (FRPA).

Projekt „Przewodnicząca Sejmiku w Info” jest realizowany przez portal Info Iława we współpracy z Sejmikiem Województwa Warmińsko-Mazurskiego. Jego celem jest przybliżenie Czytelnikom działalności samorządu naszego województwa.



Źródło: <https://www.infoilawa.pl/aktualnosci/item/72959-region-samorzad-likwiduje-komunikacyjne-biale-plamy>