



„Żabie uroczysko” pierwszym w Iławie użytkiem ekologicznym

data aktualizacji: 2023.12.28



Okolice Iławy słyną z wyjątkowej przyrody, ale w samym mieście niewiele jest form jej ochrony. Teraz w pewnym stopniu się to zmieni - właśnie wyznaczono pierwszy w Iławie użytek ekologiczny.

Nazywa się "Żabie uroczysko" - to dlatego, że miejsce to jest siedliskiem chronionych płazów. Pierwszy w Iławie użytek ekologiczny powstał na skraju osiedla Żołnierzy Wyklętych, pomiędzy rozlewiskiem rzeki Iławki a Jeziorem Iławskim.

Wszystko staraniem lokalnych miłośników przyrody: Magdaleny Rudnickiej ze Stowarzyszenia "Dzika Iława" i Mariusza Jackowskiego ze Stowarzyszenia "Dolina Iławki". To oni zainteresowali tym tematem lokalny samorząd.

~~galeriaspc~~8989~~

- Wszelkie działania dotyczące obszaru to jego ochrona zachowawcza. Oznacza to, że należy monitorować stan istniejącego środowiska, by nie uległ pogorszeniu. Nie generuje to dużych nakładów finansowych, a korzyści związane z posiadaniem tak cennego i zróżnicowanego biologicznie obszaru są nie do przecenienia - przekonywali pomysłodawcy w przygotowanej uchwale na ten temat.

Uzasadnieniem dla wyznaczenia użytku, który będzie miał powierzchnię 12,58 ha, jest głównie występowanie na tym terenie kumaka nizinnego - gatunku płaza objętego ochroną zarówno w unijnym, jak i krajowym prawie.

- Populacja tego zwierzęcia na wnioskowanym obszarze jest jeszcze zadowolająca, można śmiało stwierdzić, że podczas wiosennych nasłuchów w zbiorniku odzywało się ponad 20 samców, teoretycznie na tym terenie może być podobna ilość samic - wskazują wnioskodawcy. - Zbiornik wodny to jedyne miejsce, w którym ten płaz może występować na danym obszarze. W sytuacji wyschnięcia bądź zlikwidowania go kumak nie zasiedli rzeki Iławki, która opływa półwysep i zwyczajnie wyginie.

Podczas wiosennego monitoringu stwierdzono także występowanie na Żabim uroczysku wielu gatunków ptaków, w tym tych objętych ścisłą ochroną jak kukułka czy trzciniak, a także innych gatunków płazów (poza kumakiem są tu żaby wodne i traszki zwyczajne i grzebieniaste).

A z jakimi zakazami wiąże się ustanowienie w tym miejscu użytku ekologicznego? Wciąż wolno tu wejść, ale nie wolno niszczyć ani przekształcać tego terenu. Dotyczy to też zmian w stosunkach wodnych. Miasto zostało przy tym zobowiązane do prowadzenia stałego monitoringu tutejszego środowiska oraz siedlisk gatunków chronionych.

O to, jak się ma użytek ekologiczny do ruchu aut, pytał na sesji w tej sprawie radny Michał Kamiński. W odpowiedzi Zastępca Burmistrza Krzysztof Portjanko wyjaśnił, że droga przebiega wzdłuż granicy użytku i nie jest włączona w sam użytek, a sam teren i tak cechuje się bardzo ograniczoną dostępnością komunikacyjną. A radny Tomasz Woźniak dodał, że **uchwała da prawne narzędzie policji do interweniowania wobec kierujących crossami i quadami, którzy korzystają z tego**

terenu. Jeszcze raz odniósł się do tego Michał Kamiński, który zauważył, że na tym terenie, w granicach użytku, znajduje się wewnętrzna, gruntowa droga umożliwiająca dojazd wgłąb użytku, wobec czego zasadne jest ustawienie tam tablicy informacyjnej. Krzysztof Portjanko odpowiedział na to, że jest to droga "wyjeżdżona", nie jest ona wyznaczona w sensie prawnym, a bagnisty i podmokły teren przez większość czasu i tak uniemożliwia wjazd. Wiceburmistrz zgodził się też z radnym Tomaszem Woźniakiem, że uchwała będzie narzędziem prawnym umożliwiającym interwencję wobec kierujących terenówkami czy quadami, którzy będą chcieli tam wjechać.

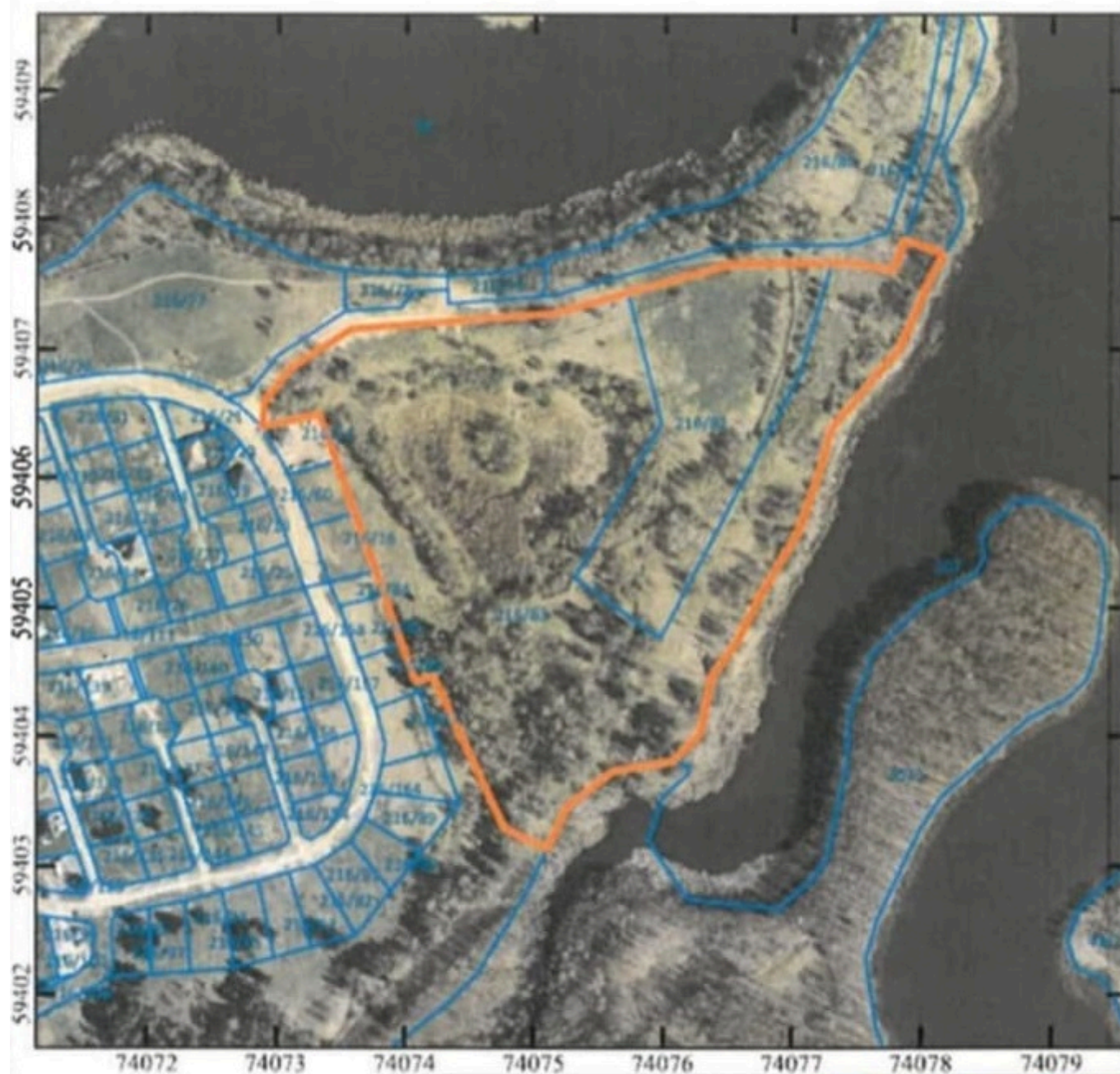
Magdalena Rudnicka, która uczestniczyła w sesji, dodała, że na uroczysku powinny pojawić się tablice informujące o tym, że jest to użytek ekologiczny, jak również o obowiązujących nakazach i zakazach.

Rada Miejska w Iławie głosowała w tej sprawie przed Świętami, 21 grudnia, wyrażając zgodę na wyznaczenie pierwszego w mieście użytku ekologicznego.


Red. kontakt@infoilawa.pl.

PRZEBIEG GRANICY UŻYTKU EKOLOGICZNEGO "ŻABIE UROCZYSKO"

PRZEBIEG GRANICY UŻYTKU EKOLOGICZNEGO "ŻABIE UROCZYSKO"



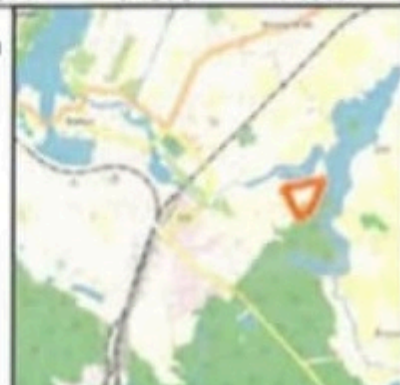
Objaśnienia

 granica użytku ekologicznego

Skala: 

Układ współrzędnych:
PL-2000/7

- Dane dotyczące geometrii działek: Powiat Iławski, usługa przeglądania (28 IX 2023)
- Mapa topograficzna: OpenStreetMap, openstreetmap.org/copyright (28 IX 2023)
- Ortofotomapa: Główny Urząd Geodezji i Kartografii, usługa przeglądania (28 IX 2023)



Źródło: <https://www.infoilawa.pl/aktualnosci/item/73097-zabie-uroczysko-pierwszym-w-ilawie-uzytykiem-ekologicznym>