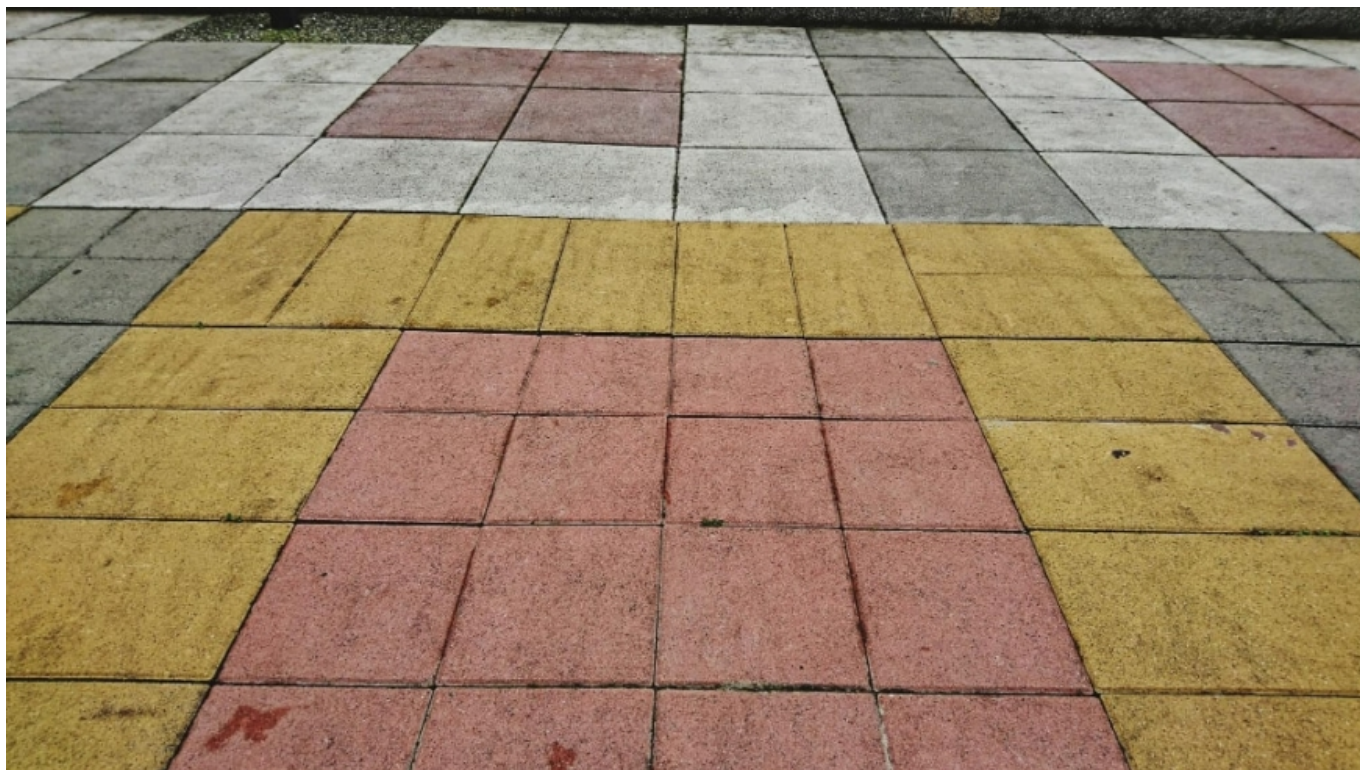




Płytki tarasowe- parametry, wymiary, kolor

data aktualizacji: 2024.06.22



Taras stanowi swoiste przedłużenie salonu. Jest miejscem błogiego relaksu na świeżym powietrzu oraz łącznikiem pomiędzy wnętrzem a ogrodem. Prawidłowo dobrane płyty tarasowe dadzą nam spójny efekt aranżacyjny z resztą otoczenia domu, a także sprawią, że taras stanie się praktyczny i atrakcyjny.

Płytki tarasowe – jakie są ich najważniejsze parametry?

Inwestując w płyty na taras, warto poznać ich podstawowe parametry. Materiały te muszą łączyć w sobie wysoką trwałość, bezpieczeństwo oraz estetykę wykonania. Dzięki temu staną się efektowną dekoracją domu i ogrodu. Te elementy wykończeniowe narażone są na działanie niekorzystnych warunków atmosferycznych. Skrajne temperatury, śnieg, deszcz, promieniowanie słoneczne. Do tego dochodzą zabrudzenia piaskiem, żwirem, przesuwanie mebli tarasowych czy chodzenie w butach na obcasach. Z wszystkimi tymi czynnikami muszą sobie poradzić.

Wybierając je, najlepiej postawić na solidne produkty o wysokiej jakości, które posłużą nam przez długie lata. Warto dodać, że [płytki tarasowe](#) musi być mrozoodporna. Technologia tworzenia takich materiałów sprawia, iż nie przeniknie w nie woda oraz brud. Kolejnym istotnym parametrem jest antypoślizgowość. To właśnie od tego parametru zależy bezpieczeństwo domowników. Im ten parametr jest wyższy, tym lepiej. W sprzedaży dostępne są płytki o stopniu antypoślizgowości od R9 do R13.

Wymiary płytek tarasowych – co mamy do wyboru?

Płytki na taras są cieńsze od kostki brukowej, najczęściej mają one grubość od 2 do 6 cm. Jeśli chodzi o ich wymiar, to zazwyczaj płytka tarasowa ma rozmiar:

40 x 40 cm,

60 x 40 cm,

60 x 30 cm,

80 x 60 cm.

Projektując swój wymarzony taras, należy dobrze zastanowić się nad odpowiednim wymiarem płytek. Warto pamiętać, że można je układać tradycyjnie albo na podstawach. Chcąc stworzyć solidny taras, należy też zadbać o hydroizolację.

Jaki kolor płyt tarasowych wybrać?

Płytki tarasowe mogą stać się główną ozdobą tego miejsca. Oprócz walorów funkcjonalnych należy dobrze przemyśleć ich wygląd. Kolor płytek warto dopasować do elewacji domu oraz do wykończenia wnętrza. Dobrze, jeśli wybrany model płytek będzie współgrać z meblami tarasowymi. Wybór materiałów jest ogromny, a więc z łatwością znajdziemy produkt, który sprosta naszym oczekiwaniom.

Płyty na taras to znakomite elementy wykończeniowe, dzięki którym przeprowadzimy metamorfozę tej przestrzeni. Stanowią one idealną opcję dla osób poszukujących trwałych i estetycznych materiałów. Doskonale podkreślą styl i charakter tarasu, sprawiając, że stanie się on funkcjonalny.

Artykuł sponsorowany.

Źródło: <https://www.infoilawa.pl/aktualnosci/item/75010-plytki-tarasowe-parametry-wymiary-kolor>