



Motocyklista ucierpiał w porannym wypadku na „szesnastce” pod Iławą! Znamy przyczynę [AKTUALIZACJA]

data aktualizacji: 2024.10.17



Uwaga, wypadek! Do groźnego zdarzenia doszło w czwartkowy poranek (17 października) na ulicy Olsztyńskiej w Nowej Wsi, biegnącej w ciągu drogi krajowej numer 16.

Zdarzenie odnotowano około godziny 7:00 na skrzyżowaniu z ulicą Żółtą.

Jak podała Komenda Powiatowa Policji w Iławie, **zderzyły się samochód osobowy i motocykl**. Jak dokładnie doszło do zdarzenia, wyjaśniają obecnie pracujący na miejscu funkcjonariusze. Interwenują też ratownicy z załogi karetki pogotowia.

Inni kierowcy muszą liczyć się z **utrudnieniami**. Jak podaje zarządca, olsztyński oddział Generalnej Dyrekcji Dróg Krajowych i Autostrad, **wprowadzono ruch wahadłowy**, który ma obowiązywać do godziny 9:30.

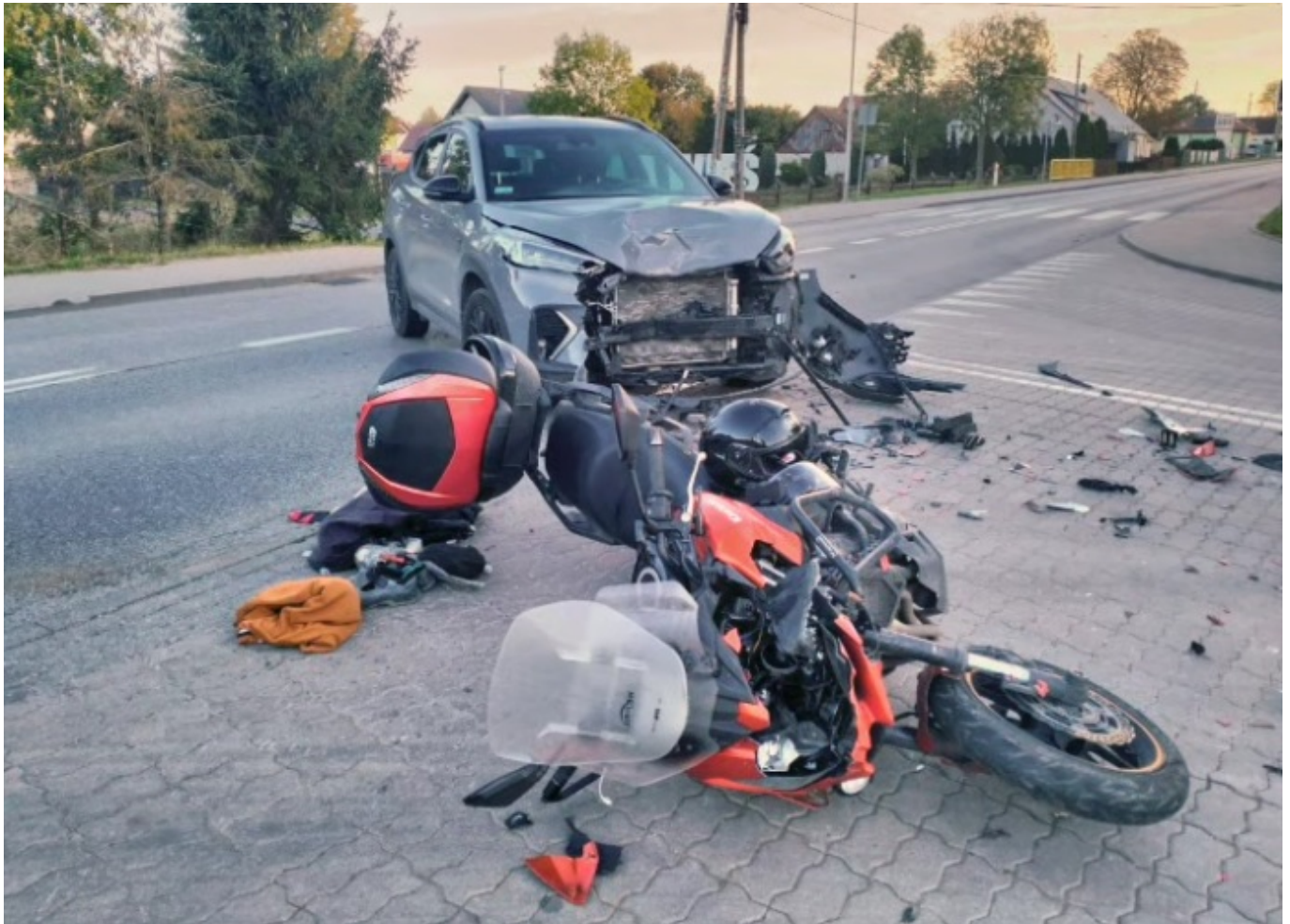
Więcej o przyczynie tego zdarzenia napiszemy w aktualizacji tego artykułu.

AKTUALIZACJA

Asp. szt. Joanna Kwiatkowska, oficer prasowy Komendy Powiatowej Policji w Iławie, podała nam informację dotyczącą przyczyny wypadku:

35-latka kierująca hyundaiem podczas wykonywania manewru skrętu w lewo nie upewniła się co do

możliwości wykonania tego manewru i doprowadziła do czołowego zderzenia z kierującym motocyklem jadącym z przeciwnego kierunku ruchu. Mężczyzna z obrażeniami ciała został przetransportowany do szpitala.



Red. kontakt@infoilawa.pl.

Źródło:

<https://www.infoilawa.pl/aktualnosci/item/76172-motocyklista-ucierpial-w-porannym-wypadku-na-szesnastce-pod-ilawa-znamy-przyczynę-aktualizacja>