



## **„Pokażemy Wam, jak wyglądają w środku”! Urbexowcy eksplorują dwie wieże w Iławie [WIDEO]**

data aktualizacji: 2025.01.07



**Kawał historii iławskiego kolejnictwa! Unikalne dwie wieże ciśnień położone tuż przy dworcu Iława Główna, przy ulicy Broniewskiego, szukają nowego właściciela. Wystawienie zabytkowych budowli na sprzedaż - za kwotę 550 tysięcy złotych - zbiegło się w czasie z wizytą w tym miejscu tzw. urbexowców, miłośników urbexu, czyli fascynatów eksploracji niedostępnych, niezamieszkałych obiektów.**

**„Pokażemy Wam, jak wyglądają w środku”! - obiecują na początku nagrania iławianie, autorzy kanału "Czas Urbexu". I tak też robią.**

*Z góry jednak zniechęcamy ewentualnych naśladowców - chyba że chcą, tak jak ci urbexowcy, uzyskać zgodę właściciela, który trzyma wieże zamknięte.*

***Kolejowe wieże ciśnień przy ul. Broniewskiego, początek XX w.***

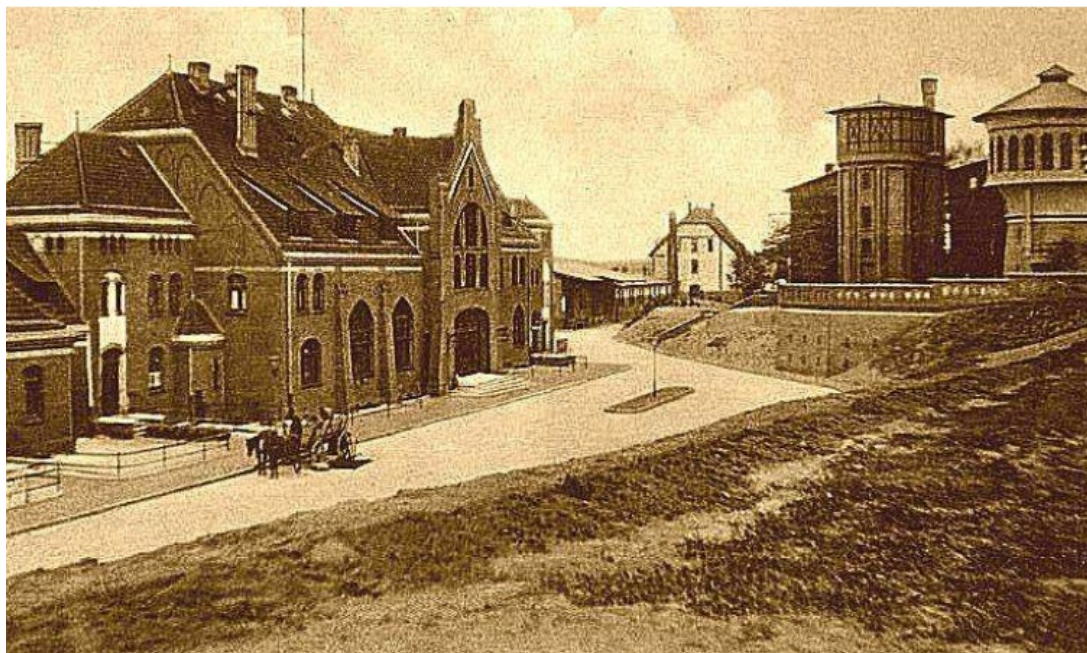


Jedna, z cegły i drewna, nietynkowana, datowana jest na 1871 rok, kolejna pochodzi z roku 1915. Co ciekawe, to ta młodsza wieża objęta jest ochroną prawną poprzez wpis do rejestru zabytków województwa warmińsko-mazurskiego. Starsza jest ujęta jedynie w gminnej ewidencji zabytków.

Zbiornik na wodę wciąż znajduje się w wieży uznanej za cenniejszą pod względem historycznym.

**- Dostęp do zbiornika umożliwiają schody betonowe usytuowane tuż przy ścianie wewnętrznej oraz drabina znajdująca się przy krawędzi zbiornika - czytamy w "Aktualizacji raportu: Gminnej ewidencji zabytków Gminy Miejskiej Iława".**

***Budynek dworca kolejowego, początek XX w.***



Kiedyś te wieże ciśnięć toczyły wodę techniczną dla parowozów. A dziś?

**Prawdziwą ciekawostką i gratką lokalnego rynku nieruchomości jest wystawienie obu wież na sprzedaż.** Dwie historyczne budowle, posadowione na 11-arowej działce przy ul. Broniewskiego, są do kupienia za 550 tysięcy złotych. Czy znajdzie się inwestor, który napisze nowy rozdział w historii obiektów? Jeśli tak, to oby był to ktoś, kto uszanuje ich unikalny w iławskim krajobrazie charakter!

*Zebrała: M Chwałek.*

*Red. kontakt@infoilawa.pl.*

*Wideo: YouTube/Czas Urbexu.*

Źródło:

<https://www.infoilawa.pl/aktualnosci/item/76959-pokazemy-wam-jak-wygladaja-w-srodku-urbexowcy-eksploruja-dwie-wieze-w-ilawie-wideo>