



Weekend w powiecie w cieniu tragedii na torach. Znamy policyjne ustalenia

data aktualizacji: 2025.03.24



To był weekend w cieniu ogromnej tragedii, do jakiej doszło w piątek na torach w Rudzienicach, gdzie zginęły dwie osoby. Iławska policja podała więcej informacji na temat ustaleń w tej sprawie.

W piątek (21.03.2025) kilka minut po godzinie 9:00 oficer dyżurny iławskiej policji został poinformowany o wypadku na przejeździe kolejowym w Rudzienicach na terenie gminy Iława. Funkcjonariusze natychmiast pojechali na miejsce.

- Wstępnie ustalili, że 78-latek kierujący mitsubishi wjechał na przejazd kolejowy, nie stosując się do sygnalizacji ostrzegawczej świetlnej, doprowadzając

**do zderzenia z lokomotywą pociągu relacji Olsztyn-
Iława. Kierujący, jak i pasażerka w wyniku
poniesionych obrażeń zginęli na miejscu - podaje asp.
szt. Joanna Kwiatkowska, oficer prasowy Komendy
Powiatowej Policji w Iławie.**

Natomiast 17 osób znajdujących się w pociągu nie odniosło obrażeń. Na miejscu policjanci z ruchu drogowego i grupy dochodzeniowo-śledczej, wspólnie z technikiem kryminalistyki i pod nadzorem prokuratora prowadzili czynności celem ustalenia dokładnych okoliczności tego tragicznego zdarzenia.

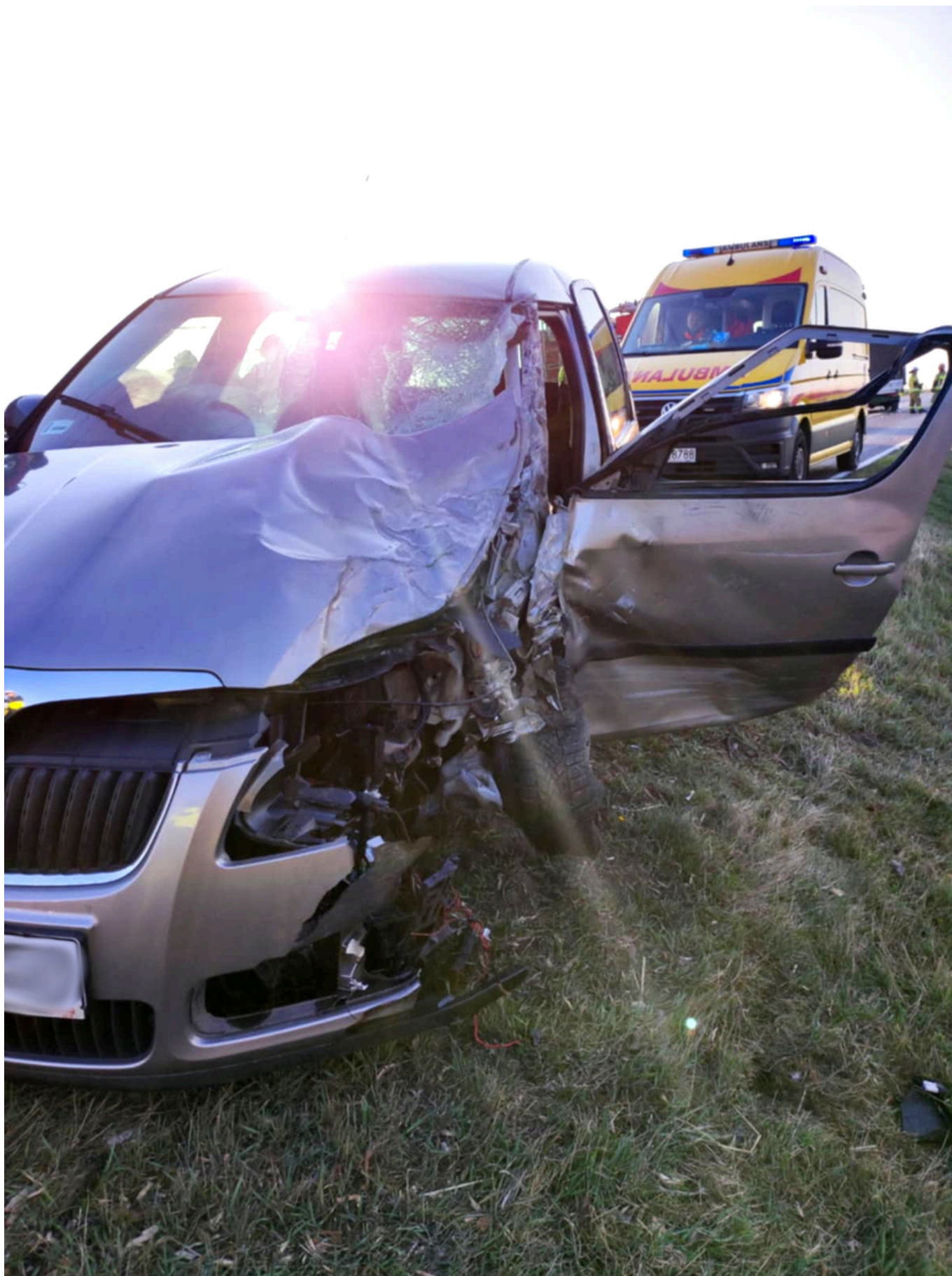




Natomiast w niedzielę (23.03.2025r.) kilka minut po godzinie 2:00 policjanci zostali poinformowani o samochodzie w rowie na terenie gminy Lubawa. Funkcjonariusze natychmiast pojechali na miejsce, gdzie ustalili, że **14-latek kierujący volkswagenem stracił panowanie nad pojazdem i wjechał do przydrożnego rowu**. Mieszkańcowi gminy Lubawa na szczęście nic poważnego się nie stało. Jak się okazało, 14-latek zabrał tacie kluczyki od samochodu, bo chciał sobie pojeździć. Funkcjonariusze ze zdarzenia sporządzili dokumentację, która została przesłana do sądu rodzinnego i nieletnich.

Tymczasem kilka minut po godzinie 16:00 w Lasecznie Małym na DK-16 35-latek kierujący volkswagenem nie upewnił się co do możliwości wyprzedzenia innego pojazdu i nie stosując się do znaku poziomego P4 „linia podwójna ciągła”, doprowadził do czołowego zderzenia z kierującym skodą. **Kierujący skodą i jego pasażerka z poważnymi obrażeniami ciała zostali przetransportowani do szpitala**. Funkcjonariusze zatrzymali 35-latkowi prawo jazdy i osadzili mężczyznę w policyjnej celi.





KPP w Iławie/red. kontakt@infoilawa.pl.

Źródło:

<https://www.infoilawa.pl/aktualnosci/item/77718-weekend-w-powiecie-w-cieniu-tragedii-na-torach-znamy-policyjne-ustaleni>

a