



Spizarnia w domu jednorodzinnym. Jak ją zaprojektować?

data aktualizacji: 2025.04.01



Marzysz o domu, w którym będzie nie tylko salon z jadalnią, duża kuchnia, ale także spizarnia? Dowiedz się, jak zaplanować takie pomieszczenie, aby pasowało do Twoich potrzeb i sprawdź, jak projektuje się spizarnie w domach jednorodzinnych!

W nowoczesnych projektach spizarnia to często miejsce zlokalizowane tuż przy kuchni. Nie da się ukryć, że z takiej dodatkowej przestrzeni korzystają szczególnie osoby, które lubią gotować, a kuchnia jest dla nich jednym z najważniejszych miejsc w całym domu. Spizarnia z pewnością znacznie podnosi komfort codziennego życia. Dlaczego warto uwzględnić ją już na etapie wyboru projektu domu i jakie rozwiązania są najbardziej funkcjonalne?

Spizarnia - czy to rzeczywiście must-have w domu?

Jedną z największych korzyści płynących z posiadania spizarni jest możliwość przechowywania wielu przetworów, produktów spożywczych w jednym miejscu. Przestrzeń tę można też wykorzystać jako miejsce na większy i drobny sprzęt AGD czy przybory kuchenne. W ten sposób można zaoszczędzić miejsce w kuchennych szafkach i na blatach.

Posiadanie spizarni przy kuchni pozwoli z pewnością na lepszą organizację całej przestrzeni. O ile w domach o większych metrażach zazwyczaj nie ma problemu, by uwzględnić spizarnię, o tyle w tych o

mniejszej powierzchni może być to już problematyczne. W małych domach, choć spiżarnię da się wygospodarować, to będzie ona mała. Wtedy warto zastanowić się, czy miejsce to nie lepiej wykorzystać na funkcjonalne szafki.

Jak dobrze zaplanować spiżarnię?

Aby cieszyć się korzyściami, jakie daje posiadanie spiżarni, trzeba zwrócić uwagę na 3 istotne kwestie:

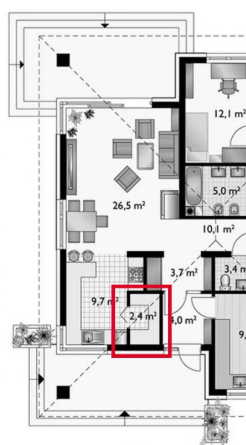
1. **Lokalizacja:** do spiżarni musi być łatwy dostęp. Powinna ona znajdować się w miejscu chłodnym, suchym, najlepiej obok kuchni, z dala od źródła ciepła. Można też zlokalizować ją pod schodami, w piwnicy czy większej wnęce.
2. **Wielkość:** zależy ona przede wszystkim od konkretnego projektu i metrażu domu. Oczywiście większa spiżarnia będzie przestronniejsza, jednak tak naprawdę wszystko zależy od tego, jak to pomieszczenie zostanie zaaranżowane – mądre, funkcjonalne rozwiązania nawet z niewielkiej spiżarni uczynią miejsce praktyczne.
3. **Organizacja:** wyposażenie spiżarni ma istotne znaczenie. Systemy półek, szafek i miejsca na sprzęty AGD pozwolą przechowywać wszystko w sposób zorganizowany. Sprawdzą się też wysokie szafki cargo i szuflady.

Najlepsze projekty domów ze spiżarnią przy kuchni - jak je zaplanowano?

Jeśli szukasz domu ze spiżarnią, sprawdź poniższe inspiracje i zobacz, jak zaplanowano spiżarnię w przykładowych projektach.

Spiżarnia z miejscem na drugą lodówkę

Choć [dom Blanka \(1618\) KR2768](#) jest nieduży – ma jedynie 92,9 m² pow. użytkowej – to przy kuchni zaplanowano spiżarnię o pow. 2,4 m², w której znajdzie się miejsce np. na drugą lodówkę lub zamrażarkę.



Podpis: Projekt domu Blanka (1618) KR2768 ze spiżarnią z miejscem na dodatkową lodówkę

Spizarnia między wiatrołapem a kuchnią

W projekcie domu [Kalipso Re \(1522\) KR2667](#) spizarnia o powierzchni prawie 3 m² znajduje się pomiędzy wejściem a kuchnią – idealne miejsce, żeby zostawić tam zakupy.



Podpis: Projekt domu Kalipso Re (1522) KR2667 ze spizarnią między wejściem do domu a kuchnią

Duża spizarnia bez okna

Parterowy [dom NewHouse 730 KRZ1113](#) ma tylko 121 m² pow. użytkowej, a mimo to projekt uwzględnia dość sporą spizarnię przy kuchni. Ma ona aż 3,4m² – można przechowywać w niej zapasy i sprzęt gospodarstwa domowego.



Podpis: Projekt domu NewHouse 730 KRZ1113 z pojemną spizarnią przy kuchni

Spizarnia z oknem

[Projekt domu APS 312 wariant 2 LUA1521](#) uwzględnia niedużą spizarnię przy kuchni, ale za to z oknem, które zapewni dopływ świeżego powietrza. Sprawdzi się raczej na zapasy, bo nie zmieści się tam dodatkowa lodówka. Mała spizarnia w tym projekcie ma jednak sens – sama kuchnia jest duża i jest w niej dość miejsca do przechowywania i na cały sprzęt.



Podpis: Projekt domu APS 312 wariant 2 LUA1521 ze spiżarnią z oknem

Spizarnia między garażem a kuchnią

W [projekcie domu Leon 2 BSE1267](#) spora spizarnia została zaplanowana między garażem a salonem, przy aneksie kuchennym. Wracając z zakupów można przejść przez spizarnię, zostawić tam rzeczy i wejść do wnętrza domu. Spizarnia ma aż 5,32 m². Taki metraż pozwala ustawić tam zapasy, sprzęt AGD, a nawet dodatkową lodówkę. W projekcie zaplanowano jedynie aneks kuchenny w salonie, więc takie miejsce jest tu niezbędne.



Podpis: Projekt domu Leon 2 BSE1267 ze spiżarnią między garażem a kuchnią

O czym pamiętać, wybierając dom ze spiżarnią?

Wybierając projekt domu ze spiżarnią, warto zwrócić uwagę na kilka aspektów:

- umiejscowienie spizarni w pobliżu kuchni, garażu lub przy wiatrołapie – najlepiej, gdy spizarnia będzie blisko wejścia do domu;
- usytuowanie tego pomieszczenia w chłodnym, zacienionym miejscu, najlepiej od północy;
- dostosowanie wielkości spizarni do potrzeb – jeśli trzeba postawić tam lodówkę, musi być stosunkowo większa, jeśli kuchnia jest duża – wystarczy mniejsza spizarnia i odwrotnie.

Spizarnia - mały metraż, wiele korzyści

Choć spizarnia to zazwyczaj niewielkie pomieszczenie, potrafi jednak znacząco wpłynąć na codzienne życie - oczywiście pozytywnie. Odpowiednio zaplanowana sprawia, że dom staje się bardziej funkcjonalny, uporządkowany, a wszystkie produkty spożywcze mogą być bezpiecznie i wygodnie przechowywane.

Artykuł sponsorowany.

Źródło: <https://www.infoilawa.pl/aktualnosci/item/77799-spizarnia-w-domu-jednorodzinym-jak-ja-zaprojektowac>