



## Silnie wieje - złamane gałęzie znów spadły na jadące auto! [ZDJĘCIA]

data aktualizacji: 2025.04.05



**To już kolejne takie zdarzenie w krótkim czasie. W dzisiejszą wietrzną sobotę na drodze wojewódzkiej pomiędzy Iławą a Suszem złamane przez silny podmuch gałęzie drzewa spadły na jadące auto!**

**To niebezpieczne zdarzenie odnotowano blisko Ulnowa.**

Po tym, jak **gałęzie spadły na będący w ruchu pojazd, kierujący autem marki Opel zjechał na pobocze**. Na szczęście udało mu się opanować samochód i nikt nie ucierpiał.

[Podobne zdarzenie odnotowano wczoraj](#) na drodze wojewódzkiej numer 538 w Wielkiej Tymawie w powiecie nowomiejskim. Tam jednak na auto spadły nie gałęzie, a duży konar i konsekwencje były poważniejsze – auto uderzyło w drzewo i wywróciło się. Natomiast kierowca również nie ucierpiał.

**Wiatrołomów jest więcej.** Przez silnie wiejący wiatr strażacy mają ręce pełne roboty. Drzewa i konary trzeba było dziś usuwać m.in. w Starzykowie, Zalewie, Gajdach, Jerzwałdzie i Kamieńcu.

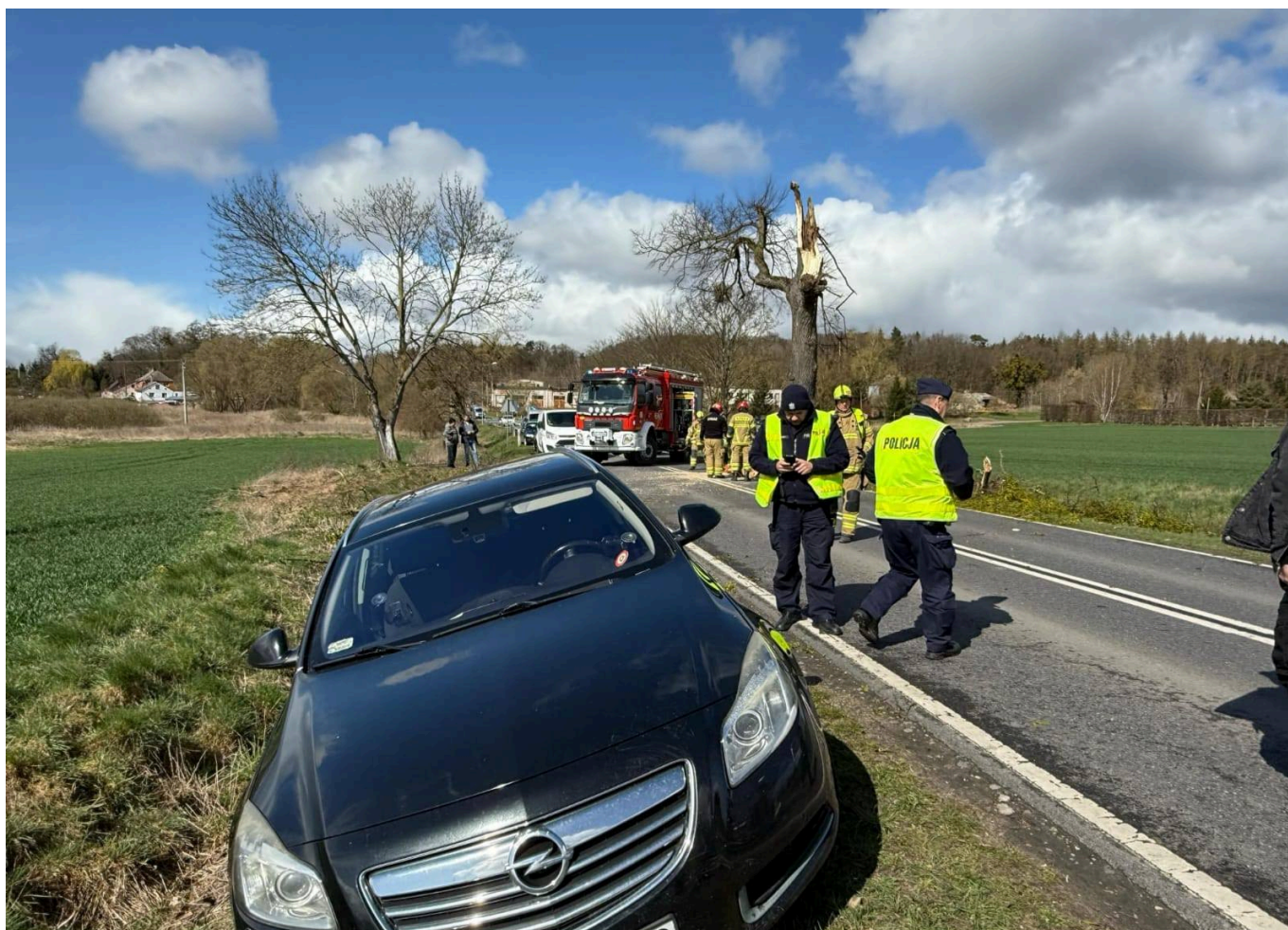


---

*Kierowców prosimy o ostrożność, a w miarę możliwości nawet o rezygnację z podróży. Według synoptyków mocno wiać ma do wieczora.*

---

*Red. kontakt@infoilawa.pl, zdjęcia: KPP w Iławie.*







Źródło: <https://www.infoilawa.pl/aktualnosci/item/77848-silnie-wieje-zlamane-galezie-znow-spadly-na-jadace-auto-zdjecia>