



Zagrożenie pryszczycą. Powiatowy Lekarz Weterynarii w Iławie reaguje i organizuje spotkanie dla hodowców

data aktualizacji: 2025.04.10



W Polsce nie ma wirusa pryszczycy - podaje w najnowszym komunikacie na ten temat, datowanym na 9 kwietnia, Ministerstwo Rolnictwa i Rozwoju Wsi. Istnieje jednak zagrożenie, dlatego działa zespół zarządzania kryzysowego. Działania podejmują też inspekcje weterynarii - tak jak w Iławie, gdzie odbędzie się szkolenie dla hodowców.

Główny Inspektorat Weterynarii intensyfikuje działania edukacyjne, których odbiorcami są samorządy, rolnicy, hodowcy zwierząt, przewoźnicy, producenci produktów pochodzenia zwierzęcego - podaje resort rolnictwa.

Takie działania podejmuje również Powiatowy Lekarz Weterynarii w Iławie, który zaprasza hodowców bydła, świń, owiec i kóz na spotkanie szkoleniowe w sprawie zapobiegania i zwalczania pryszczycy, które odbędzie się 23 kwietnia o godzinie 10:00 w sali sesyjnej Starostwa Powiatowego w Iławie.

Pryszczyca to wyjątkowo zaraźliwa, wirusowa choroba zwierząt parzystokopytnych. Zараżenie może nastąpić nie tylko przez bezpośredni kontakt między zwierzętami, ale także za pośrednictwem produktów mięsnych i mlecznych, paszy, sprzętu, odzieży czy środków transportu. Wirus może być też przenoszony przez ludzi, ptaki, gryzonie czy owady.

Objawy choroby obejmują m.in.:

- gorączkę, apatię, spadek apetytu i mleczności,
- ślinotok i pęcherze w jamie ustnej oraz na kończynach,
- rany i owrzodzenia po pęknięciu pęcherzy,
- w przypadku cieląt i prosiąt - częste padnięcia z objawami biegunki i osłabienia.

W przypadku podejrzenia choroby należy **natychmiast powiadomić Powiatowego Lekarza Weterynarii**. Do czasu jego przybycia należy odizolować chore zwierzęta, nie wpuszczać osób postronnych na teren gospodarstwa i unikać jego opuszczania.

Pryszczyca jest chorobą zwalczaną z urzędu. Jej pojawienie się oznacza **poważne straty ekonomiczne**, a także konieczność wybicia zakażonych stad oraz wprowadzenia ograniczeń w handlu zwierzętami i produktami odzwierzęcymi.

Zachęcamy hodowców do udziału w szkoleniu.



POWIATOWY LEKARZ WETERYNARII W IŁAWIE

**ZAPRASZA HODOWCÓW
BYDŁA, ŚWIŃ, OWIEC I KÓZ**

na spotkanie szkoleniowe z tematu:
**“ZAPOBIEGANIE I ZWALCZANIE
PRYSZCZYCY”**

w dniu 23.04.2025r. o godzinie 10:00
w sali sesyjnej Starostwa Powiatowego
W Iławie



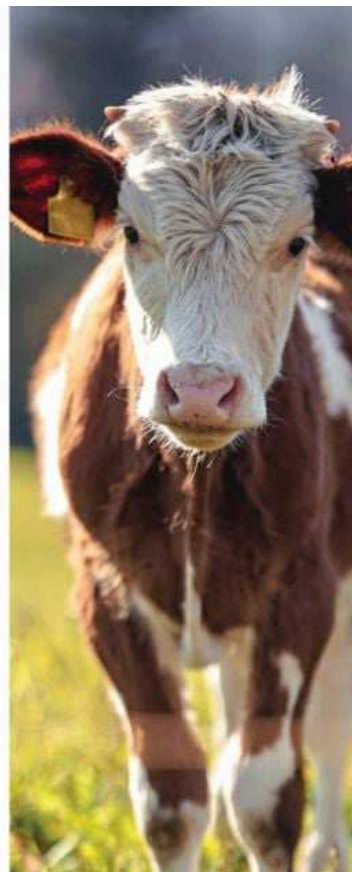
CHOROBA

Pryszczycza to choroba bydła, owiec, kóz, świń i innych zwierząt parzystokopytnych (np. jeleni, saren i dzików), która powoduje powstawanie **pęcherzyków i pęcherzy na błonie śluzowej w jamie gębowej, na wargach, języku, w okolicy otworów nosowych oraz na wymieniu, strzykach, w szparze międzyrąciowej i na koronkach rąci**. Zakażone zwierzęta niechętnie się poruszają, mają podwyższoną temperaturę ciała, obserwuje się apatię, kulawiznę i utratę apetytu oraz spadek młeczności, a u **bydła obfite ślinienie**.

Ciężarne samice mogą ronić, a młode zwierzęta mogą padać bez widocznych objawów klinicznych.



PRYSZCZYCYCA wspólnie działanie, wspólne bezpieczeństwo



Materiał opracowany przez Departament Komunikacji i Promocji MRiRW
korekta merytoryczna: Departament Bezpieczeństwa Żywności i Weterynarii

1 TRANSMISJA

Pryszczycza jest jedną z **najbardziej zaraźliwych chorób zwierząt parzystokopytnych**.

Kontakt między zwierzętami jest głównym sposobem przenoszenia i rozprzestrzeniania się choroby, ale również pasza, słoma, obornik, sprzęt, pojazdy i ludzie, którzy mieli kontakt z zakażonymi zwierzętami mogą przenosić wirusa.

Możliwe jest przenoszenie pryszczyczy wraz z mlekiem, mięsem i innymi produktami pochodzącymi od zakażonych zwierząt, które nie zostały poddane obróbce niszczącej wirusa tej choroby.



2 ZAPOBIEGANIE

Wprowadzanie do gospodarstwa zwierząt o nieznanym stanie zdrowia stanowi bardzo duże zagrożenie dla całego stada. Większość środków zapobiegawczych jest wspólna dla różnych chorób i jest najlepszym i najtańszym sposobem ochrony stada.

UNIKAJ:

-  Zakupu zwierząt niezidentyfikowanych, pochodzących z niewiadomego źródła;
-  Kontaktów między zwierzętami z różnych stad (np. na pastwisku, kontakt nos w nos przez ogrodzenie);
-  Odwiedzania innych hodowli zwierząt bez zachowania zasad bioasekuracji;
-  Wspólnego używania narzędzi, sprzętu i pojazdów wykorzystywanych w innych gospodarstwach.



STOSUJ:

• Oddzielne miejsca do izolacji i obserwacji przez 14 dni każdego nowo zakupionego zwierzęcia;



• Odzież i obuwie ochronne do obsługi zwierząt;



• Niecki, maty lub urządzenia do dezynfekcji obuwia przy wejściu do budynków inwentarskich oraz mycie i dezynfekcję rąk.

3 ŚWIADOMOŚĆ

Choroba może powodować bezpośrednie i pośrednie straty ekonomiczne, a stado może być zagrożone. Bardzo ważny jest nadzór nad zdrowiem zwierząt.

Każde podejrzenie pryszczycy należy niezwłocznie zgłosić służbom weterynaryjnym.

Powiadomienie jest obowiązkowe i ma zasadnicze znaczenie dla szybkiego zdiagnozowania choroby.

Źródło:

<https://www.infoilawa.pl/aktualnosci/item/77896-zagrozenie-pryszczycza-powiatowy-lekarz-weterynarii-w-ilawie-reaguje-i-organizuje-spotkanie-dla-hodowcow>